

本誌掲載の記事・写真・地図等の無断転載・複製を禁じます。 ■配布エリア 川崎市麻生区、多摩区・宮前区の一部、横浜市青葉区の一部、東京都町田市・稲城市の一部
編集/発行 株式会社インクルーブ 〒215-0017 川崎市麻生区王禅寺西3-12-10 佐熊ビル 3F TEL 044-959-3750 FAX 044-959-3751 E-mail include@mismonet.com 企業名を記載している場合はその企業からのPR情報です。



昭和
100年
魅惑の昭和

今も昭和が
生きている!

昭和100年特別企画① 商店街・マーケット



新ゆり武内クリニック

泌尿器科 婦人泌尿器科
老人医療

月・火・木・金・土
午前 9:00~12:30 / 午後 2:00~5:00
初診の方・久しぶりにご来院の方は
事前にお電話のうえ、ご来院ください。
水曜・土曜午後・日曜祝祭日休診

044-959-3119
<http://www.nyou.jp/>

川崎市麻生区上麻生
1-3-5ドレイク5F

春の公開講座

輝く60歳からの
セカンドライフフェア

7面
16面

新百合ヶ丘南歯科

Shinyurigaokaminami Dental Clinic

歯科医師・歯科衛生士によるマイクロスコープ診療

すべて自由診療・事前予約制・個室診療

初診料:16,500円/予防メンテナンス 33,000円(すべて税込)

診療時間 午前9:00~12:00 / 午後13:30~17:00
※診療時間が変更になりました。

休診日 木曜・日曜・祝日

044-322-8037

川崎市麻生区上麻生
1-3-5ドレイク202
小田急線新百合ヶ丘駅
南口 徒歩3分
「洋服の青山」のビルの2階

院長 高山祐輔

70
2024 Anniversary

創立70年、箱根も都心も近い
リゾート地で楽しむシニアライフ

公益社団法人全国有料老人ホーム協会正会員

長寿園

Long Life Garden

お元気な方(自立者)から介護が必要な方(要介護者)まで
安心して生活できるサービス・環境が整っています。

長寿園の魅力

1. 自然豊かな環境で観光地へのアクセス良好!
2. 栄養バランスの良いおいしい食事

四季折々の自然を身近に楽しみながら、箱根や熱海、御殿場などの人気観光地へも日帰り足を運べます。

管理栄養士が考えた献立は栄養バランスが良く健康的。小田原産の魚など地元の食材を使ったメニューも。

長寿園での過ごし方

菜園 周辺の散策 行楽 クラブ活動 etc...

※サークル活動・行事等の種類は年度によって変わることがあります。
※別途費用がかかる場合があります。

自然豊かな小田原へ

見学会開催中!!

見学に参加された方に、
もれなくプレゼント!

体験入居プレミアムチケット

【Aタイプ】(風呂付) 1泊2日 5,500円→3,000円
【Bタイプ】(風呂なし、1人部屋) 1泊2日 3,300円→2,000円
※朝食620円、夕食1,140円も無料

お申込み
お問合せ

0120-737-757

〈事業主〉一般財団法人 長寿会 〒250-0031 神奈川県小田原市入生田 475番地
<https://www.chojuen.or.jp> 施設の詳細はホームページで▶

【神奈川県有料老人ホーム設置運営指導指針による表示事項】●類型 / 介護付有料老人ホーム(一般型) ●居住の権利形態 / 利用権方式 ●入居時の要件 / 入居時自立・要支援・要介護(原則 75歳以上の方) ●利用料の支払い方式 / 前払い金方式 ●介護保険 / 神奈川県指定介護保険特定施設(一般型特定施設)・介護予防特定施設(神奈川県指定第 1472300225号) ●居室区分 / 全室個室 ●介護に関わる職員体制 / 2.5:1以上 ●交通 / 箱根登山鉄道「入生田」駅から徒歩約12分(約950m) ●「入生田」駅からはシャトルバスも利用可。また、小田急線「小田原」駅からマイクロバスが平日4本往復。※ホームの詳細事項を確認された場合には、重要事項説明書を送付しますのでお申し付けください ※見学会では入居のお申し込みは受け付けておりません



浜マーケット

横浜市磯子区

大火を乗り越えた根岸の市場

約20店舗

横浜市磯子区久木町

定休日▼毎月9日・19日・29日

昭和100年

魅惑の昭和

第一回

商店街・マーケット

昭和100年を迎える2025年。次世代に残していきたい昭和の風景や文化を再発見すべく、ミスモ編集部が町を歩く。第一回は、横浜市内に残る昭和の面影を色濃く残す個性豊かな4つの商店街を訪ねた。



日用品が無数に陳列された金物店。



はまや高木食品店で人気の惣菜はうずら豆の煮物(上)。まつのや菓子店(左)。

戦後の闇市から発展した「浜マーケット」。疎開道路に沿うかたちで一問間口(1・8m)の店が10軒ほど並んだのが始まりという。今のようなアーケードができたのは昭和29年。全長120mほどの細い道の両側に青果店や魚屋のほか、今は珍しい駄菓子屋や金物店も軒を連ねる。薄暗さとは反対に店の人と客との会話がそここに咲く温かい雰囲気だ。

濃く残るのが老舗鮮魚店「伊豆屋」だ。近海ものを中心に旬の魚が並ぶ。かつては浜マーケット界隈が磯子の中心地で、国道16号には横浜市電(昭和47年廃止)が走り、連日大にぎわいだったという。60軒以上あった店は時代の流れとともに減ったが、マーケットは今も変わらず地元の人に愛され、元気に営業中だ。

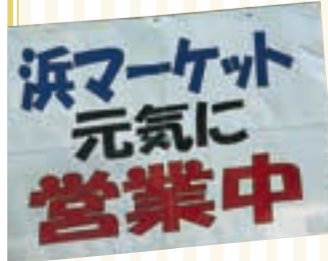


「何でも揃う」は昭和時代の浜マーケットのキャッチフレーズ。

編集部が見つけた街角ショット



手作り感満載の看板や張り紙に思わず笑みがこぼれる。



商店街の一角に置かれた、今は珍しいダイヤル式公衆電話。



おすすめグルメ

グルメショップ カネヒラ

看板商品「三角コロッケ」は、横浜の商店街コロッケNO.1決定戦「ガチコロ!」で金賞を受賞。ジャガイモと挽き肉で作った素朴な味わいだ。ツナキャベツコロッケも珍しい一品。

三角コロッケ



横浜市神奈川区

新旧の店が混在

六角橋商店街

約160店舗
横浜市神奈川区六角橋

戦前から続く横浜市内有数の商店街の一つ「六角橋商店街」。東急東横線の白楽駅沿い、旧綱島街道にアーチが架かる。アーチ間の約300mが六角橋商店街大通り。その通りに並行する路地は「仲見世通り」もしくは「ふれあい通り」と呼ばれ、古いアーチードに覆われている。

55(64年)の建物が多く残る。人と人がすれ違うのがやっとの道幅の両脇に、鮮魚店や精肉店、八百屋、布団屋、着物屋といった古くからの店のほか、おしゃれなベーカリーやカフェなど新しい店もちらほら。狭い通りでは必然的に人と人の距離が近くなる。すれ違う買い物客同士の間隔はもちろん、通りを行き交う人

と店の人との距離も近い。仲見世通りのおでん屋「かずさや」では17時を過ぎると一人、また一人と常連が集まってくる。もともとはおでん専門店として開業したが、現在は飲食専門。おでんをつまみに思い思いの酒を飲みながら、皆が同じテレビを眺めて感想を言い合う。そんな光景もここならではの。



昭和23年創業の足立食料品店には古いレジスターが！



おすすめグルメ キッチン友



創業50年以上の洋食屋。看板メニューは、焼いた豚肉の上に大盛りの炒めたスライス玉ねぎが乗った「友風焼き」。

友風焼き



寒い時はテーブルの下がこたつになるおでん屋「かずさや」。



大通りから路地に入ると、幅の狭い通りの両側に店が並んでいる(上)。一人一人がギリギリ通れるほどの路地にあるトイレ(左)。

編集部が見つけた 街角ショット



思わず買いたくなってしまう商品ポップ。



店の看板も目を引くものが多い。



横浜市南区

多文化共生の「粋な下町」

横浜橋通商店街

約130店舗

横浜市南区高根町



取材中も常連客が絶えない「フルーツとくなが」。この時期はバラエティ豊かな柑橘系が数多く並ぶ。

横浜市営地下鉄・阪東橋駅から3分ほど歩くと、大きなアーケード街が見えてくる。全長350mほどに約130店舗が軒を連ねる「横浜橋通商店街」だ。惣菜や生鮮食品、飲食店が多く、この辺りはアジア系の移民も多いことから韓国・中国系の店も雑多に入り混じり、頭上を多言語が飛び交うのも面白い。老舗らしき惣菜屋で売られているコロッケはなんと30円。物価高の昨今では珍しく、値段も昭和で止まっている。

から直送される新鮮なフルーツがウリ。「食べてみな」と差し出されたのは、店頭には出ていない常連客用に販売している和歌山県産の有田みかん。糖度15度以上はあるという。あまりのおいしさに購入を決意すると「50円負けてやるよ」と、こんな掛け合いも商店街ならではの面白い物の醍醐味だ。「昔は市場で仕入れていたが、私の代からは自ら全国の産地に足を運び、店専用に良質な果物を栽培してもらっている。味は保証するよ」と話す三代目の徳永裕孝さんの茶目っ気な笑顔に、商売人の矜持が垣間見えた。



桂歌丸師匠が横浜橋通商店街協同組合の名誉顧問を務めていたことでも知られる。昭和にタイムスリップしたような路地裏も。



編集部が見つけた街角ショット



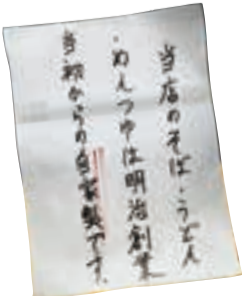
「ファッション・暮らしの爆安衣料」など、各店のキャッチコピーにも時代を感じてなかなか面白い。

おすすめグルメ

明治の創業当初から受け継がれる自家製めんつゆが自慢。壁張りされた手書きのメニューなど、昔ながらの温かみのある雰囲気にはほっとする。



おかめとば



※おかめとばは季節により内容変更あり



100年近い歴史がある「あさひや」。近くにある三吉演芸場の舞台衣装や祭り用品を扱い、800～1,000種の反物が所狭しと並ぶ。



肉が盛られたバットが並び、韓国の屋台のような雰囲気の店も。





横浜市保土ヶ谷区

ハマのアメ横

洪福寺松原商店街

約60店舗

横浜市保土ヶ谷区宮田町

質の良い品物が安く手に入ることから「ハマのアメ横」と呼ばれる「洪福寺松原商店街」。十字に広がる商店街には多種多様な店が並び、子連れのファミリーから年配者まで老若男女が往来し、とにかく活気にあふれている。その十字の中心にあり、ひと際目を引くのは軒先に段ボールが雑然と積み重なる「外川商店」。空になった段ボールをたたむ暇もないほど賑わう同店は、軒先へ次々と段ボールが放り投げられる商店街の名物店だ。

この洪福寺松原商店街は保土ヶ谷



段ボールが宙が舞う「外川商店」。



何の気なしに歩いていたら素通りしてしまいそうな「松原ビル名店街」の奥には地元で人気の肉屋も。

宿の少し東側に位置する旧東海道沿いにあり、もともとは街道として賑わった場所で、昭和20年代前半の戦後間もない頃に一軒の醤油屋から始まったという。その先駆者と言える店が「萩原商店」。はじめは醤油屋だったが昭和28年頃からみそを売るようになり、現在はみそと酒屋の兼業だ。今となっては珍しい、みその量り売りをしており、全国各地のみその中から好みに合わせて相談に乗ってくれる。「赤みそならこれがおすすだよ」と、そんな客との会話もサービスのひとつだ。



まぐろの量り売りをする「魚幸水産」(左)と、みその量り売りをする「萩原商店」(右)。



編集部が見つけた街角ショット

老舗パン屋の店先で目を引いた、見事なひげのパン職人。



値引きすることを「勉強する」という言い回しをしていたことから「勉強堂」と名の付く店は昭和によく見かけた。

編集後記

今回4つの商店街を取材したが、それぞれに特徴があり、チェーンの大型スーパーやショッピングモールにはない「街の色」と「個性」があった。ただそこに共通するのは、人と人との温かなふれあいがあり、会話があふれていたこと。セルフレジが普及し無言のままスーパーで買い物を済ませることも多い今の時代、効率重視で便利になっていくその裏側で、何か大切なことが失われつつあることに、ハッと気づかされる。見た目の古さだけではない、古き良き昭和の時代の、少しおせっかいで、人情味あふれる商店街がこれからも残っていくことを、願ってやまない。

【各商店街へのアクセス】

① 浜マーケット

JR根岸線磯子駅からバス7分、JR根岸線根岸駅から徒歩15分

② 六角橋商店街

東急東横線白楽駅から徒歩2分

③ 横浜橋通商店街

横浜市営地下鉄ブルーライン阪東橋駅から徒歩3分

④ 洪福寺松原商店街

相鉄線天王町駅から徒歩7分

※所要時間は目安です



春は芸術祭「アルテリッカしんゆり」へ 特別対談 今に響け！昭和の息づかい

4月6日(日)から5月11日(日)まで開催される川崎・しんゆり芸術祭「アルテリッカしんゆり2025」のテーマは「今、生きる昭和」。バイオリニストの大谷康子さんと実行委員会副委員長の下八川公祐さんが、その見どころについて語り合った。

世代を超えて振り返る 昭和の文化・芸術のパワー

下八川 今年17回目を迎えるアルテリッカでは新百合ヶ丘の複数の文化施設を拠点にオペラ、バレエ、オーケストラ、室内楽、映画、演劇、朗読、能・狂言、フランメンコ、シャンソン、ジャズ、落語など幅広い分野のトップアーティストによる公演が披露されます。

大谷 川崎市との縁は、東京交響楽団のソロ・コンサートマスターを務めていた時期に深まり、議会、幼稚園、学校などで演奏し、お子様やクラシックになじみのない方々へ音楽を届けました。川崎駅地下街では毎月演奏会を企画しました。

下八川 今年は昭和で数えるところから「今、生きる昭和」というテーマを掲げています。昭和はあまりにもたくさんの方があつた時代でした。今年のアルテリッカは、そんな昭和の時代を超えて振り返り、思いを致す場となるでしょう。

大谷 過去を学ぶことで、未来が作れる。戦後、右肩上がりの昭和と比べると、これからはいろいろな意味で変革の時代です。どんな社会が変わるなかで、本物の音楽が求められていると感じています。明治に外国から輸入されたクラシック音楽は特別なものとされてきましたが、私はその風潮にとられず、演奏会の傍らクラシック音楽の裾野を広げる活動をしてきました。

大谷 康子
今年デビュー50周年を迎え、日本を代表するバイオリニスト。川崎市民文化大使を務める。



下八川 公祐
昭和音楽大学副理事長。2023年、川崎・しんゆり芸術祭実行委員会の副実行委員長に就任する。

下八川 今回のコンサートでは指揮者でありピアノの達人でもある大井駿さんとのデュオに挑まれますね。
大谷 前半はバイオリンとピアノのデュオを、後半はソリストと指揮者が演奏中にどんなやり取りを交わしているのか音楽家どうしの秘話をお話する予定です。アルテリッカでしか聞けない楽しいステージになるはずですよ。

川崎・しんゆり芸術祭 アルテリッカしんゆり2025 ~今、生きる昭和~ 今年30演目40公演！イチオシはこの7公演

チケット好評発売中！

クラシック



アルテリッカしんゆり2025 オープニング公演

日本を代表するピアニストが贈る、珠玉のピアノ作品たち

特別ピアニスト・シリーズ 第2回～横山幸雄を迎えて～

4/20(日) 15時開演
昭和音楽大学 テアトロ・ジーリオ・ショウワ
S席4,000円/A席3,000円/U25席2,000円

ジャズ・歌謡曲・シャンソン



シャンソンと歌謡曲、ジャズで聞かせるスペシャルコンサート

国府弘子のPiano Party～美川憲一さんを迎えて～
ジャズ、シャンソン、昭和の名曲を一緒に

4/29(火・祝) 15時開演
麻生市民館大ホール
S席6,000円/A席5,000円/U25席2,000円

フラメンコ



ここに刻む魂のリズム、唄、踊り

情熱の嵐
フラメンコの世界

4/27(日) 17時開演
新百合トウェンティワンホール
S席5,500円/A席4,500円/U25席2,000円

クラシック



ソリストと指揮者の丁々発止

大谷康子 & 大井駿
デュオコンサート

4/19(土) 14時開演
昭和音楽大学 ユリホール
一般4,500円/U25席2,000円
※一般料金から一人1,000円分を「未来づくり基金」に寄付

映画



2350万人が観た感動巨篇

市川崑総監督
「東京オリンピック」
(1965年)

4/30(水) 13時開映
昭和音楽大学
テアトロ・ジーリオ・ショウワ
一般2,000円/U25席1,000円

クラシック・タンゴ



クラシックが退屈なんていわせない！
トリオ・リベルタ コンサート
『クラシック・ファンタジー』

5/4(日・祝) 15時開演
昭和音楽大学 テアトロ・ジーリオ・ショウワ
S席5,000円/A席4,000円/
B席3,000円/U25席2,000円

クラシック



オール・ドヴォルザーク・プログラム

東京交響楽団
グリーンコンサート

5/6(火・休) 15時開演
昭和音楽大学 テアトロ・ジーリオ・ショウワ
S席5,500円/A席4,500円/
B席3,500円/U25席2,000円

詳細はHP、パンフレットを
チェック！



チケットの購入は
インターネットまたは電話で

しんゆりチケットセンター
044-959-2255

(9時～19時30分
※毎月の施設点検日を除く)



中央大学



生涯学習講座 3/11(火)から受付開始

2021年に新棟が開設された緑豊かな“mori”の多摩キャンパスと、都心にありアクセス抜群の駿河台キャンパスを拠点に年間約60タイトルの生涯学習講座を展開。4月開講の講座も楽しく学べる内容ばかり。

講座一例

- <多摩キャンパス>
 - 世界遺産 富士山 —受け継がれる歴史と文化—
 - 留学生と楽しむ韓国語会話
 - 大学で学ぶ心理学入門
 - 憲法入門/民法入門
 - 茶の湯の楽しみ(茶道)/書道/篆刻
 - 英会話/韓国語/スペイン語
 - ピラティス/太極拳/薬膳/シニア体操
 - ジュニアスポーツ(ラクロス/サッカー/テニス/バスケットボール/ハンドボール/野球/フットサル)
- <駿河台キャンパス>
 - はじめての生成AI
 - 世代を超えて学ぶアントレプレナーシップ入門
 - 大人のための哲学教室
 - シニアライフと法知識
 - 源氏物語/百人一首/平家物語

お問い合わせ・資料請求先

中央大学クレセント・アカデミー事務局
TEL 042-674-2267

〒192-0393 八王子市東中野742-1
多摩都市モノレール線中央大学・明星大学駅から徒歩1分
mail: crescent-grp@g.chuo-u.ac.jp



中央大学 生涯学習講座 検索 ホームページ

注目の講座

■ 変わりゆくエジプトの今 —アラブの盟主と混迷する中東世界—
混迷する中東情勢を見据えつつ、エジプトに焦点を当て、政治・社会・外交という3つの視点から変わりゆくエジプトの実像に迫る。講師は中央大学文学部教授の鈴木恵美氏。



■ 留学生と楽しむ“Global”英会話
さまざまな国と地域から来た中央大学の留学生と、英語を使って会話を楽しむプログラム。英会話を楽しみたい人、英語で話す力・コミュニケーション力を高めたい人におすすめ。



春の 公開講座

より充実した人生のために学び続ける自分でいたい。そんな思いを満たしてくれる公開講座が春からスタート。

横浜美術大学

春の公開講座申し込み受付中!



初心者から経験者まで幅広く受講できる多彩なプログラムが魅力的。自然豊かで静かな環境のもと、経験豊富な講師陣が丁寧に指導してくれる。講座の詳細や申し込みはHPを確認を。

講座一例

- デッサン講座
- 自由に描く水彩画
- 日本画(初級・中級)
- 油絵講座
- 銅版画
- 染色講座
- 大理石彫刻
- ペン画
- 美術史 ほか

お問い合わせ・資料請求先

横浜美術大学 地域連携センター
TEL 045-963-4105 / FAX 045-961-7371

〒227-0033 横浜市青葉区鴨志田町1204 東急田園都市線青葉台駅から徒歩10分
mail: hamabi-s@yokohama-art.ac.jp



横浜美術大学 生涯学習 検索 ホームページ

玉川大学



3/5(水)申し込みスタート! 春の公開講座

玉川大学が誇る一流講師陣から学べる公開講座。4月から「日本文化」「芸術実習」「趣味・教養」「語学」「スポーツ・ダンス」「アドベンチャー」「資格・スキル」「親子で学ぶ」の8分野、約125講座を開講する。ほかに、公開講座の内容を気軽に試せる体験講座「煎茶道体験」「モーニングエクササイズ」「3/4inchプレスレット」などの開催も。この春、新しいことに挑戦してみたい人は「はじめる 広がる 深める」がテーマの本講座への参加がおすすめ。

講座一例

- 大名家の香道
- 煎茶道入門
- はじめての俳句
- かなに親しむ
- 散歩や旅の水彩スケッチ術
- 季節を楽しむフラワーデザイン
- ジュエリー&メタルデザイン
- 北欧の織物
- 世界遺産の魅力
- 哲学の言葉を知って、正しく考える
- 音楽教育講座
- ナンタケットバスケット
- 英語でYOGA
- 指揮法
- 音楽個人レッスン(ピアノ・器楽 ほか)
- 面を打つ【能面・狂言面】
- スペイン語・フランス語
- シンプルエクササイズ
- ハワイアン・フラ
- 成人救急法/小児救急法 ほか

お問い合わせ・資料請求先

玉川大学継続学習センター
TEL 042-739-8895 (火~土9時~17時)

〒194-8610 町田市玉川学園6-1-1
小田急線玉川学園前駅から徒歩3分(正門まで) mail: tucl@tamagawa.ac.jp



TUCL 検索 ホームページ

注目の講座

■ みんなで歌いましょう
みんなで一緒に楽しく歌って、自分の声をもっと好きに! 自己を思いっきり表現しよう。現役オペラ歌手としても活動する講師が楽しく歌えるようサポート。
日程: 4/19(土) 13時30分~15時30分
受講料: 1,100円



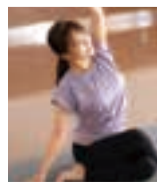
■ 生成AIとの対話で深く読み解く日本史(オンライン)
「歴史人物シミュレーター」を共同開発した教授が、プロンプト入力の基本と、日本史を「深く学ぶ」ための考え方を伝授。
日程: 4/26(土)~(全2回) 10時~11時30分
受講料: 3,300円



■ TAMAGAWAカラダ改革クリニック
「最近、体を動かしていない」「運動した方がいいとわかっているけど、なかなか続かない」という人におすすめ。無理なく始められるエクササイズを紹介。
日程: 4/19(土)~(全3回) 10時30分~11時40分 受講料: 8,250円



■ 休む力を養うー楽しく学ぶ休養学とそのままと眠れるヨガー
いかに質の高い休養が取れるかを休養学の観点から学ぶ。良質な睡眠につながる「そのまま眠れるヨガ」も楽しく実践。
日程: 5/10(土) 14時~16時
受講料: 3,300円





桐光学園は、2028年に高校創立50周年を迎えます

ミスモ編集部が
インタビュー

桐光学園中学校・高等学校に新校舎が誕生予定 未来の学園生活をイメージした建築

2028年に高校創立50周年を迎える桐光学園。小塚良雄理事長が、学園の未来を託した新校舎のプランを語った。

生徒のニーズを見据え
時代の半歩先をいく学び舎

建築家として国立病院の設計などを手がけた経歴を持つ小塚良雄理事長。桐光学園に就任して30年間、教育者の立場からさまざまな施設を造ってきた。なかでも7000㎡の敷地に、図書館、食堂などを有する20周年記念館には体育館や武道館があり、学園の魅力の一つでもあるクラブ活動を大きく飛躍させた。その後もナイター設備を有する



「生徒が主体的に使うことで生きた建築になる」と話す小塚良雄理事長。

世界基準の人工芝サッカーグラウンド、水はけに優れたクレーのメイニンググラウンド、屋内プール、特別教室など次々に新たな施設を手がけてきた。

「校舎をはじめとする学園施設をデザインすることは、学園生活そのものをデザインすること。そして生徒たちは常にその想定を超えた施設利用を創造する」と理事長は話す。今回の計画では、現在第一体育館のある場所に新校舎を建設する。鹿島デザイン yokohama とともに小塚理事長が描いた設計図は、現場の教職員たちの声を取り入れながら、最終段階に向けて邁進している。

「先生たちには5年後、10年後の教育の方向性を考えた上で要望を出してもらいました。未来の学校像をイメージすることは教員にとっても大切なことです」

男女別学の完成形に向けて 細やかに配慮した設計

設計にあたってはまず敷地を2層分掘り下げて、向かい合う女子棟のグラウンド・レベルにそろえる。駅からの通学路で男女が左右に分かれるこの場所、生徒たちは同じ目線でそれぞれの校舎へ

入っていくことになる。

6階建ての新校舎は1階から順に理科フロア、職員室、高校2年・3年男子の教室、美術フロアで構成される。新しい試みとなるのは2階の職員室。これは、現場の教職員の意見が反映されたところでもある。

「進路別にクラスが分かれているものの、進路の実現に向けてより綿密に情報共有し連携を図るため、別学でありながら、高2・高3は男子・女子の職員室をそれぞれの学年で統合し、有機的な空間に」という声を設計に反映。高2・高3の職員室ゾーンの間は大きなホールになっていて、生徒と教師、相互のコミュニケーションの場になるといふ。ドアのない職員室からホールまで光が差し込むオープンな雰囲気は、進学棟として機能することが期待される。ホールを交流スペースとする手法は3、4、5階の教室フロアも同様だ。

「授業が終わったら生徒はホールでのびのびと交流できるでしょう。講習や部活動などで、放課後は女子もここにやってくることを想定しています」

時代の変化に応じて学校のあるべき姿を柔軟に変えてきた桐光学園。新校舎は男女別学の完成形を目指す新たな取り組みの一つになるだろう。

学園のグローバル化を加速



- Information
- HPIには学校紹介動画を掲載
 - 学校説明会・学校見学ツアーなどの日程は、HPIにて発表
 - 公式Facebook、公式Instagramも公開中

世界から注目の教育先進校「High Tech High」教員によるサンディエゴ研修、カナダ長期留学やNZ・AUSターム留学、ケンブリッジ大学やイートン校での研修他、国際プログラム充実とともに、基礎～大学入試対策まで扱う600超の講習や数々の部活動など生徒の多様性支援のシステムが整備。

桐光学園中学・高等学校 ☎044-987-0519

川崎市麻生区栗木3-12-1
小田急多摩線栗平駅から徒歩12分



ホームページ

心の教育と基礎を重視した質の高い学び



- Information
- 学校説明会 4/26(土)、8/30(土)
 - オープンスクール 5/10(土)・31(土)
 - 公開授業 6/13(金)、2026年1/27(木)
 - ※詳細はHPで確認を。日々の活動は桐光小ニュースに掲載中

「意志・表現・感謝」の校訓を通して生まれる、人と人とのつながりを大切にしている。体験学習を取り入れた独自のカリキュラムで学習指導を行うとともに、家庭学習と連動させながら学習の基礎を定着させることを重視。複数担任制による指導も特色である。

桐光学園小学校 ☎044-986-5155

川崎市麻生区栗木3-13-1
小田急多摩線栗平駅から徒歩15分(小1～3生のみスクールバスあり)



ホームページ

「気づく 考える やってみる」の原体験



- Information
- 左の写真はオリンピック2024フランス大会に飾られた卒園制作
 - プレスクールやイベントの詳細はHPで確認を
 - 公式Instagramも公開中

子どもファーストの環境の中で正課保育時間を1時間拡充して、英語・音楽・体操の各専科講師と担任陣がTeam Teachingで連携。「気づく、考える、やってみる」、意欲と感性を楽しみながら育むこだわりのカリキュラムを展開。桐光学園小学校の内部入試制度も。

寺尾みどり幼稚園 ☎044-955-1717

川崎市多摩区寺尾台1-17
小田急線読売ランド前駅・生田駅から徒歩13分(スクールバス、自家用車通園制度あり)



ホームページ

学園発祥の地「宿河原」で成長をサポート



- Information
- 公開イベントはHPで確認を
 - 幼稚園・プレ保育の見学は随時受け付け。電話で申し込みを
 - 公式Instagramも公開中

創立60年。家庭と幼稚園のつながりを大切にしながら、創立者・小塚光治の意志を継ぎ、一人ひとりの成長を丁寧にサポートしていく。自己形成の基礎となる幼児期に「楽しいあそび」が生み出す成長の力をバランスよく伸ばす。桐光学園小学校への内部入試制度も。

桐光学園みどり幼稚園 ☎044-911-3227

川崎市多摩区宿河原3-6-9
JR南武線宿河原駅から徒歩1分(スクールバスあり)



ホームページ

第11回 **Mミスiミスsミス-ミスMミスo** 主催

新百合ヶ丘・たまプラーザ周辺から通いやすい!!

参加無料
予約制

小学生と保護者のための

私立中学校 合同相談会

2025 in 新百合ヶ丘

～自分に合う学校を見つけよう～

予約はこちら


<http://www.mismonet.com/feature/yoyaku/>

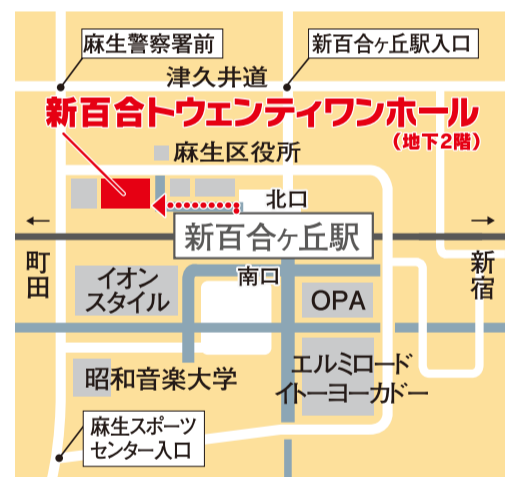
開催日時

2025
5/11 日
10:45～15:15 ※予定
(入場締切14:45)

開催場所

新百合
トウェンティワンホール
「多目的ホール」
川崎市麻生区万福寺1-2-2
新百合トウェンティワンビル地下2階

会場は「新百合ヶ丘」駅北口からすぐ



● 各校個別相談ブース

学校生活、部活、入試についてなど、何でもお気軽にご相談ください

● 資料コーナー 各校の学校案内・パンフレットなどを設置

相談ブース参加校 (先生に直接相談できます)

■ 共学 ■ 別学 ■ 女子校 ■ 男子校

※50音順(2月12日現在)

- 桜美林中学校
- 大妻多摩中学校
- カリタス女子中学校
- 駒沢学園女子中学校
- 相模女子大学中学部
- 自修館中等教育学校
- 成城学園中学校
- 聖セシリア女子中学校

- 玉川学園中学部
- 多摩大学附属聖ヶ丘中学校
- 桐蔭学園中等教育学校
- 東海大学付属相模高等学校中等部
- 東京都市大学附属中学校
- 東京農業大学第一高等学校中等部
- 桐光学園中学校
- ドルトン東京学園中等部

- 日本工業大学駒場中学校
- 日本女子大学附属中学校
- 日本大学第三中学校
- 法政大学第二中学校
- 明治大学附属世田谷中学校
- 森村学園中等部

お問い合わせ先

主催：株式会社インクループ ミスモ編集部
川崎市麻生区王禅寺西3-12-10 佐熊ビル3F
TEL. 044-959-3750
E-mail mismo.sch@mismonet.com

最新情報を
WEBにアップ!

ミスモ 私立中学

<http://www.mismonet.com/>

検索

春の里山風景の中で絶品うなぎを



50年以上受け継がれてきた秘伝のタレで香ばしく焼き上げる、脂の乗った江戸前うなぎ。肉厚でふっくらした中にも歯応えの残る絶妙な食感と、ほどよいタレの甘さがやみつきに。人気のうなぎ重やひつまぶしを、春のうらかな里山の空気を感じながらのんびり味わいたい。

注目
高級昆布や焼アゴ、かつお節でだしをとった辛口汁の田舎そばもおすすめ。



うなぎ・田舎蕎麦 **寺家乃鰻寮**

☎045-962-7338

横浜市青葉区寺家町414 四季の家
営業11時～20時(L.O.)/ランチ(L.O.14時30分) ㊿火曜 ㊿あり



ミスモネット



春のおすすめガイド

ミスモ特典

入店時または予約時に「ミスモを見た」とお伝えください。店舗によっては「本誌を持参」していただく場合がありますので、ミスモ特典の但し書きをご確認ください。

一生ものの思考力を身につける知育教室



20年以上の歴史と実績で信頼を寄せられる幼児教室。知能育成コースは、脳全体がバランスよく発達することを目指している。小学校受験コースでは、確かな学力と理解力を身に付け、本番に必要な対応力を養う。東京都、神奈川県内に教室を展開。各教室情報はHPで確認を。

注目
4月末まで春の入会キャンペーン(入会金23,100円無料)を実施。

チャイルド・アイズ

☎0800-100-6941

営業10時～18時 ㊿月・日曜、祝日



ホームページ

※問い合わせは各教室へ

アインコーン100%の風味豊かなパン

オーガニックの古代小麦「アインコーン」100%、砂糖不使用のパンが人気。アインコーンは抗酸化物質「ルチン」やミネラル、食物繊維などが豊富に含まれ、小麦本来の甘みと程よい酸味、しっかりとした歯応えが特長。オリーブオイルやチーズとともに味わいたい。



有機JASマークがついた小麦粉を使用したパン。

アインコーン100%のパンはソーセージやチーズとよく合う。

MENU

- アインコーンブレッド(各種)
 - 100%ブレッド 529円
 - 30%ブレッド(ゴマとレーズン、ひまわりの種、かぼちゃの種) 各529円
- アインコーンクッキー(ジンジャー、オレガノ、ローズマリー、バジルなど) 各1袋 390円

ミスモ特典

クッキー1袋プレゼント

アインコーンブレッドを合計1,500円以上購入の方。【2025年3月31日迄有効】

ケルン

☎044-951-0533

川崎市麻生区万福寺1-16-4
営業9時～19時 ㊿月・木・日曜、祝日(営業の場合もあるので要確認)



言葉が育つ！親子向けオンライン教室



0～2歳の親子を対象にしたオンライン親子教室。手遊び歌、絵本、英語レッスンを、毎週月・木曜日に無料開催している。「子どもとどうやって遊べばいい?」「子育ての悩みを相談したい」というパパ・ママは、一度体験を。申し込みは公式LINEから。

注目
言葉の発達に効果的な手遊び歌ブックをLINE登録で進呈。

天才キッズクラブ 子育てサロン

☎044-819-7866

川崎市麻生区上麻生1-3-4 WAKAビル1F(天才キッズクラブ子育てサロン事務局)



LINE



新生活の春、新しい畳でスタートを！



はじまりの季節、春。清々しい畳の香りは気持ちを和らげ集中力も高めてくれる。新しい畳で気持ちよくスタートしたいなら同店に相談を。厳選の国産い草を熟練の職人が手仕事で仕上げる畳は目が詰まって手触りも格別だ。モダンな琉球畳もそろうので気軽に相談してみよう。

注目
畳の張り替えから新畳の製作まで、予算に合わせてオーダー可能。



古林畳店

☎0120-10-7834

川崎市麻生区王禅寺西3-7-15
営業7時～17時



ホームページ

恒例の大成フェスタ2025 in 新百合ヶ丘



入場無料・予約不要の「大成フェスタ2025 in 新百合ヶ丘」が、4/27(日)9時～11時30分に開催。花鉢販売や模擬店、大抽選会など盛りだくさん。生花祭壇・白木祭壇の展示のほか、葬儀や互助会に関する相談ができる「なんでも相談会」も。

注目
先着でプロカメラマンによる写真撮影や弁当プレゼントも。

大成祭典 セレモニーホール大成 新百合ヶ丘

☎0120-115-542

川崎市麻生区古沢62-4
営業24時間電話受付
㊿あり(4/27は利用不可)



ホームページ



参加無料
予約制

予約受付中

詳細・予約はこちら



<http://www.mismonet.com/feature/yoyaku/>

私立ならではの独自のカリキュラムがわかる/
第8回 **MiS-MO** 主催 未就学児と保護者のための
**私立小学校
合同フェア 2025**
in ホテルモリノ新百合丘

開催日時

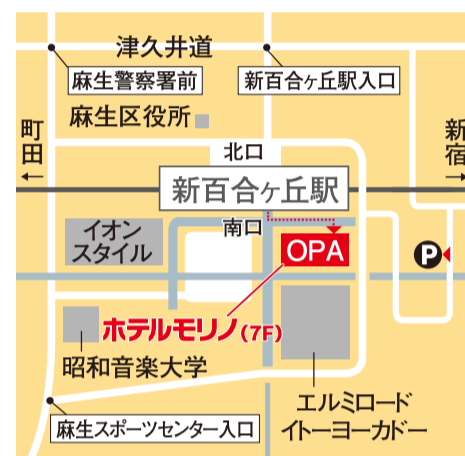
2025
2/24 月・休
10:00~15:00 ※予定
(入場締切14:30)

●個別相談ブース ●講演会 ●体験コーナー ほか

開催場所

ホテルモリノ新百合丘
「桧の間」

川崎市麻生区上麻生1-1-1
ホテルモリノ新百合丘7F
小田急線「新百合ヶ丘」駅 南口から徒歩1分
Pあり(駐車台数には限りがございます)



予約不要
入退場自由

講演会・トークセッション

私立小は受けるのも学ぶのも豊かな成長の道
11:25~11:55

日本私立小学校連合会 顧問 重永 睦夫 先生による講演

私立小学校の教育活動
12:00~12:30

日本私立小学校連合会・神奈川県私立小学校協会 会長 斎藤 滋 先生による講演

来場者参加型

合同相談会の歩き方
13:45~15:00

昭和女子大学附属昭和小学校×サレジアン国際学園目黒星美小学校×湘南学園小学校×明星小学校
私立小学校の気になるアレコレを現役の先生方がその場でお答えします。複数の私立小学校の先生に質問できるのは、合同相談会ならではの。質問はイベント予約フォーム等で受け付け中!

予約不要

体験コーナー

桐光学園小学校

◆葉っぱのこすり出し
10:15~10:30
12:35~12:50

聖セシリア小学校

◆Let's Enjoy English
10:40~10:55
13:00~13:15

相模女子大学小学校

◆作って遊ぼう! 工作体験
11:05~11:20
13:25~13:40

相談ブース参加校 (先生に直接相談できます) ※50音順(2月12日現在)

- LCA国際小学校
- カリタス小学校
- 相模女子大学小学部
- 湘南白百合学園小学校
- 昭和女子大学附属昭和小学校
- 成城学園初等学校
- 聖セシリア小学校
- 聖ドミニコ学園小学校
- 洗足学園小学校
- 玉川学園小学部
- 帝京大学小学校
- 桐蔭学園小学校
- 東京都市大学付属小学校
- 桐光学園小学校
- 日本大学藤沢小学校
- 森村学園初等部
- 和光鶴川小学校

参加教室

- 伸芽会・伸芽'Sクラブ
こどもでぱーと たまプラーザ
- 富士チャイルドアカデミー

資料配布のみ

- 神石インターナショナルスクール

お受験用の
アクセサリ販売なども

※イベント・体験内容は変更になる場合があります。

お問い合わせ先

主催：株式会社インクループ ミスモ編集部
川崎市麻生区王禅寺西3-12-10 佐熊ビル3F
TEL. 044-959-3750
E-mail mismo.sch@mismonet.com

最新情報を
WEBにアップ!

ミスモ 合同フェア

<http://www.mismonet.com/>

検索



岡崎医院 内科・循環器内科・糖尿病内科

高血圧などの生活習慣病、心臓病、動脈硬化でお悩みの方はお気軽にご相談ください



内科・循環器科 岡崎 大武
眞壁 (旧岡崎) 怜子

糖尿病内科 花井 豪 (東京女子医科大学)

院長 岡崎 大武

◆ 診療 9:00~12:30 15:00~18:00 受付は終了の30分前まで

◆ 休診日 日・祝

※当院HPからWEB予約も可能です

診療時間	月	火	水	木	金	土
9:00~12:30	岡崎大武 眞壁怜子	岡崎大武	岡崎大武 眞壁怜子	眞壁怜子	岡崎大武	岡崎大武
15:00~18:00	岡崎大武	岡崎大武	岡崎大武	眞壁怜子	岡崎大武 花井豪 (土曜日午後のみ 17:00 終了)	岡崎大武

クレジットカード決済も可能

☎044-966-8881 (代表) ☎044-966-8880 (自動音声予約)



川崎市麻生区王禅寺東 2-13-1 王禅寺消防署近く/駐車場あり
直接来院受付可 <https://okazakiin.com/> 医院案内・診察予約はHP

Wellness & Medical Care

風の時代の健康について

2020年までは目に見えないもの(お金、物、地位、ブランドなど)を重視した土の時代でしたが、昨年11月以降は本格的に風の時代になりました。これからは情報知識、体験、自由、多様性、ネットワーキング、改革、スピード、エネルギー的なものなどがキーワードに、一人ひとりが主役の個を大切にする時代になったのです。わがままが是になると勘違いされると困りますが、自己責任と自立を伴った自由さや自己実現(したいを叶える)を志向するマインドに合致した時代となります。現在放送されている朝ドラや大河ドラマを踏まえても、そのメッセージを見て取れると思います。

この時代に合う健康増進へのアプローチとしては、被害者意識に陥らない、義務に縛られすぎない、的確で正しい情報や知識を能動的に得た上で過去の常識にとらわれない習慣行動をする、一つに偏らない複数の健康法や治療法を試みる、狭義の医学だけでなく代替医療も視野に入れていくなどがあります。

この時代にマッチした人の特徴とは、当たり前にある健康をより意識する、自分に感謝する、無理をせず自分を大切に、自分で全てを選んでいく実感を持つ、癒す環境を知

この時代に合う健康増進へのアプローチとしては、被害者意識に陥らない、義務に縛られすぎない、的確で正しい情報や知識を能動的に得た上で過去の常識にとらわれない習慣行動をする、一つに偏らない複数の健康法や治療法を試みる、狭義の医学だけでなく代替医療も視野に入れていくなどがあります。

この時代にマッチした人の特徴とは、当たり前にある健康をより意識する、自分に感謝する、無理をせず自分を大切に、自分で全てを選んでいく実感を持つ、癒す環境を知




この時代に合う健康増進へのアプローチとしては、被害者意識に陥らない、義務に縛られすぎない、的確で正しい情報や知識を能動的に得た上で過去の常識にとらわれない習慣行動をする、一つに偏らない複数の健康法や治療法を試みる、狭義の医学だけでなく代替医療も視野に入れていくなどがあります。

◆精神科・心療内科
フィールファインクリニック
院長 岡本 浩一 先生
044-967-1105
川崎市麻生区万福寺6-7-2 メディカルモリビル5F
<https://www.feelfine-cl.com>

新百合ヶ丘 SHIN-YURIGAOKA RYU CLINIC 龍 龍クリニック

■内科・循環器内科 龍 祥之助
■心療小児科・小児精神科 龍 彩香



内科・循環器内科 龍 祥之助

診療時間	月	火	水	木	金	土
8:00~12:00	○	○	○	○	○	○
15:00~18:00	○	○	○	○	○	○

キッズスペースあり

休診日 水・日曜、祝日、土曜午後



麻生警察署 津久井道
龍クリニック 区役所
町田 新百合ヶ丘駅 新宿

電話・LINE・インターネットでのご予約ができます

TEL044-955-7231 川崎市麻生区古沢7

ホームページ

Instagram

Web予約受付

LINE予約受付

心療内科 精神科 神経科

あさお 井澤クリニック

診療時間	月	火	水	木	金	土
9:30~12:30	休診	○	○	休診	○	○
15:00~19:00	○	○	○	○	○	9:30~14:00

■ 休診日：日・祝日、木曜、月曜午前

初診の方はお電話で予約をお願いします

TEL 044-981-3636

柿生駅北口前 川崎市麻生区上麻生5-40-1-202

次号予告

M i S M O

5月号は 4/26(土)
新聞折込予定

ミスモは隔月発行です

地元の出版社で職住接近を実現しませんか？

企画営業スタッフ募集

①正社員 ②パート ③業務委託

MISMO、MISMO箱根、ウェブサイト、印刷物などの広告の営業、企画の立案などさまざまなお店や企業のPRのお手伝いをするお仕事です。



株式会社 インクループ

〒215-0017 川崎市麻生区王禅寺西3-12-10 佐熊ビル3F

Mai: info@misonet.com
Tel : 044-959-3750 担当 総務部

詳しくはホームページをご覧ください ⇨



箱根・小田原 ごちそう大図鑑

とっておきの84軒





2月13日 発売!

定価2,200円(税込) B5判/180ページ/フルカラー

スマホでは味わえない迫力ある写真! ページをめくる楽しみ! 紙ならではのシズル感と高級感!

- 箱根で17年の実績がある、箱根を知り尽くした編集部が徹底取材
- 保存して何度も見返したくなる、料理写真集のような一冊
- お店の場所がすぐにわかるエリア別詳細MAPを掲載

全国の書店、Amazon、楽天ブックスなどの通販サイトで発売



株式会社 インクループ

TEL 044-959-3750 / FAX 044-959-3751
〒215-0017 川崎市麻生区王禅寺西3-12-10 佐熊ビル3F
www.misonet.com E-mail include@misonet.com

ペット大好き

年中無休 王禅寺ペットクリニック

本院 川崎市麻生区王禅寺西3-27-1
TEL.044-969-1013

月	火	水	木	金	土	日	祝
9:00~12:00	○	○	○	○	○	○	○
12:00~19:00							

予約制

新百合ヶ丘病院 川崎市麻生区上麻生1-14-2
TEL.044-952-2200

月	火	水	木	金	土	日
9:00~18:00	○	○	○	○	○	○

禅寺丸ペットクリニック 川崎市麻生区上麻生5-38-18-2F
TEL.044-981-1013 柿生駅南口すぐ

月	火	水	木	金	土	日
9:20~17:00						

予約制

※臨時休診日があります。予約時にご確認ください
動物取扱業の種類/保管(川崎市2麻保第1号)登録年月日/2020年5月1日
有効年月日の末日/2025年4月30日 取扱責任者/谷川慎一郎

王禅寺ペットクリニック 検索

ノミ・ダニから愛犬を守るために

春の訪れとともに、愛犬との散歩が楽しい季節がやってきました。しかし、暖かくなると気をつけなければならぬのが、ノミやダニです。これらの寄生虫は犬にとつての害だけでなく、飼い主にも感染症を伝播する可能性があります。今回は、ノミ・ダニについての基本的な知識と、愛犬を守るための対策を紹介いたします。

ノミは犬の皮膚に寄生し、吸血します。ノミが原因の皮膚病やかゆみはもちろん、ノミが媒介する病気をうつす恐れがあります。また、ノミの卵が家の中に落ちると、室内でノミが繰り返して発生することもあるため、早期の対処が重要です。

一方、ダニは犬の体に寄生し、皮膚を噛んで血を吸います。ダニが媒介する病気に、重症熱性血小板減少症(SFTS)があり、これは人にも感染し、命に関わることもあります。ダニは草むらや森林などに多く生息し、特に春から秋にかけて活発に活動するため、外出時の注意が必要です。

ノミやダニを予防するためには、定期的な予防薬の使用や、定期的な体調チェック、ブラッシングなど、飼い主が日常的に行うケアが愛犬の健康を守るために欠かせません。愛犬との楽しい春を過ごすために、寄生虫対策をしっかり行い、健康管理に努めましょう。

物病院に相談しましょう。また、ブラッシングも重要です。特に外で遊んだ後は、犬の体をチェックし、ノミやダニがいなければ確認することが大切です。万が一、ノミやダニが付着してしまった場合は、早めに動物病院に相談し、適切な治療を受けることが大切です。

ノミやダニは、春に特に注意が必要な寄生虫です。予防薬の使用や、定期的な体調チェック、ブラッシングなど、飼い主が日常的に行うケアが愛犬の健康を守るために欠かせません。愛犬との楽しい春を過ごすために、寄生虫対策をしっかり行い、健康管理に努めましょう。

斉藤動物病院(日本獣皮膚科学会会員)
院長 斉藤 邦史 先生
電話 044-986-2885
住所 川崎市麻生区下麻生3-25-36
診療時間 平日 9:00~12:00/15:00~18:00
日祝 9:00~12:00 水曜休診
予約制(オンライン予約可)
http://saitoah.com/



夜間診療・急患 随時受付 麻生獣医科医院

ASAO VETERINARY CLINIC

感染症の予防につきましては引き続き待合室の混雑を避けるなどの対策にご協力をお願いします

来院の際はお電話下さい(予約制)

診療時間 月~土曜 10:00~12:00, 16:00~19:00
日曜 9:00~12:00
祝日 9:00~12:00, 16:00~19:00

LINE

炭酸泉・マイクロバブル(トリミングなど)導入/ペットホテル

044-965-1150 予約制 川崎市麻生区上麻生2-38-9
スタッフ募集中 麻生獣医科医院 検索



動物取扱業の種類/保管 登録番号/川崎市19麻保第1号 登録年月日/2007年4月12日 有効期間の末日/2027年4月11日
動物取扱責任者/上田 裕

笑顔あふれるペットサロン

オゾン泡シャンプー始めました

トリミング

早めのご予約がおすすめ!!

ペットホテル

◆営業時間 10:30~19:00
◆定休日 火・水曜日

ドックビューティサロン ユリ TEL 044-989-3349
川崎市麻生区栗平2-2-5T.Oビル204号

動物取扱業登録店 動物取扱業の種類/保管(川崎市19麻保第13号)販売(川崎市19麻保第6号)登録年月日/2017年5月31日 登録の有効年月日の末日/2027年5月30日 取扱責任者/増田京子

Pretty Shot

—プリティショット—

皆さんの自慢のペットをご紹介! とっておきの1枚をご投稿ください。

ペットの写真を大募集

二次元コードより必要事項をご記入の上ご応募ください

※写真は1MB以上のものを推奨

いも虫になったニャー

青葉区 むぎくん (オス 3カ月)



そえだ動物病院

川崎市麻生区千代ヶ丘7-19-6 Pあり(4台)

診療時間 9:00~12:00/14:00~19:00 金曜、祝日休診
入院設備・ペットホテル・トリミング ●狂犬病予防注射実施病院

動物取扱業登録店 動物取扱業の種類/保管(川崎市19麻保第3号)登録年月日/2007年4月19日 有効年月日の末日/2027年4月18日 取扱責任者/添田 岳史

Tel 044-953-2008 http://soeda-ah.b.la9.jp/



大成祭典 セレモニーホール大成 新百合ヶ丘

90余年の実績があり、一級葬祭ディレクターが多く在籍。安置室やご家族の仮眠室など施設の充実はもちろん、ご家族の想い、時代のニーズを汲み取ったサービスでご希望の葬儀を実現できる貸し切り家族葬式場です。

0120-115-542

川崎市麻生区古沢62-4
24時間電話受付
無休 あり
小田急線新百合ヶ丘駅から徒歩8分

ホームページ



終活コラム 葬儀のプロに聞く!

いざというときに困らない、慌てないために、葬儀のために今からできること、知っておきたいことを終活のプロが答えます。

Q エンディングノートを書いた後、どうしたらいいですか?


A エンディングノートは、万が一のときに備えて、ご自分の思いやご家族に知っておいてほしいことを書き留めておくものです。書き終えた後は、ご家族にエンディングノートの存在と、事前に知らせるべき重要事項を伝えておきましょう。そして、紛失や盗難の恐れのない安全な場所に保管し、ご家族にもその場所をお伝えください。

また、時間の経過とともに書き留めた内容が変わることもございます。お書きになったエンディングノートは、定期的に見直すことをおすすめします。

利用者の声

●以前よりセレモニーホール大成新百合ヶ丘を知っており、利用したいと思っていました。亡くなってからではなく、事前に相談しておいて本当によかったと思います。快く相談にのってくださいありがとうございました。

●主人の希望していた場所で、とてもよい葬儀ができたと思います。係員の方もとてもよくしてくださり、残された者として感謝しています。



オトクな情報いろいろ! **Palette**

サービス

シェフの昼食付き見学会開催



京王グループの入居時自立型の介護付き有料老人ホーム。健康的でハイクラスなシニアライフを送るサービスを提供している。大浴場や京王プラザホテル出身のシェフが作る家庭料理も魅力だ。昼食付きの見学会を実施中(予約制)。

アリストージュ 経堂
☎0120-611-612(平日10時~18時)
東京都世田谷区経堂3-20-22
https://www.aristage.jp

サービス

春の新生活をサポート



新生活がスタートするシーズン。不用品回収や家財整理に加え、引っ越しの手配、ハウスクリーニング、部屋の模様替えを手助け。骨董・美術品の買取査定や生活用品の寄付・寄贈、リユース手配など幅広く対応可能。見積もり無料。

ファーストソリューション
☎042-400-1368
多摩市愛宕4-9-22 池田ビル101
https://www.maruichi-tama.co.jp

グルメ

箱根スイーツコレクション



2/28(金)~4/23(水)に開催される箱根の人気イベント。「年に1度のとっておき ごほうびスイーツ」をテーマに、箱根の名店32店舗が期間限定オリジナルスイーツを用意する。小田急トラベル公式サイトで事前予約可。詳細はHPで。

箱根スイーツコレクション特設ページ
https://www.odakyu-travel.co.jp/hakone/hakone-sweets.html

レジャー

大涌谷に新たな展望施設



4月下旬、箱根ロープウェイ大涌谷駅に新たな展望エリアが誕生。「黒・ジオ・風」がテーマの大自然を感じる展望施設として、ダイナミックな地形や風をより体感できるスポットに。大涌谷での滞在がさらに魅力的な体験へ。

小田急箱根 箱根ロープウェイ
☎0465-32-2205
問い合わせ/平日9時~17時

グルメ

香ばしい天丼と刺し身を堪能



130年以上続く、小田原漁場で水揚げした鮮度抜群の刺し身や寿司が自慢の老舗日本料理店。おすすめは、天丼と刺し身のセット「達磨A」。特製ゴマ油で揚げた天ぷらは香ばしく、中はふわっとしており絶品だ。

国指定登録有形文化財 のれんと味 だるま料理店
☎0465-22-4128
神奈川県小田原市本町2-1-30
☎11時~20時(L.O.) ㊟水曜 ㊟あり
https://darumanet.com/

イベント

101回白日会展に志村宮司出展



画家としても活躍している琴平神社宮司・志村幸男氏が、3/20(木・祝)からの第101回白日会展(国立新美術館)に出展。作品名は「夜明け」。朝日を表す作品には「見る人を勇気づけたい」という氏の思いが込められている。

武州柿生 琴平神社
☎044-988-0045
日時/3/20(木・祝)~3/31(月) 10時~18時(入場は開場30分前まで) ※3/25(火)は休館、最終日は15時閉場
会場/国立新美術館2F(東京都港区六本木7-22-2)

ショップ

新ユニフォーム販売中



2025年シーズンの川崎フロンターレのユニフォームが登場。チームカラーの青と黒を中心に配色し、クラブにゆかりある場所の座標コードを描いたストライプ柄のオリジナルデザイン。購入は店頭またはオンラインショップで。

川崎フロンターレオフィシャルグッズショップ
AZZURRO NERO
☎044-767-6111
☎11時30分~21時 ㊟月曜
https://azzurronero.jp

イベント

ミナカ小田原でジャズを満喫



2/24(月・休)13時から、小田原駅直結の「ミナカ小田原」で「ジャズフェス in minaka」を開催。会場は3階にあるオープンテラス「金次郎広場」。小学生、中学生、社会人の3組のバンドが素敵なジャズを披露する。雨天中止。

ミナカ小田原
☎0465-22-1000
小田原市栄町1-1-15 ㊟ショッピング10時~20時、レストラン11時~21時、西湘フードスタジアム11時~23時 ㊟無休 ㊟あり

新シーズン開幕! U等々カで共に戦おう!

3/1(土) 15:00キックオフ
明治安田J1第4節 vs 京都サンガF.C.

4/2(水) 19:00キックオフ
明治安田J1第8節 vs 湘南ベルマーレ

【会場】Uvanceとどろきスタジアム by Fujitsu

川崎フロンターレ 0570-000-565
川崎市高津区末長4-8-52 ※月~金 10:00~18:00 (祝日・臨時休業日を除く)

こどもでばと たまブラーザ

体験WEEK開催中
2.27(土) ▶ 3.8(土)

3月15日プレオープン

名門私立小学校受験
伸芽会
幼稚園・小学校受験に対応する質の高い預かり保育
伸芽の5クラブ 託児
学習習慣と情操をはぐくむ学童
伸芽の5クラブ 学童

新コース ディスカバリーコース
お子さまの「好き」を見つけ、才能を開花させる伸芽会の新しい習いごと&知育教室。小学校受験をお考えではないご家庭にも!

【所在地】〒225-0003 横浜市青葉区新石川3-2-1 こどもでばと たまブラーザ1~3階

資料請求・お問い合わせ先
伸芽会こどもでばと開設準備室
☎0120-11-7559
[10:00~18:00 | 月~金(祝日除く)]

知性と理性を備えた心豊かな女性の育成

駒沢女子大学
駒沢女子大学大学院
駒沢女子短期大学
駒沢学園女子高等学校
駒沢学園女子中学校
駒沢女子短期大学付属 こまざわ幼稚園

学校法人 駒澤学園 〒206-8511 東京都稲城市坂浜238番地
TEL.042-331-1911 https://www.komajo.ac.jp/

京王相模原線「稲城駅」・小田急線「新百合ヶ丘駅」より小田急バスにて駒沢学園下車

もうひとつの大切な時間 私、じき先生

くもん書写の先生募集

充実の指導者育成プログラムの他、教室開設後も担当者がしっかりサポート!!

教室開設説明会

- 横浜 3/13(木)・3/25(火) 10:30~12:30
- 渋谷 3/14(金)・3/17(月) 10:00~12:00
- 東京 3/18(火)・3/26(水) 10:30~12:30
- 町田 3/19(水) 10:00~12:00
- 立川 3/25(火) 10:00~12:00
- 武蔵小杉 3/28(金) 10:00~12:00

※25歳~60歳代前半(女性)の方をお願いしています。

右記日程でオンライン説明会を開催します(各30分)

- 3/11(火)17:00~
- 3/25(火)10:00~
- 3/27(木)16:00~
- 3/31(月)17:00~

【事前予約制】WEBサイトまたはフリーダイヤルよりお申し込みください

ペン習字 かきかた 筆ペン 毛筆

3月無料体験学習(3/11~3/31)生徒募集中!

KUMON 公文書写は全国10万人の方が学ぶ書写団体です
公文エルアイエル ☎0120-410-297

くもん書写の先生 検索

MISMO CAFE



ふるさとの銘菓
第93回
もみじ饅頭
広島県廿日市市

広島・宮島の銘菓「もみじ饅頭」。明治時代に伊藤博文がこの島を訪れた際、立ち寄った茶屋の娘の手がもみじのように可愛かったことから「もみじの形の菓子を食べたらおいしかろう」と言ったという逸話が残っている。昭和7年よりもみじ饅頭を作り続けるやまだ屋では、創業当時からさらしあんを自社製造する。さらしあんとは煮て皮を取り除いた小豆を水でなめらかにのびし、上澄み液を何度も取り替えながらアクを抜いたもの。こうしてなめらかな舌触り

のこしあんができた。もみじをかたどったふつくら、しつとりのカステラ生地との相性も抜群なこしあんのもみじ饅頭は、今も店の看板商品だ。現在はクリームや抹茶、チョコレートのほか、広島特産のレモンやみかん、ぶどうなどが季節限定で登場する。また宮島本店ではもみじ饅頭の手焼き体験も行っており、焼きたてが食べられると好評だ。世界遺産の厳島神社や菓子のモチーフになった紅葉谷の景色に思いを馳せながら、可愛らしい饅頭を頬張りたい。

やまだ屋 宮島本店 ご注文・問い合わせ ☎0829-44-0511
広島県廿日市市宮島町835-1 営業時間/9時~18時
もみじ饅頭(こしあん)8個入り 1,080円

発達支援・不登校支援も 中学・高校生中心の「放課後等デイサービス」



「学校の学習に不安がある」「人との関わり方を無理なく身につけたい」。そんな子どもが「自分らしくいられる場」を提供し、将来独り立ちするためのサポートを行うのが、昨年11月鶴川にオープンした東京都認可の放課後等デイサービス「自由な学び場SOU!」だ。小学校高学年~高校生対象の発達支援や不登校支援を行っており、元教員や専門職のサポートのもと、一人一台PCで学習できる環境がととのう。

東京都認可 放課後等デイサービス
自由な学び場SOU! ☎042-816-2117 東京都町田市大蔵町155-1



Instagram

新百合ヶ丘の情報は



掲載店募集

スマートフォンの方はこちら▶

ミスモ 検索 www.mismonet.com



Mismo主催 第5回 輝く60歳からの セカンドライフフェア

※イベント詳細は16面へ

in 新百合ヶ丘 セカンドライフや終活の相談会・セミナー

3/13 木 9:30~16:00 ※予定

ホテルモリノ新百合ヶ丘7F「桧の間」

小田急線新百合ヶ丘駅南口から徒歩1分
川崎市麻生区上麻生1-1-1

予約不要
入場無料

さまざまなブースやセミナーが盛りだくさん! その内容をピックアップしてご紹介します

<セミナーの一例>

住まい 9:45~10:30

身元保証人のお話

ロイヤル介護

家族の有無に関係なく「おひとりさま」が増えている昨今。「頼れない・頼りたくない・疎遠・遠方・家族も高齢…」など、事情はさまざま。家族に頼らず生活を整える方法として国が整備を始めた「高齢者等終身サポート事業」をテーマに、知って得する情報を届ける。

終活・葬儀 13:35~14:05

エンディングノートの書き方

大成祭典

自分自身のもしもの時に備えて家族に必要な情報や思いを残す「エンディングノート」の書き方のポイントを解説。参加者には、大成祭典オリジナルエンディングノートのプレゼントも!

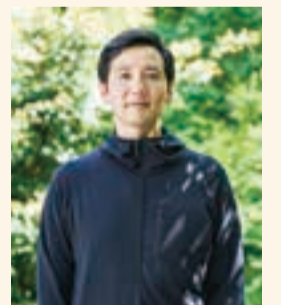


旅 12:00~12:45

身も心もリフレッシュ! 歩きのススメ

登山ガイド 金子 森

温泉地として知られる箱根には、実は多くのハイキングコースがある。箱根出身・在住ガイドが、この春から特におすすめの芦ノ湖周辺の「気持ちよく歩ける」コースを紹介。



健康 12:55~13:25

聞こえの健康セミナー —難聴と認知症—

小型補聴器専門店 ヒヤリングストア 成城コルティ店

国家資格の言語聴覚士と認定補聴器技能者が、耳の構造と聞こえのメカニズム、難聴と認知症の関係を詳しく解説。自身の聞こえに困っている人はもちろん、家族や友人の聞こえに困っている人もぜひ参加を。

※内容や時間は変更になる場合があります



第5回 輝く60歳からの

予約不要
入場無料

セカンドライフフェア

in 新百合ヶ丘

セカンドライフや終活の相談会・セミナー

3/13 木
9:30~16:00 ※予定

毎回好評のアクティブシニアに向けたイベント。人生100年時代、セカンドライフや終活について考えてみませんか。住まいや資産、健康、旅などのお役立ち情報が満載です。早めの準備でシニアライフを楽しく、より豊かに!

会場

小田急線新百合ヶ丘駅南口から徒歩1分
ホテルモリノ新百合ヶ丘
7F「松の間」 川崎市麻生区上麻生1-1-1



ブース

- 住まい** 元気なうちから 有料老人ホームを考えよう
【クラーク溝の口】【長寿園】
- 資産相談** 今から考える相続対策
【三井住友信託銀行 新百合ヶ丘支店】
- 生前整理** お家の片付け、思い出・遺品整理の相談、利き脳チェック
【小田原衛生グループ】
- 葬儀** 葬儀や互助会、葬儀保険などの相談
【大成祭典】
- お墓** お墓に関するクイズを出題
正解者にはミニバラなどをプレゼント!
【川崎清風霊園】
- 健康** 聞こえのチェックと最新補聴器体験会
体験会参加者には先着でプレゼントも!
【小型補聴器専門店 ヒヤリングストア 成城コルティ店】
- 旅** 箱根・伊豆の旅情報が満載
お土産・グッズ販売あり!
【箱根町観光協会】【東伊豆町観光協会】

その他、ハンドメイドアクセサリ販売、書籍販売など

宿泊券や食事券ほか豪華賞品が当たる
スタンプラリーも開催!

セミナー

9:45~10:30 【ロイヤル介護】

身元保証人のお話

家族に頼らず生活を整える方法として、国が整備を始めた「高齢者等終身サポート事業」について。

10:40~11:10 【小田原衛生グループ】

新人ライフオーガナイザー[®]、プロの家財整理人に聞く

すっきりとした住みやすい生活空間を目指し、現場に従事して10年の整理人と一緒に生前整理について考えよう。

11:20~11:50 【川崎清風霊園】

2025年 日本のお墓の現在地

戦国時代に始まったとされる「墓石を建てる」お墓の変遷、昨今話題の樹木葬などについて。

12:00~12:45 【登山ガイド 金子 森】

身も心もリフレッシュ! 歩きのススメ

実は多くのハイキングコースがある箱根。箱根出身・在住ガイドがこの春から特におすすめの芦ノ湖周辺のコースを紹介。

12:55~13:25 【小型補聴器専門店 ヒヤリングストア 成城コルティ店】

聞こえの健康セミナー — 難聴と認知症 —

耳の構造と聞こえのメカニズム、難聴と認知症の関係を詳しく解説。

13:35~14:05 【大成祭典】

エンディングノートの書き方

もしもの時に備えて家族に残す「エンディングノート」の書き方のポイントを解説。大成祭典オリジナルエンディングノートのプレゼントも!

14:15~14:45 【新百合ヶ丘総合病院 脳卒中センター長 長谷川泰弘】

認知症や脳卒中にならないような方法教えます

認知症になることを減らせる行動、ある言葉を覚えて実行し脳卒中から身を守ることにについて専門医が話す。

※一部企業PRも含まれます ※ 内容や時間は2/14現在のものです。変更になる場合があります

問い合わせ

主催：株式会社インクルーブ ミスモ編集部 TEL.044-959-3750

川崎市麻生区王禅寺西 3-12-10 佐熊ビル 3F

WEBにて
随時更新

