

箱

Mi-S-MO
【ミスモ*はこね】

根

FREE

で自由に
お持ちください

2017 Summer vol.42

ありがとう MISMO
HAKONE
10th Anniversary

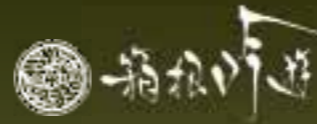
爽風そよぐ 避暑地、強羅へ



HAKONE



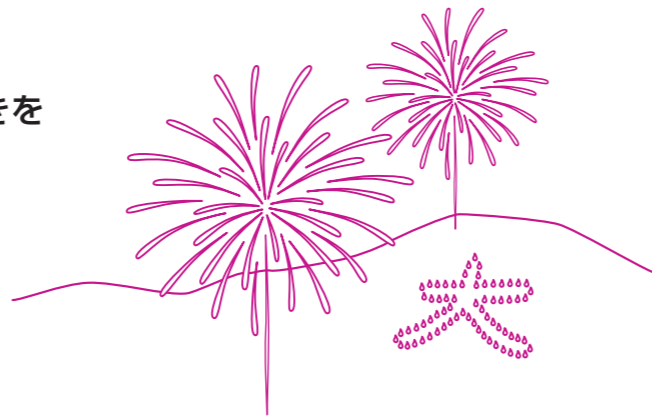
後援: 経済産業省 / 農林水産省 / 観光庁
(公社)日本観光振興協会 / (公社)日本印刷技術協会
観光庁長官賞 優秀賞



CONTENTS

6 特集 爽風そよぐ 避暑地、強羅へ

- 12 強羅Selection
- 16 きらめきの達人 vol.18
岡田美術館 館長 小林 忠さん
- 18 割引周遊券「箱根フリーパス」でおトクにまわる
ワクワクいっぱい 夏の箱根へ
- 20 厳選名宿
- 27 ニューオープン & リニューアル
- 30 Selection
名湯、お土産、多彩な楽しみ
- 32 Museum
アートとの対話で豊かなひとときを
- 36 箱根Gourmet
おいしい夏のごちそう尽くし
- 41 小田原Gourmet
多彩にそろった海山の美味
- 44 クロスワードパズル 第42回
- 46 information
- 48 箱根MAP
- 55 読者プレゼント



本誌掲載の情報は2017年5月24日現在のものです。消費税法改正に伴い、記事内の料金表示に「税込」と「外税(+税)」が混在しております。料金が変わっている場合がございますので、店舗等にご確認の上、ご利用ください。別途、入湯税・サービス料等がかかる場合があります。宿泊料金は別途表示のない限り、平日(休前日を除く、月~木・日曜)1泊2食付の1室2名利用の1名料金です。※本号で紹介した内容等は、天候やその他事由により変更や中止になる場合があります。主催者・施設・店舗等にご確認の上、お出掛けください。



小田急ロマンスカー
www.romancecar.jp

箱根 直通85分 ● 新宿 直通120分 ● 北千住

新宿から箱根へ、85分。北千住から、120分。



特急料金 890円 運賃 1,190円 合計 2,080円

(新宿~箱根湯本、おとな・片道、全席指定)

※上記運賃は「きっぷ運賃」です。「ICカード運賃」とは異なります。

予約

- 自動音声応答による特急券の予約
小田急ロマンスカーサービスセンター 044-986-0931 (4:00~翌2:00)
- オペレーターによる特急券の予約
小田急お客さまセンター 03-3481-0066 (10:00~18:00)
- パソコン、スマートフォンからの予約・購入
小田急電鉄ホームページ www.odakyu.jp (4:00~翌2:00)
- ロマンスカーと宿泊のお得なセットプランは、
小田急トラベル www.odakyu-travel.co.jp

箱根の最新情報はこちら

箱根ナビ 検索

連山を見渡し
山紫水明の
境に遊ぶ

The guest feel 5 senses in scenery
and find so many impression,
This is our Ryokan concept.

0460・82・3355

hakoneginyu.co.jp



日常を
ぬいで、
愉しもう。

箱根のハイアットホテルで叶える、特別な夏の時間

ランチやティータイム、スパ。宿泊しなくてもホテルを存分にお楽しみいただけます。

◆レストランやラウンジ、スパをご利用のお客様には、ドッグ専門スタッフによるワンちゃんのお預かりサービス(有料)もおこなっております。

◆中庭に登場した8月限定の「グランピング カフェ(屋外)」では、愛犬とご一緒にランチやティータイムをお楽しみいただけます(11:00am-3:00pm)。

◆シェフパティシエ、風戸浩幸による大人気のアフタヌーンティー(写真上)。売り切れる場合がありますのでぜひご予約の上お越しください。

お問合せ・ご予約は、電話 0460-82-2000。
メールは hakone.regency@hyatt.com まで。

ハイアットリージェンシー 箱根 リゾート&スパ
〒250-0408 神奈川県足柄下郡箱根町強羅1320

TEL 0460-82-2000
hakone.regency.hyatt.jp



昭和5年に建てられた旧閑院宮別邸を生かしたレストラン。

四季の移ろいを大切に丹精込めて仕上げる彩り豊かな懐石料理をお楽しみください。

ご夕食の懐石コースをご予約のお客様にはメルセデス・ベンツにて送迎サービスをしております
(強羅・宮ノ下周辺の宿泊施設、マンション等のご利用のお客様)

懐石料理 花壇

旧閑院宮別邸 懐石料理 花壇

Tel.0460-82-3333

神奈川県足柄下郡箱根町強羅1300

営業時間 11時~15時30分(L.O.14時30分) / 17時30分~21時(L.O.20時)

不定休 Pあり

<http://www.gorakadan.com/kadan/>



ALL AROUND THE WORLD.UNIQUE IN THE WORLD
Our 500 restaurants & hotels
offer the finest experiences all over the world.



Tel.0460-82-3331

敷地内にある強羅花壇の貸切露天風呂やSPAと
セットの日帰りプランもご用意。



爽風そよぐ 避暑地、強羅へ

箱根観光の交通の要所として多くの旅行者が訪れる強羅。大正期には別荘地として栄え、夏の風物詩「大文字焼」とともに発展してきた歴史ある街だ。そんな強羅の歩みを振り返り、往時に思いを馳せる避暑の旅を楽しんでみたい。



松明点火後も、周囲の草木に移った炎をはたく火消しや、松明の上下を入れ替える危険な作業が続けられる。



箱根登山鉄道の創業間もないころの祭り光景。線路沿いの道を埋め尽くさんばかりのにぎわいだった。(写真：箱根強羅 島写真館)

九十数年の歴史を刻む送り火

仕掛け花火、スターマインの迫力にも引けを取らぬ存在感の大文字焼。「大」の一番目の「一」の長さは108m、太さは7.2m。



箱根登山ケーブルカーの現在の車両(4代目)。スイスのガングロフ社で製造され、平成7(1995)年に登場した。



レトロな車両が行きかう開業当時のケーブルカー。料金は25銭。約10分の所要時間は、今も昔も変わらない。



開業当時の上強羅駅(現 早雲山駅)。屋根や窓に曲線を取り入れた、優美な印象の駅舎であった。

早雲山の北東斜面に位置する、坂と温泉の街、強羅。正面に仰ぎ見るのは、箱根外輪山の一つ、標高924mの明星ヶ岳^{みょうせうががけ}。8月16日の夜、山肌を焦がすように赤々と浮かび上がる大文字焼は、箱根の夏を代表する風物詩だ。

始まりは、箱根湯本と強羅間に箱根登山鉄道が開通した、大正8(1919)年。避暑客の慰安と、うら盆の送り火を兼ねて考案され、今年で96回目となる。山の中腹に赤々と浮かぶ「大」の字をバックに、2000発もの大輪の花火が打ち上がる様子は、まさに圧巻。その影で黙々と汗を流し、大文字焼を支えているのは、地元宮城野の青年会。2カ月前から休日返上で準備にあたり、当日は、灼熱の炎と熱風を浴びながら、急斜面に立てられた250本もの松明に点火。炎の点が線になり、漆黒の闇に幻想的な「大」の文字を浮かび上がらせていく。

早雲山を力強く登攀する、箱根登山ケーブルカーも、大正10(1921)年冬に開業した強羅のシンボル。傾斜地に立つ別荘や温泉宿の、日常の足^{あし}を考え、当時は大変珍しい4つの中間駅が設けられ、今日に至る。実際に歩くと痛感するが、早雲山に続く斜面は思いのほか急で、少し歩くだけでも息が切れる。この開通が、どれほど多くの人に喜ばれたかと思いつつケーブルカーに乗るのも、感慨深いものがある。



大正6(1917)年の箱根強羅公園。噴水池の下方にはプールもあったという。公園全体の設計・監督は、当時の造園の大家とされた一色七五郎が手がけた。



昔も今も変わらない憩いのオアシス、箱根強羅公園の現在の噴水池。雄大な明星ヶ岳を一望できる。箱根強羅公園/0460-82-2825 神奈川県足柄下郡箱根町強羅1300



箱根登山鉄道と箱根登山ケーブルカーの中継地点、強羅駅。スイスをイメージした山小屋風の駅舎は、昭和52(1977)年に完成。



開業当時の強羅駅。よく見ると、屋根の形や屋根の小窓、ひさしなど、現在の駅と非常に似ていることに気づく。

巨石転がる荒野から避暑地に

地盤が亀の甲羅のよう、大きな岩がゴロゴロ、そんなところから地名がつけられたという強羅。

今でこそ、ホテルや土産物店などにぎわう強羅だが、かつては山桜などの灌木や山百合などが生い茂る雑林地帯、そこかしこに巨岩が転がる荒地だった。明治中期、変遷する4人の土地所有者が心血を注いで開発の黎明期を築き、登山電車とケーブルカーの敷設を計画していた小田原電気鉄道(現 箱根登山鉄道)が開発を引き継いだのは、明治44(1911)年。街の中心には西風の公園を、その周囲に碁盤目状の別荘地を整え、西風の街並みを造り上げた。当時の政財界人らが過ごした、瀟洒な避暑地の面影を残す風情ある街の佇まいは、今も多くの人々に愛されている。松本清張の小説『箱根心中』には、昭和13(1938)年、強羅駅前に開業した強羅ホテル(平成10年に閉館)も描かれている。

大正3(1914)年、街の中心に整備された公園こそが、箱根強羅公園だ。園路脇など、随所に巨岩・奇岩が配され、噴水池を中心とする左右対称の構造、石組の正門など、100年前から変わらない姿が保たれている。それらが評価され、平成25年には国登録記念物に指定された。園内の一角には、街の開発に大きく貢献した財界人で、近代三大茶人の一人、益田孝が設けた貴重な茶室「白雲洞」も残る。箱根強羅公園を訪れた折には、ぜひ見学をおすすめしたい。



茶人でもあった益田孝が設けた「白雲洞」。点茶を楽しみ、巨岩を彫りこんだ岩風呂なども見学できる。



箱根強羅公園内の一角、「Café Pic」。テラス席からは噴水や美しい山々が望める。右写真は開業当時の様子。

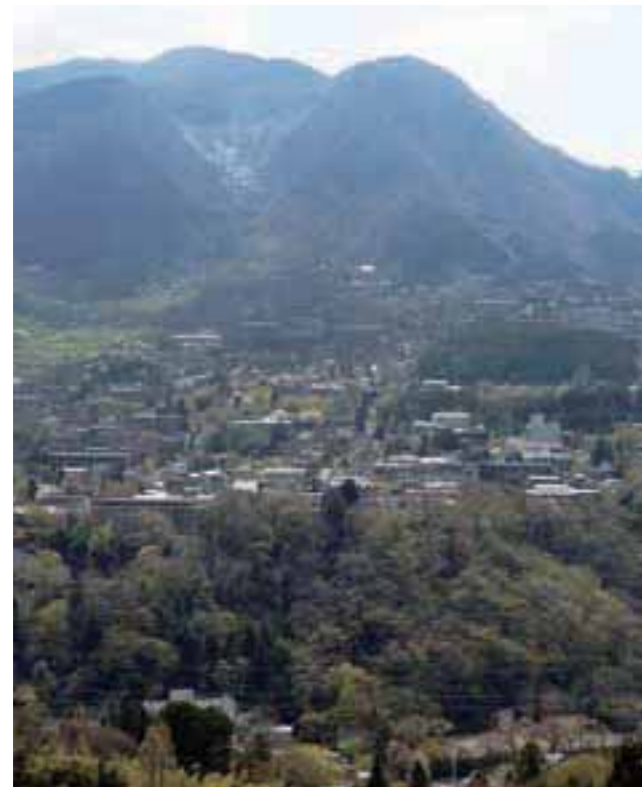




「懐石料理 花壇」の室内は、モダンなアールデコ様式。大きな窓からは建設当時から茂る豊かな木々も望める。



旧宮家の洋館で、高級旅館「強羅花壇」が営む「懐石料理 花壇」。壁面に柱や梁を露出させた、ハーフティンバースタイルの外観が印象的。
懐石料理 花壇 / 0460-82-3333
神奈川県足柄下郡箱根町強羅1300



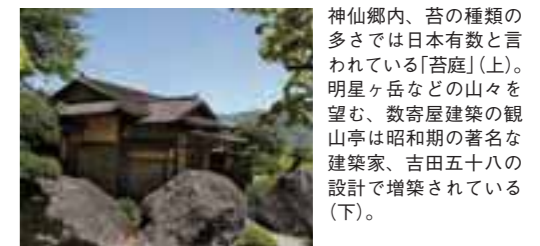
写真中ほどの強羅駅から一直線に伸びるケーブル線の両脇に、碁盤目状の区画が広がる。前方は神山、冠ヶ岳、早雲山の山並み。山間には大涌谷が。

遠く相模湾や房総半島まで一望できる。別荘地として栄えた時代を彷彿とさせる瀟洒な洋館で、季節の懐石を楽しむのは、「懐石料理 花壇」。江戸期に創られた由緒ある四宮家の一つ、閑院宮家の載仁親王が、昭和3（1928）年に三菱創始者・岩崎家の強羅の別荘に滞在。この地を大変好まれ、2年後にこの別邸を建て、晩さん会も催したという。戦後に皇籍を離れ、後を継ぐ男子がなく家名が途絶えた旧宮家。ありし日の姿を伝える貴重な空間で味わう料理は、より深く濃く、心に刻まれるに違いない。



久しく通常非公開とされてきた「石楽園」。多くの要望に応え、昨年からの優美な庭園を散策できるようになった。
箱根美術館 / 0460-82-2623 神奈川県足柄下郡箱根町強羅1300

箱根強羅公園とともに、名勝地として国登録記念物に認定された箱根美術館。開館は昭和27年、箱根で最も歴史のある美術館だ。美術館が立つ庭園「神仙郷」は、創立者の岡田茂吉が一木一草一石にこだわり、理想郷として自ら設計・造営したもの。昭和19（1944）年、実業家・藤山雷太の別邸や周囲の土地を譲り受け、自然と人工の調和を図りながら、昭和28（1953）年に現在の形に整えた。通りに面した石垣の石や園内随所に配された巨岩・奇岩は、すべてこの土地にもとからあったもの。宮城野萩が見事な「萩の道」の傍らには、小田原電気鉄道（現在の箱根登山鉄道）所有の和式庭園内にあった貸別荘を移築した「萩の家」も。庭園中央に設けた「石楽園」は、巨岩とせせらぎに日本家屋が調和。空気が澄んで晴れた日には、明神ヶ岳や明星ヶ岳などを借景に、



神仙郷内、苔の種類が多さでは日本有数と言われている「苔庭」(上)。明星ヶ岳などの山々を望む、数寄屋建築の観山亭は昭和期の著名な建築家、吉田五十八の設計で増築されている(下)。

強羅の巨石を配す名勝地



人気の「箱根まご茶飯」をはじめ、幅広い世代に人気のメニューが用意されている。

メニュー/
箱根まご茶飯 1,580円
やわらかい国産ステーキ丼 1,880円
箱根そば 1,280円

強羅駅近くの和モダンな食事処

会員制リゾートホテル内のレストランが、ランチタイム限定で会員以外でも利用可能に。名物は、マグロ、カンパチ、鯛などの鮮魚3種をたっぷり載せた「箱根まご茶飯」。鰹節や鯖節のだしをかけて、お茶漬けとして味わうのがおすすめ。10名以上で予約すれば、ディナーメニューをランチでいただくことも。30名まで貸し切りも可。

和食 そば 酒処 ゆさか庵

MAP P50 ③

☎ 0460-86-0450 神奈川県足柄下郡箱根町強羅1300-13 サンダンス・リゾート箱根強羅2F ①11時30分～14時(L.O.) ②火曜 箱根登山鉄道強羅駅から徒歩1分 <http://www.sundance-resortclub.jp/resort/hakonegoura/>



田むら銀かつ亭と同じかつをはさんだ銀かつサンド900円(左)。店内で作られてを味わえる(右)。

メニュー/
豆腐バーグかつサンド 500円
銀かつバーガー 500円
コロッケ 各120円～
はこねシュークリーム 280円
箱根生どら 250円

どこでも気軽に楽しむ老舗のかつ

「田むら銀かつ亭」の姉妹店で、カジュアルに老舗の味が楽しめる。銀かつ亭同様、銀かつサンドや銀かつバーガーは、和豚もち豚を、ヘルシーな米油100%で揚げ、熱々をサンド。ふんわりソフトで、冷めてもおいしいので、テイクアウトにもうれしい。豆腐バーグかつサンドや、豆乳パフェなどのスイーツ、ドリンク類も充実。

銀かつ工房

MAP P50 ③

☎ 0460-83-3501 神奈川県足柄下郡箱根町強羅1300-694 ①10時～16時 ※なくなりしだい終了 ②水曜 ③あり 箱根登山鉄道強羅駅から徒歩2分 <http://ginkatsutei.jp/>



サラダやデザートなども付く豆腐かつ煮御膳2,050円(左)。豆腐かつ煮定食1,330円(中)。広々とした店内(右)。



強羅の名物、ヘルシーな「豆腐かつ煮」

試行錯誤の末に誕生した看板メニュー、「豆腐かつ煮」目当ての行列が絶えない人気店。表面は木綿、中は絹のイメージで特注した豆腐に、ジューシーな国産豚ひき肉を挟んで揚げ、卵とじて仕上げる。揚げ油は、コレステロールを下げる働きに秀でた米油。さっぱり揚がるので、どんな年代にも食べやすく、低カロリーで女性客にも好評だ。和豚もち豚、富士の黒豚、ルイベ豚から選べる「ロースかつ」などのとんかつメニュー、一品料理もそろえる。

田むら銀かつ亭

MAP P50 ③

☎ 0460-82-1440 神奈川県足柄下郡箱根町強羅1300-739 ①11時～14時30分(L.O.)/17時30分～19時30分(L.O.) ※火曜はランチのみ ②火曜夜・水曜 ③あり 箱根登山鉄道強羅駅から徒歩3分 <http://ginkatsutei.jp/>

銀かつ重 1,330円
ロースかつ御膳(和豚もち豚、富士の黒豚、ルイベ豚より1種) 2,460円
銀かつ御膳(大海老フライ、ヒレかつなど全8品) 2,870円

強羅 Selection



歌麿 大作

深川の雪と 吉原の花

138年ぶりの夢の再会



「深川の雪」(部分)享和2～文化3年(1802～06)頃 岡田美術館蔵

アメリカより来日

「吉原の花」(部分)寛政3～4年(1791～92)頃 ワズワース・アセーニウム美術館蔵

2017 7/28(金)～10/29(日)

長年離ればなれとなっていた喜多川歌麿の肉筆画の最高傑作、「雪月花」三部作のうち、「深川の雪」と「吉原の花」が日本で138年ぶりに再会。アメリカからはるばる里帰りする「吉原の花」と、60数年間行方知れずだった「深川の雪」とが揃って公開される画期的な展覧会が、ついに実現します。

岡田美術館 OKADA MUSEUM OF ART

バス停「小涌園」下車 徒歩すぐ

足柄下郡箱根町小涌谷493-1 TEL:0460-87-3931

開館: 9時～17時(入館は16時30分まで)

会期中無休

入館料: 一般・大学生 2,800円、小中高生 1,800円 (庭園入園料: 300円)

魅惑のガラス ガレ、ドーム展
— 東洋の美に憧れて —

7/21(金)まで

岡田美術館秘蔵の ガレ、ドームの ガラスコレクション 全作品(約120点)を一挙公開



エミール・ガレ「貝殻と海藻文壺」1901年頃

ドーム兄弟「ベニウチワ文花器」1904～10年頃

本誌持参で ミスモ箱根特典 入館料 200円OFF

【2017年8月末まで】



森の緑と水のせせらぎに癒されるくつろぎのひととき。

宿泊料金/
水月の庄
1泊2食付 23,000円～
水花の庄 露天風呂付
1泊2食付 26,000円～

水の音色が心を満たす癒しの湯宿

緑に囲まれた静寂の中に佇む宿。「小涌谷温泉」「宮ノ下温泉」の2種類の源泉を4つの露天風呂付き大浴場と3つの貸切風呂で「湯めぐり」が存分に楽しめ、湯上がりの無料ドリンクサービスも充実。おすすめの露天風呂付き客室(客室露天風呂は温泉ではありません)は、自然の声を聞きながら、自分だけの時間と空間を満喫できる。

箱根小涌谷温泉 水の音

MAP P50 ③

☎ 0460-82-6011 (予約専用) 神奈川県足柄下郡箱根町小涌谷492-23 箱根登山鉄道小涌谷駅から徒歩12分 <http://www.hotespa.net/hotels/mizunoto>



自然と一体のダイナミックな露天風呂(上)。全室に風情のある客室露天風呂が付く(下)。

宿泊料金/
1泊2食付 25,000円～

全室露天風呂付きの宿でお洒落旅

風雅な趣の癒しの宿は、ゆったりとしたプライベート空間を重視し、全客室に檜の露天風呂を完備(客室露天風呂は温泉ではありません)。温泉も充実し、3種の貸切露天風呂や、湯上がり処のドリンクやアイスキャンディなどの無料サービスも口コミで大評判。女性に人気の色浴衣やお抹茶セット、アロマセラピーや岩盤浴なども魅力的。

季の湯 雪月花

MAP P50 ③

☎ 0460-86-1333 (予約専用) 神奈川県足柄下郡箱根町強羅1300 箱根登山鉄道強羅駅から徒歩1分 <http://www.hotespa.net/hotels/setsugetsuka/>



レトロな空間で味わう 至福の鉄板焼コース

国登録有形文化財建造物「迎賓館」が鉄板焼レストランとしてオープンいたしました。料理長こだわりの松阪牛と旬の魚貝類や野菜をシェフが目の前で調理いたします。お食事に合わせた銘酒も取り揃えております。

◆鉄板焼 迎賓館

ランチコース 3,850円～
ディナーコース 14,300円～
営業時間：11：30～15：00
(L.O.14：30)
18：00～21：00
(L.O.20：30)



大正浪漫に浸りながら 本格蕎麦を堪能

大正七年に藤田平太郎男爵の別館として建てられた国登録有形文化財建造物「貴賓館」にて本格蕎麦が味わえます。北海道北竜産の蕎麦粉を使用し、のど越しの良い豊かな風味をご堪能いただけます。



◆蕎麦 貴賓館

冷蕎麦1,860円、大文字膳3,950円
その他、季節の蕎麦、一品料理もございます。
営業時間：11：00～15：00
(L.O.14：30)



ワールドワイドな料理を buffetレストランで

シェフ切り出しのローストビーフや、ライブキッチンで仕上げる料理が自慢のランチbuffet。オードブル、メインはもちろんデザートまで季節毎に変わる約40種類の和洋中の料理が食べ放題。

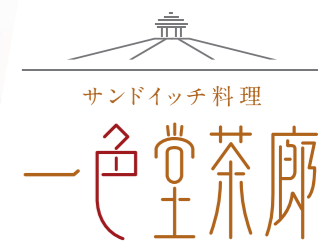
◆buffet グランヴェール

ランチ：大人2,915円
営業時間：11：30～14：30



一色堂茶廊では、厳選素材を使った「燻製鶏ハムサンド」や「自然有精卵のだし巻きサンド」など、手間ひまかけて作った「サンドイッチ料理」を、いままでにないオリジンティーでお楽しみいただけます。オリジナル自家焙煎コーヒーやブランド紅茶など、こだわりのソフトドリンクも充実し、優雅なティータイムが過ごせます。テイクアウトのソフトクリームも人気です。

箱根強羅公園、サンドイッチ料理の店。



強羅公園

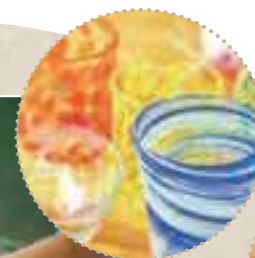
TEL.0460-83-8840
営業時間/10:00～17:00 (L.O.16:15)

箱根クラフトハウス HAKONE CRAFTHOUSE

TEL.0460-82-9210 営業時間/9:00～17:00

モノづくり体験で、
思い出をカタチに。

箱根クラフトハウスはさまざまな体験ができる工芸館。吹きガラス、サンドブラスト、陶芸、ドライフラワーアレンジメント、とんぼ玉の5つの体験が楽しめます。



箱根強羅公園

夏のイベント



カブトムシやクワガタを集めた展示コーナーやふれあいコーナーを開催。



箱根ホテル小涌園
HAKONE HOTEL KOWAKI-EN

ご予約・お問合せ TEL.0460-82-4111



国登録記念物 箱根強羅公園

TEL.0460-82-2825 <http://www.hakone-tozan.co.jp/gorapark/>
神奈川県足柄下郡箱根町強羅 1300
営業時間/9:00～17:00 (入園は16:30まで) 定休日/無休
アクセス/箱根登山鉄道強羅駅より徒歩5分 箱根登山ケーブルカー公園下駅より徒歩1分
料金/入園料550円、小学生以下無料 ※箱根フリーパスをお持ちの方は無料





「深川の雪」(喜多川歌麿 1802年～1806年頃 岡田美術館蔵)。戦後70年ほど所在不明であった幻の肉筆画。特別展「歌麿大作『深川の雪』と『吉原の花』」(7/28(金)～10/29(日))で公開される。



四季折々の画題を描いた金屏風など、日本絵画を展示する3階展示室。全5階の館内には常時約450点の美術品を展示。



特別展「魅惑のガラス ガレ、ドーム展」(7/21(金)まで)の「ジャーマンアイリス文花器」(エミール・ガレ 1900年頃 岡田美術館蔵)。作品に影響を与えた東洋の絵画、工芸品とともに展示し、見応えがある。



庭園に臨む飲食施設「開化亭」。名物豆アジ天うどんやお弁当、ドリンクなどが楽しめる。

岡田美術館

☎0460-87-3931
 神奈川県足柄下郡箱根町小涌谷493-1
 開館時間 / 9時～17時(入館は16時30分まで)
 休館日 / 会期中無休(臨時休館あり)
 入館料 / 大人2,800円 小中高生1,800円
 アクセス / 箱根登山鉄道箱根湯本駅からバス20分
<http://www.okada-museum.com/>

MAP P50 ③

2013年にオープンした「岡田美術館」は、名誉館長の岡田和生氏が蒐集した美術品を公開する美術館。日本と東アジアの陶磁器、絵画、工芸品など、幅広い分野の名品がそろい、箱根の新たな名所となっている。

「当館は、日進月歩、収蔵品が加わり成長を続ける『生きた美術館』。なかには、何十年と所在不明であった秘蔵品も多く含まれています」と話すのは、日本を代表する美術史家で、館長を務める小林忠さんだ。館長就任の打診があったのは、学習院大学教授としての定年を一年後に控えた2011年。「余生は文人的な隠遁生活」と考えていたが、「収蔵品の多くが自身の感性に非常に近く、過去に解説を手がけた作品もあった。私立美術館という、これまでしたことのない経験をするのもおもしろい」

と、準備段階から岡田美術館に加わった。

開館から4年。静寂に包まれた暗闇の中に作品を浮かび上がらせる展示室は、一つひとつの作品にじっくり集中できると好評だ。鑑賞後は、自然林と池や滝が一体になった庭園、昭和初期の民家を改装した飲食施設や風神雷神の大壁画前の足湯カフェで、ゆったりと過ごすことができる。

箱根の自然を茶室の露地に、美術館を茶室に例え、「箱根の豊かな自然に和らいだ心で当館を訪れ、普段とは違う、感性の豊かさを取り戻していただけたら」と、小林さん。

館内で行われるギャラリートークや講演会などで登壇することも多く、柔らかな物腰、ウィットに富む語り口に接すれば、誰もがたちまちファンになってしまいう。

箱根の自然に和らいだ心で当館を訪れ 豊かな感性を取り戻してほしい

profile

昭和16年、東京都豊島区生まれ。東京国立博物館情報調査研究部長、学習院大学文学部教授、千葉市美術館館長などを歴任。浮世絵や文人画など、江戸時代絵画史を専門領域とする。美術研究誌「國華」主幹、国際浮世絵学会の会長も務める。「江戸絵画史論」(サントリー学芸賞)をはじめ著書多数。

きらめきの
達人
 vol.18

岡田美術館
 館長

小林 忠さん

お得に楽しむ 夏の思い出キャンペーン

2017.9月30日まで

特典1 箱根フリーパスやロマンスカー特急券購入で夏の思い出クーポンがもらえる!

温泉、ホテル、レストラン、美術館など箱根エリアの観光施設の割引や特典が受けられるクーポンブック。対象チケットをお買い求めの方にのみ差し上げます。

対象チケット
箱根フリーパス または 小田急ロマンスカー特急券(小田原または箱根湯本着)
箱根フリーパス、小田急ロマンスカー特急券を含む箱泊バック

クーポン配布場所
小田急線各駅窓口、小田急トラベル各営業所、西武線各駅(※)、相鉄線各駅(※)、主な旅行代理店。 ※西武線、相鉄線は一部の駅を除く

特典2 小田急箱根スタンプラリー スタンプ4個以上で藤子・F・不二雄キャラクター「特製ノート」がもらえる!

※イメージ

さらに 2017夏休み こども絵日記コンクール

2017.7月15日(土) ▶ 9月15日(金) ※当日消印有効

小学生以下のお子様対象の絵日記コンクール。この夏の「箱根の思い出」を自由に描こう! 応募用紙は8/31(木)までに、指定の窓口で「夏の思い出クーポン」を提示して受け取りを。詳細は箱根ナビで。

大涌谷
大涌谷 駅食堂
大涌谷の噴煙とロープウェイを眺めながら新メニューをぜひ。
●無休
●10時～16時30分 (L.O.16時)
※季節により変動あり

箱根町港
茶屋本陣 畔屋 カフェ湖紋
芦ノ湖を一望できる。ランチや和カフェメニューが充実!
●不定休
●10時～16時 (L.O.15時30分)

強羅
強羅公園内の洋館で本格サンドイッチ料理を満喫。
●10時～17時 (L.O.16時15分) ●無休

フルーツにんじんサンド 864円

小田急箱根スタンプラリー 藤子・F・不二雄キャラクタースタンプポイントMAP

「箱根フリーパス」で乗り降り自由 ※指定区間のみ

箱根登山線、箱根登山ケーブルカー、箱根ロープウェイ、箱根海賊船、箱根登山バス、小田急箱根高速バス、東海バスオレンジシャトル、観光施設めぐりバス

※箱根ロープウェイは6/23まで工事のため大涌谷駅～桃源台駅間で運休し、代行バスを運行します。(早雲山駅～大涌谷駅間は平常運転)
http://www.hakoneopeway.co.jp/

小田急で行く 箱根フリーパス (2日間有効) ※3日間有効もごさいます。

小田急線往復 + 8つの乗り物が乗り降り自由

①箱根登山線 ②箱根登山バス(指定区間) ③観光施設めぐりバス(箱根登山バス) ④箱根登山ケーブルカー ⑤箱根ロープウェイ ⑥箱根海賊船 ⑦小田急箱根高速バス(指定区間) ⑧東海バスオレンジシャトル(指定区間)

●施設優待・料金割引・運賃割引 (50以上の施設で入場料金などが割引になります)

※上記以外の乗り物や定期観光バスにはご乗車になれません。
※指定区間外で乗車したり、乗り越した場合は、その分の運賃をお支払いください。
※小田急線区間のご乗車は往復1回に限りです。
※箱根フリーパスは旅行終了駅で回収させていただきます。

●全席指定の小田急ロマンスカーで、新宿から箱根湯本まで約85分! 箱根フリーパスに特急料金をプラスするだけでOKです!
※箱根フリーパスに乗車券(新宿駅～小田原駅間)が含まれていない場合は別途運賃が必要です。

特急料金例 新宿から小田原または箱根湯本までおとな片道890円

お問い合わせロマンスカーのご予約は 小田急お客さまセンター TEL03-3481-0066 (9～19時 無休 ※年末年始を除く ※ロマンスカーのご予約は10～18時)

箱根フリーパス発売50周年記念 みんなの思い出写真大募集

入選者50名様に 旅行券プレゼント!!

「おかげさまで」 50周年 箱根フリーパス

旅行の記念や、乗り物、風景など、箱根の思い出写真を大募集。

テーマ 1967年～2017年の箱根での思い出写真

募集期間 2017年 6/1(木)～7/31(月)

応募方法など詳細は箱根ナビで。 http://www.hakonenavi.jp

写真提供: 箱根観光船(株) ※イメージ

6月 June

あじさい展 箱根強羅公園内特設会場 6/3(土)～7/2(日) ヤマアジサイを中心に、希少な品種も多数そろ。園内の箱根クラフトハウスでは、あじさいにちなんだ楽しい体験が。
▶箱根強羅公園 0460-82-2825

あじさい電車ライトアップ 箱根登山鉄道沿線 6/17(土)～7/9(日) 18時30分～22時 名物、箱根登山電車の沿線を彩るあじさいのライトアップが楽しめる。全席指定の特別列車「夜のあじさい号」のみ要予約。
▶www.hakone-tozan.co.jp/

今年のアレグラ8100形が新登場!

7月 July

七夕&夏休みイベント 箱根ロープウェイ 大涌谷駅 7/1(土)～7(金) 駅構内の笹飾りに、願い事を書いた短冊を飾ろう。イベント後、短冊は箱根神社に奉納。
▶箱根ロープウェイ 0465-32-2205

海の日キャンペーン 箱根海賊船 箱根町港 7/17(月・祝) 小学生以下のお子様と同伴のお客様先着350名様を特別運航便に無料ご招待。
▶www.hakone-kankosen.co.jp/ ▶箱根観光船 0460-83-6325

「ちびっこあつまれ!」カブト・クワガタ展 箱根強羅公園内特設会場 7/22(土)～8/31(木) (予定) 世界のカブトムシやクワガタを展示。「ふれあいコーナー」や、飼育セットの販売コーナーも併設。
▶箱根強羅公園 0460-82-2825

夏は箱根には、家族で楽しめるイベントや、子どもに見せたい自然がいっぱい! 今年、発売から50周年を迎える「箱根フリーパス」で、お得に満喫しませんか?

箱根フリーパス発売50周年!!

夏は箱根へ

8月 August

愉快的な海賊と船旅へ! 箱根海賊船 8/19(土)・20(日)・26(土)・27(日) 海賊に扮したパフォーマーが海賊船の限定便に登場! パフォーマンスや写真撮影も。
▶www.hakone-kankosen.co.jp/ ▶箱根観光船 0460-83-6325

20th Anniversary

箱根スイーツコレクション 2017秋

2017.9月上旬 ▶ 11月中旬予定

この秋で20回目を迎える「箱根スイーツコレクション」。新作スイーツをお楽しみに!

キャンペーン中は 箱根スイーツコレクション

「箱根ナビ」公式Facebookページ www.facebook.com/hakonenavi

各乗り物の運行状況・箱根フリーパス・各施設の割引については「箱根ナビ」をご覧ください

※掲載の情報は2017年5月24日時点のものです。

名 廠 宿 選

小涌谷

豊かな自然と和の心感じる
至福のおもてなし

箱根小涌園 天悠

本年4月に開業した「箱根小涌園 天悠」は、箱根の豊かな自然の中で、特別な滞在を満喫できる宿。一步足を踏み入れれば、雅な非日常空間が広がり、なかでも、山々や谷、空と一体になれる大浴場の絶景露天風呂は格別だ。すべての客室に温泉露天風呂が設けられ、外輪山側の客室からは、大文字焼で知られる明星ヶ岳などの眺め、渓谷側の客室では、風にそよぐ木々の葉やせせらぎの音が楽しめる。また、6室だけの特別客室「箱根遊山」は箱根の自然と文化をテーマにデザイン。それぞれ異なる雰囲気の中、専用の庭園が用意された客室もあり、誰にも気兼ねすることなく、心休まるひとときを過ごすことができる。食事は、季節の地場食材がふんだんに盛り込まれた、和洋融合の美しい創作料理を。絶景の湯浴み、くつろぎ、美味…、五感が満たされる、至福のおもてなしがここにある。



箱根の大自然に抱かれて湯浴みする。6階大浴場「浮雲の湯」露天風呂からは、天気良ければ朝日を望むことができる。

おすすめプラン

【WEB限定】
天悠ステイ 27,000円+税～
【記念日は天悠で】
おふたりさまプラン 32,500円+税～
【スパ&ステイ】
庵スバ箱根トリートメント付 35,334円+税～

MAP P50 ③

☎0460-82-5111 (受付9時～20時)
神奈川県足柄下郡箱根町二ノ平1297
箱根登山鉄道箱根湯本からバス20分
<http://www.ten-yu.com/>



客室はすべて露天風呂付き。
写真右は特別客室「箱根遊山」
仙石原。左は渓谷側の客室。



渓谷の眺望が素晴らしいロビー。フロント
カウンターの後ろには、箱根小涌園 天悠
を運営する藤田観光ゆかりの「亀甲文様」を
配したレリーフアートが。

和洋の融合が楽しい
創作料理。特別客室
お部屋食イメージ。





緑に囲まれ、随所に寄木細工が配されたエントランス(上)。湯坂山と須雲川の眺めを独占する「箱根寄木の間 清流リビング付客室」(中)。界 箱根の名物、特別会席「明治の牛鍋」(下左)。古代檜の浴槽に浸かり四季を楽しむ大浴場(下右)。



おすすめプラン

1泊2食付 31,000円～
清流リビング付客室 37,000円～
露天風呂付客室 39,000円～

MAP P51 ②

☎0570-073-011 (界予約センター)
神奈川県足柄下郡箱根町湯本茶屋230
箱根登山鉄道箱根湯本駅からバス8分+徒歩5分 <http://kai-ryokan.jp/hakone/>

箱根湯本

山仰ぎ、清流見下ろす湯宿
最上階に究極の新客室誕生

星野リゾート 界 箱根

箱根旧街道から少し入った須雲川沿いの宿。今年2月に最上階全8室をリニューアルし、2種類の新客室、「箱根寄木の間 露天風呂付客室」と「箱根寄木の間 清流リビング付客室」が誕生した。前者は、夫婦やカップルの週末旅・記念旅におすすめ。温泉をたたえた露天風呂は、二人入ってもゆとりがある。湯上がりは、テラスのソファでくつろいだり、読書や星空観賞など、さまざまに。後者は、絶景を眺めるリビングでのんびりでき、大人の女子旅にぴったり。どちらも箱根の伝統工芸、寄木細工がふんだんに取り入れられている。



まさに“巣まう”感覚を味わうことができる客室(上)。レストランで供される天然酵母パンは、販売も(中)。仙石原の豊かな自然に包まれたNEST INN HAKONE 俵石閣(下左)。大涌谷からの源泉を緑の中で堪能できる浴場、bird bath(下右)。



仙石原

箱根の自然に“巣まう”
豊かな感覚と時間を

NEST INN HAKONE
俵石閣

富士箱根伊豆国立公園の特別地域として保護され続ける箱根の自然は、四季により時により移ろう、さまざまな美しさを見せてくれる。昨夏オープンしたNEST INN HAKONE 俵石閣は、その中にあり、木々の緑と鳥のさえずりに包まれた、まさにNEST=巣のような宿泊施設。俵石閣100年の歴史が裏づけるもてなしが、訪れる人を魅了し、源泉を引いた白濁の温泉、箱根周辺の新鮮な厳選食材による料理が、どの人も満足させる。箱根に“巣まう”感覚で、このうえないリゾートを楽しむことができる。

おすすめプラン

1泊2食付 26,800円～
パン作り体験プラン 27,800円～
SPAとアメニティの女子会プラン 29,800円～
アニバーサリープラン 29,800円～
早期割引プラン 22,800円～

MAP P51 ④

☎0460-83-9090
神奈川県足柄下郡箱根町仙石原1290
箱根登山鉄道強羅駅から徒歩1分
<http://www.nestinn-h.co.jp>



料理長厳選の地元食材を使用した、目にも美しい創作懐石に、心も体も大満足(左)。木の温もりにくつろぐ客室(右)。

おすすめプラン

1泊2食付 25,000円+税~
 アニバーサリー☆プラン 26,000円+税~
 箱根プチ旅婚(6名様) 458,000円+税~

MAP P52 ⑤

☎0460-84-2400
 神奈川県足柄下郡箱根町仙石原1245-96
 箱根登山鉄道箱根湯本駅からバス40分
 電話予約受付10時~20時



「美肌の湯」が楽しめる乙女湯露天風呂(左)。箱根の自然をすぐそこに感じるウッドデッキ付きの客室(右)。

おすすめプラン

1泊2食付 13,284円~
 日帰り入浴(11時~16時 最終受付15時30分) 大人1,300円
 子ども650円
 ※湯タオル付。バスタオル貸出は別途200円

MAP P52 ⑤

☎0460-84-8595
 神奈川県足柄下郡箱根町元箱根164
 箱根登山鉄道箱根湯本駅からバス45分
<http://www.hakonekogenhotel.jp>

仙石原
 プライベートリゾートで
 上質な大人の休日を
 箱根湯宿 然-ZEN-

仙石原の緑の森の中、たった9室だけの隠れ家的湯宿がある。窓からの眺めは申し分なく、全室に半露天のヒノキ風呂を備え、部屋のエスプレッソマシンでコーヒーを入れることも、冷蔵庫のドリンクを自由に飲むこともできる、ぜいたくな宿だ。夕食は、A5ランクの特選和牛をメインにした全9品が、個室ダイニングでいただける。

芦ノ湖
 緑豊かな温泉ホテルが
 全館リニューアル
 箱根高原ホテル

湖尻高原の広大な自然に囲まれたホテルが、4月に全館リニューアルした。客室は、カップルからファミリーまで多様に利用できる純和風。ウッドデッキ付の部屋(16室)では、自然を間近に満天の星の眺めも。大浴場では、カルシウム、ナトリウム、マグネシウムのバランスが見事な湯、露天風呂では「美肌の湯」と自慢の2種の温泉が楽しめる。

箱根湯本温泉
SARA

箱根湯本。
 デザイナーズ湯宿に泊まる、
 という選択。

TEL 0460-85-5489 (予約センター)
TEL 0460-85-7333 (代表)

神奈川県足柄下郡箱根町湯本588-1

株式会社 共立メンテナンス 共立リゾート 検索

仙石原
 芦ノ湖近くのホテルで
 温泉三昧のぜいたく
 ホテル花月園

箱根連山が見渡せる展望風呂、広々として落ち着いた雰囲気蔵風呂、24時間無料で利用できる4つの源泉かけ流し貸し切り風呂がある。夕食は、緑の庭園に囲まれた食事処で、和洋折衷の懐石料理。朝食は、箱根連山を望むレストランで、和洋約40種類のバイキングを。館内には卓球ルームやカラオケルームがあり、充実した時が過ぎせる。

おすすめプラン

1泊2食付 11,000円+税~
 日帰り入浴(11時~15時)
 大人 1,500円
 子ども 1,000円

MAP P52 ⑤

☎0460-84-8621
 神奈川県足柄下郡箱根町仙石原1244-2
 箱根登山鉄道箱根湯本駅からバス40分
<http://hotel.kagetsuen.net/>

大きな窓から雄大な景色を眺めれば、心が洗われる(右)。旬の食材を使った、目にも鮮やかな懐石料理(左)。



2017年4月
リニューアル

山賊ホルモン



鮮度と品質を厳選したホルモン(上)。心地よいテラス席は、ペットも一緒に(下)。



厳選された新鮮な
ホルモンの味

毎朝仕入れる新鮮なホルモンは、低カロリーでコラーゲンが豊富。この道25年の店長が各部位に合った食べ方を教えてくれるから、安心しておいしくいただける。タレやドレッシング、キムチなどすべて手作り。箱根湯本駅に近く、昼から深夜までの営業なので、ゴルフ帰りや宴会にも最適。系列の「山賊粥」は、4月~9月ごろまで休店。

メニュー/
ホルモン各種 480円~
和牛カルビ 780円
もつ鍋 1人前1,280円
湯本系タンタンメン 950円

☎0460-85-5337
神奈川県足柄下郡箱根町湯本724-5
営業12時~25時(L.O.24時30分)
休木曜 箱根登山鉄道箱根湯本駅
から徒歩3分
http://sanzokugayu.com
●箱根湯本/MAP P50 ②

ニュー
オープン &
リニューアル

NEW & RENEWAL

箱根・小田原の各所に新しい食事処や
専門店が誕生。湖畔の自然と四季を楽しむ
ホテルのニューオープンも話題に!



2016年10月ニューオープン

田むら銀かつ亭
ハルネ小田原店

行列店の名物、「豆腐かつ煮」を
小田原駅地下街で味わう

特注の豆腐に国産豚ひき肉を挟んで揚げ、卵でとじた「豆腐かつ煮」は、食べた人をとりこにするやさしい味。評判が評判を呼び、箱根名物として知られるようになった。平日でも行列が絶えない本店に続き、2016年10月にハルネ小田原店がオープンした。「小田原御膳」「鯨のなめろう丼」「アジフライ定食」など、小田原ならではの、新鮮な海の幸を生かしたメニューも多数登場し、話題になっている。駅直結なので、旅の行き帰りに立ち寄りた。

メニュー/
豆腐かつ煮定食 1,232円+税
小田原御膳 2,000円+税
鯨のなめろう丼 1,380円+税
アジフライ定食 1,150円+税

☎0465-22-8989
神奈川県小田原市栄町1-1-7 ハルネ小田原内
営業11時~15時/17時~22時(L.O.21時) ⑥不定
休 ②あり(ハルネ内で3,000円以上利用の方1時
間まで無料) JR・小田急線小田原駅から徒歩1分
●小田原/MAP P53 ⑥

豆腐かつ煮定食(上)。なめろう丼の半分は、だしをかけて茶漬け風に(下左)。和モダンな雰囲気の内店でくつろいで(下右)。



夏休みはユネッサンへ出掛けよう!
ユネッサンへ
GO!GO!!

COOLに はしゃぐ! 楽しむ!

ユネッサン初登場!! 真珠の湯

6/13(火)▶7/13(木)



真珠の成分が配合されたお風呂を贅沢に楽しんでみませんか?夏の紫外線が強くなる時期に、お肌に嬉しいお風呂を開催!大人も子どもも集まれー月

NEW 標高600mに登場! 超絶景!展望プール

10/1日(日)まで



標高600メートルで水遊び!全長20メートルの浴槽からは箱根の外輪山が一望できます。

ガリガリ君ソーダ風呂

7/15(土)▶9/28(木)



暑い夏を吹き飛ばせ!
今年も大人気の「ガリガリ君ソーダ風呂」がユネッサンに登場!
巨大アイス型入浴剤投入イベントでは、爽快感MAX!!

夏休みおすすめTOPICS

期間限定

バイキングレストラン
「大文字テラス」

7/15(土)▶8/31(木)



水着のままお食事OK!
お腹いっぱい召し上がれ!!

大爆笑 お笑い芸人投入パフォーマンス
&お笑いSHOW!!

7/15(土)▶7/17(日)・7/29(土)▶8/31(木)



若手のお笑い芸人が皆様を
笑いの渦に!

手づくりアイテム
ワークショップ

7/15(土)▶8/31(木)



ジェルキャンドルなどが作れちゃう!
お土産にもおすすめです。※各種有料

ロデオマウンテン

迫力のウォーターライダー



3つのライダーはカーブが違うよ!
全部試してみよう!

※イベントの内容や開催時期は予告なく変更になる場合がございます。

日帰り満喫プラン

有効期限/2017年10月1日(日)まで

本紙
持参で
お得

バイキング付プラン 000-1809		入場割引プラン 000-1808	
期間限定:7月15日(土)~8月31日(木)			
大人	通常 6,050円(税込) ▶ 5,000円 (税込)	大人	通常 4,100円(税込) ▶ 2,800円 (税込) ★8月5日~8月27日は 3,600円 (税込)
子ども(小学生)	通常 4,060円(税込) ▶ 3,000円 (税込) ★3歳~小学生未満は入場バスポート2,100円+ランチバイキング630円合計2,730円(税込)でご利用いただけます。	子ども(3歳~小学生)	通常 2,100円(税込) ▶ 1,500円 (税込) ★8月5日~8月27日は 1,800円 (税込)

※本紙1枚に付き1グループ有効。
※ご入場の際は、本紙をユネッサンフロントにご提示ください。
※ランチバイキングは、ユネッサン内「大文字テラス」11:00~16:00(最終入店15:00)の間にご利用ください。水着のままご利用いただけます。
※他の割引との併用はできません。

on OFF 箱根小涌園ユネッサン

TEL.0460-82-4126 詳細はユネッサンで検索
ユネッサン 検索
〒250-0407 神奈川県足柄下郡箱根町二ノ平1297 https://www.yunessun.com/

twitter facebook イベント・お得な情報更新中!

お泊りはオフィシャルホテルがおすすめ!

箱根ホテル小涌園

TEL.0460-82-4111
http://www.hakoneho-kowakien.com/

美山楓林

TEL.0460-82-1605
http://www.miyama-furin.com/

箱根小涌園 天悠

TEL.0460-82-5111
http://www.ten-yu.com/

B&B 箱根

TEL.0460-87-7800
http://www.pensionhakone.com/



旬の地魚の燻製が中心(上)。国道1号線沿いの山崎バス停目の前なので、立ち寄りやすい(下右)。



2017年5月 **ニューオープン**

燻製工房 然

箱根から発信、ありそうでなかった燻製専門店

桜チップや箱根寄木の廃材をいぶした煙を20度以下に冷まし、新鮮な魚介など、旬の素材に「冷たい煙」を吹き付ける究極製法。熟練職人が手間を惜まず低温でじっくりといぶすので、素材は芳醇な香りに包まれ、しっとりとしゅーしゅーに仕上がる。プレーン・味噌・みりん・ハーブの4種類の味の違いを楽しめ、燻製半熟卵も人気。スモークされた上品な味わいは、日本酒やワインなど、どんな酒にも合い、お土産や贈答品としても喜ばれる。

メニュー／	
各種魚類燻製 (小)	480円+税
(中)	920円+税
(大)	1,580円+税
半熟燻製卵	1個 180円+税

☎ 0460-85-5110

神奈川県足柄下郡箱根町湯本71-5
 ◎10時30分～17時30分 ◎木曜 ◎あり
 箱根登山鉄道入生田駅から徒歩7分
<http://kunsei-zen.com/>

●入生田/MAP P 50 ②



湖の一体感を満喫できる(上)。美しい庭園が目の前にある大浴場(下右)。湖を望む客室露天風呂(下左)。



2017年8月 **ニューオープン**

箱根・芦ノ湖 はなをり

芦ノ湖の自然に溶け込む絶景の宿

芦ノ湖の四季折々の絶景を心ゆくまで堪能できる宿が、8/1(火)にグランドオープン。湖上にいるような一体感を味わえる水盤テラスや足湯カウンターで、時間を忘れて過ごしたい。部屋は靴を脱いでくつろぐ和洋スタイル。湖を望むテラスに、露天風呂が付いたぜひいたくな部屋もある。夕食はbuffetで、旬の食材を使用した新感覚の和食を中心に提供。ライブキッチンを見られるのも楽しい。極上の宿泊体験をぜひ。桃源台ターミナルから徒歩2分。

宿泊料金／
1泊2食 15,000円+税～

☎ 0557-86-4716 (6/19まで)
 ☎ 0460-83-8739 (6/20より)

神奈川県足柄下郡箱根町元箱根160
 受付時間／平日9時～18時
 箱根登山鉄道箱根湯本駅から徒歩40分
<https://hanaori.jp/ashinoko/>

●芦ノ湖/MAP P 52 ⑤

「買う・食べる・遊ぶ」が集まる、鈴廣かまぼこの里へ



創業150余年を迎えたかまぼこ店が運営する、「買・食・遊」が楽しめる施設。2016年秋リニューアルオープンのかまぼこ博物館では、人気のかまぼこ・ちくわ手づくり体験のほか、新たな体験プログラムや体感型の展示が登場。「鈴なり市場」では、かまぼこを中心に小田原・箱根の名物が100種ほどそろって、お土産選びも安心。レストランやカフェも充実。

かまぼこ博物館

新たにスタートした「あげかま手づくり体験」(写真上)は約30分で自分でつくってきたてアツアツの揚げかまぼこをいただける。職人指導による「かまぼこ・ちくわ手づくり体験教室」も人気(体験教室は要予約)



箱根ビール

アジアビアカップにて12年連続受賞。かまぼこづくりで用いる名水「箱根百年水」仕込みの鈴廣の地ビール。かまぼこの里の飲食施設にて、地産の食材とともに味わえる。



夏の市

8月、夏の市開催!
 親子で楽しめる手づくり体験や予約不要のイベント多数。



鈴廣かまぼこの里

☎ 0465-22-3191 <http://www.kamaboko.com/sato>

かまぼこの里 検索

神奈川県小田原市風祭245(かまぼこ・ちくわ/あげかま手づくり体験教室の予約は0465-24-6262)
 ◎9時～18時(土・日・祝～19時)※店舗により異なる、バイキングレストランえれんな ごっそ11時～14時45分/
 15時～17時(土・日・祝9時30分～17時) ◎無休 ◎あり 箱根登山鉄道風祭駅下車すぐ

2017年2月 **ニューオープン**

小田原おでん本陣



城下らしい、小田原おでん御膳の赤(右)。おでんをよりおいしくしてくれる銘酒の数々(中)。

小田原駅前に誕生した城下町風情漂うおでんの店

小田原駅から徒歩1分。今年2月にオープンした、話題の小田原おでんの店。名店のかまぼこから選りすぐった極上のおでん種を、城下町風情漂う店内で楽しめる。おすすめは、しめサバの押し寿司と茶飯が付いた赤・白2種の小田原おでん御膳。赤は、カツオと昆布だしで品よくさっぱり仕上げ、白は、鶏と昆布だしによるコクが魅力だ。おでんによく合う、神奈川13蔵の地酒も充実。本誌持参で5%OFF(お食事された方。9月末まで)。

メニュー／	
小田原おでん御膳(赤)	2,180円
(白)	1,760円

☎ 080-9048-6737

神奈川県小田原市栄町2-3-4
 ◎11時～21時(L.O.20時30分) ◎無休
 JR・小田急線小田原駅から徒歩1分

●小田原/MAP P 53 ⑥





素材にこだわりぬいた温泉まんじゅう(上)。出来たてでその場でほおぼることも(下)。



箱根のお月さま 8個入840円
月のうさぎ 8個入1,690円
小田原うさぎ 5個入1,150円

作りたてのまんじゅうをお土産に

箱根湯本駅前の「菜の花」では、素材にこだわった出来たての菓子が手に入る。おすすめは、沖縄波照間の黒糖を練り込んだもちっとした皮に、北海道十勝の小豆餡を入れ、20分蒸しあげた温泉まんじゅう「箱根のお月さま」。2階には茶房があり、温泉まんじゅうのほか、くずきりやおしろこ、抹茶や自家焙煎コーヒーなどが楽しめる。

まんじゅう屋 菜の花

箱根湯本

☎ 0460-85-7737 神奈川県足柄下郡箱根町湯本705 ☎8時30分～17時30分(土・日・祝は～18時) ☎無休
箱根登山鉄道箱根湯本駅から徒歩1分
<http://www.nanohana.co.jp/>

MAP P50 ②



厳選素材を使い、弾力と魚の旨みが絶品のかまぼこ(左)。老舗の風格ある佇まい(右)。

蒲鉾上小坂 930円+税
いか塩辛(小) 900円+税
君まき(小) 700円+税
だて巻(小) 800円+税

150年受け継がれる熟練の味

小田原で伝統を守り継承し続ける、明治元年創業の老舗かまぼこ店。先達がこだわりぬいた素材を使い、1本作るのに5～6尾分のすり身が必要だという。旨みと弾力が秀逸な看板商品の「蒲鉾上小坂」は、高級白身魚のシログチをぜいたくに使用。農林水産大臣賞を受賞した「君まき」は、なめらかな舌触りで親しまれている味だ。

丸う田代 本店

小田原

☎ 0465-22-9221 神奈川県小田原市浜町3-6-13 ☎8時～19時 ☎無休 ☎あり
JR・小田急線小田原駅から徒歩15分
<http://www.maruu.com>

MAP P53 ⑥



気持ちの良い源泉100%の野天風呂(上)。滋味あふれるうなぎは、秘伝のたれが絶妙(下)。



入館料/大人 1,300円
子ども(1歳～小学生まで) 650円
「山法師」☎11時30分～14時(L.O.)/
18時～21時(L.O.) ☎木曜(うなぎは第1・3水曜も休)

夏は温泉と滋養料理で活力を

体力を消耗する夏は、肩コリや冷え性にうれしい塩化物泉、美肌が期待できるアルカリ性単純泉など、男女各7カ所の源泉野天風呂で爽快に。湯上がりは量の休憩室でくつろげる。滋養料理の店「山法師」には、ふっくらあめ色に焼き上がったうなぎがある。人気のうなぎ(きも吸い・お香付き)は松3,834円、竹3,402円。

天山湯治郷

箱根湯本

☎ 0460-86-4126 神奈川県足柄下郡箱根町湯本茶屋208 ☎9時～23時(最終受付22時) ☎無休
箱根登山鉄道箱根湯本駅から徒歩10分

MAP P51 ②

箱根湯本・日帰り温泉

湯の里

おかだ

箱根湯本駅からシャトルバス(片道100円)で **約5分**

訪れた者だけが **絶景の癒し湯**へ

食事処、休み処充実 日帰り温泉








ミスモ限定特典

本誌持参で **ご入浴料**

1,900円 ▶ **950円** (入湯税込み)

さらに館内施設で使える **ドリンク券**付き 【2017年9月末まで】

☎ 0460-85-3955

<http://www.yunosato-y.jp/>

神奈川県足柄下郡箱根町湯本茶屋191

☎ 6時～9時(早朝) / 11時～23時(最終受付22時)

☎ 不定休 Pあり 箱根登山鉄道 箱根湯本駅から徒歩5分

MAP P51 ②

箱根ラスク キャラメルアマンド (8枚入) 560円
各種弁当 570円～

キャラメルとアーモンドが絶妙にマッチしたラスクは、手ごろな箱根土産として人気。







種類豊富な箱根土産や弁当を駅構内で

改札前にあり、車内で食べたい駅弁から、梅干し、温泉まんじゅうや寄木細工などの名産品、人気ホテルの限定品、季節のお菓子やオリジナル商品などがそろそろ。おすすめは、「箱根ラスク キャラメルアマンド」。アーモンドがちりばめられたラスクは上品な甘さで、さっくりとした食感と芳醇な香りを楽しめる。旅の思い出に。

開放感ある大浴場には、多彩な湯がそろそろ(上)。食事のみの利用もできる(下)。

入浴料/大浴場:
中学生以上1,400円、小学生700円
貸切個室露天風呂:
1時間1室4,000円～ ※小学生未満は貸切個室露天風呂のみ

夏のイベント楽しむ日帰り温泉

6/1(木)にリニューアルオープン。里山の風情ある空間で、さらに上質な湯浴みを楽しめる。7/19(水)～9/10(日)は、ぬるめの湯でリラックスする「不感温湯」を実施。7/22(土)～8/16(水)は、子ども連れで「離れ湯屋 花伝」を利用すると線香花火をプレゼント。7/23(日)はクラシックギターの演奏、8/13(日)はマジックショーを開催。

箱根湯寮

☎ 0460-85-8411 神奈川県足柄下郡箱根町塔之澤4 ☎10時～21時(受付20時)、土・日・祝～22時(受付21時) 食事処 ☎11時～20時(L.O.)、土・日・祝～21時(L.O.) ☎無休
箱根登山鉄道箱根湯本駅から徒歩3分

MAP P51 ②

箱根の市

☎ 0460-85-7428 神奈川県足柄下郡箱根町湯本707 (箱根湯本駅構内) ☎8時30分～21時 ☎無休

MAP P50 ②

箱根湯本

MAP P50 ②

箱根駅伝の名場面がよみがえる



箱根駅伝の往路ゴール・復路スタートの地に立つミュージアム。1920年から続く駅伝を記録した貴重な写真、歴代優勝校や記録、往年の名選手が愛用した品々、感動のエピソードなど各テーマに分けて展示。オリジナルグッズやオフィシャルグッズを販売するショップもある。9/30(土)まで、本誌持参で入館料50円引き。



数々のデータや写真、映像に、感動と興奮がよみがえる。

箱根駅伝ミュージアム		箱根町 MAP P52 ⑤
☎ 0460-83-7511 神奈川県足柄下郡箱根町箱根167 開館時間 / 10時～17時(最終入館16時30分) ⑥無休 箱根登山鉄道箱根湯本駅からバス35分 http://www.hakoneekidenmuseum.jp/	入館料 / 大人 500円 中学生・小学生 300円	

緑に囲まれた中世風の館でベネチアン・ガラスの魅力



山々に囲まれ、散策が楽しい庭。

箱根ガラスの森美術館		仙石原 MAP P51 ④
☎ 0460-86-3111 神奈川県足柄下郡箱根町仙石原940-48 開館時間 / 10時～17時30分(最終入館17時) ⑥無休 箱根登山鉄道箱根湯本駅からバス25分 http://www.ciao3.com	入館料 / 大人 1,500円 大学生・高校生 1,100円 中学生・小学生 600円	

夏休みはお得な前売りチケットで



6/29(木)～7/2(日)は、サン=テグジュペリ生誕祭ワインフェアを開催。作家ゆかりの貴重なワインと特別メニューを味わえる。7/15(土)からは、大好評の「謎解きプログラム」がリニューアル！7/15(土)～8/31(木)は、通常大人1,400円の前売りチケットが1,200円とお得に。ぜひこの機会に、『星の王子さま』の世界を楽しんで。詳細はHP。



謎解きプログラムの第2弾。

星の王子さまミュージアム 箱根 サン=テグジュペリ		仙石原 MAP P51 ④
☎ 0460-86-3700 神奈川県足柄下郡箱根町仙石原909 開館時間 / 9時～18時(最終入館17時) ⑥無休 箱根登山鉄道箱根湯本駅からバス25分 http://www.tbs.co.jp/l-prince/	入館料 / 大人 1,600円 小・中学生 700円 高校生・大学生・専門学校生・シニア(65歳以上) 1,100円	



「ネットの森」2009年

子どもたちに大人気

7/20(木)、「ネットの森」再登場！

子どもたちが遊びながらアートを体感できる作品が好評な彫刻の森美術館。7/20(木)に再登場するのが「ネットの森」。色鮮やかなネット作品と木組みの造形美は必見だ。ほかに、イサム・ノグチの作品「オクテトラ」を中心としたアート空間「じぐザグム(さんかく)ワード」、透明なカプセルがつながり、迷路の面白さを持つ「しゃぼん玉のお城」など、親子向けの作品が満載。この夏は、青空の下、作品の一部になってみよう。



「ネットの森」(右)と「しゃぼん玉のお城」(左)の利用は小学生以下まで(ネットの森の利用方法については、変更になる場合あり。詳細はHPを)。「じぐザグム(さんかく)ワード」(左下)は屋内展示なので、雨の日でも安心。

自然とアートが融合した
オープンエアーミュージアム

箱根の大自然に囲まれた約7万㎡の庭園に、近・現代を代表する彫刻家の名作約120点が常設展示。太陽や風を感じながら、散策気分で作品を鑑賞できる。所蔵作品319点を順次公開しているピカソ館や天然温泉の足湯、レストランやショップもあり、思い思いに楽しめるのが魅力だ。



屋外展示場は写真撮影ができるのも魅力のひとつ。

彫刻の森美術館		二ノ平 MAP P50 ③
☎ 0460-82-1161 神奈川県足柄下郡箱根町二ノ平1121 開館時間 / 9時～17時(最終入館16時30分) ⑥無休 箱根登山鉄道彫刻の森駅から徒歩2分 http://www.hakone-oam.or.jp	入館料 / 大人 1,600円 大学生・高校生 1,200円 中学生・小学生 800円	土曜はファミリー優待日:保護者1名につき、小中学生5名まで無料



じねんじよ蕎麦 箱根 九十九

神奈川県足柄下郡箱根町仙石原917-11 tel:0460-84-0899
 <営業時間> 11:00~20:30 (L.O.20:00)

<http://www.hakone-soba.com>

箱根 九十九 検索



厳選したそば粉に自然薯をたっぷり練りこみ、毎日店内で打つ。蕎麦本来の味わいと、自然薯の香りが一つになり、九十九のじねんじよ蕎麦となります。

九十九の【蕎麦】

極上空間で味わう
 だし 出汁薫る逸品と
 こだわりの『じねんじよ蕎麦』

栄養価に定評のある話題の食材「自然薯」。一度食べたら、やみつきになる旨味と粘り。自社生産も始めた当店を代表する食材です。

九十九の【自然薯】

老舗蕎麦屋で修業した店主が生み出す伝統の味わい。2種類の最高級の鰹節を用い、素材の呼吸に合わせて旨味が最高に出た状態で濾す。じっくり熟成させた「かえし」と合わせ、最高のつけ汁に仕上げました。

九十九の【だし】



ラクレットチーズトースト 850円+税

箱根でうまれた
 小さなベーカリー



箱根の温泉たまごのタルタルサンド 850円+税

天然酵母で仕込み、低温熟成・長時間発酵させて焼き上げたパンが大好評。カシューナッツや生クリームが決め手のネパールカレー（箱根オリジナルカレー）、ラクレットチーズ、ホットサンドなども楽しめる。イートインも是非。



オリジナルジャム全6種



箱根オリジナルカレー (サラダ付) 900円+税



名人の技を受け継ぐ
 こだわりのそば

常陸秋そばを中心に数種類をブレンドするそば粉は、季節・気候に応じて粉の配分・挽き方を調整し、味・香り・色ともに最高の状態で。そばつゆも、鹿児島県枕崎産の本枯節2年物と本竜節2年物を使用しただしを使い、香り高く提供する。



暁亭 [国指定有形文化財]
 神奈川県足柄下郡箱根町湯本茶屋182-7
 11:30~14:00 (土日祝のみ。予約制) TEL: 0460-85-7330
 暁亭は、明治時代に活躍した公爵・山縣有朋が小田原市に建てた別邸の一部。料理は暁御膳 (3,000円+税)。

箱根ベーカリー

 箱根湯本本店
 神奈川県足柄下郡箱根町湯本茶屋184
 9:00 ~ 17:00 (L.O.16:30) TEL: 0460-85-8876
 小田原店 (小田原駅西口構内)
 7:00 ~ 21:00 TEL: 0465-20-1126
 川崎アゼリア店 TEL: 044-280-7671
 三島店 (三島駅北口構内) TEL: 055-986-7338
 海老名SA店 (東名高速上り) TEL: 070-1351-7751

箱根暁庵

 箱根湯本本店
 神奈川県足柄下郡箱根町湯本茶屋184
 11:00 ~ 16:00 (L.O.15:30) TEL: 0460-85-6763
 小田原店 (小田原駅西口構内)
 11:00 ~ 21:30 (L.O.) TEL: 0465-21-0855
 銀座三越店 TEL: 03-6228-6918



暑い夏は、さっぱりしたタレで味わう「ざる中華」が人気(左)。精魂込めて打つ手打ち麺(右)。

メニュー／	
手打ちラーメン	600円+税
ざる中華	600円+税
名物アゲワタン	700円+税
ハイカラ逸品定食	1,000円+税

夏は手打ちの「ざる」で涼やかに

名物の手打ち麺は、打つ、たたむ、伸ばすを3時間繰り返したのち、職人が太い竹に全身の重みを乗せて打ち上げたもの。「ざる中華」なら、ちょっとした独特の麺のコシと味わいを存分に堪能できる。あっさりとしたスープが麺によく絡む醤油ラーメンも人気だ。暑い日には、ビールとともに揚げワタタンや餃子などの一品料理を。

ハイカラ中華 日清亭

☎ 0460-85-5244
 神奈川県足柄下郡箱根町湯本703
 営11時～21時30分
 休火曜
 箱根登山鉄道箱根湯本駅から徒歩3分
<http://www.hakone-yumoto.com>

箱根湯本 / MAP P50 ②



湯葉井は1人前ずつ熱々の土鍋で出してくれる(左)。趣がある店構え。一角に足湯も(右)。

メニュー／	
湯葉井	980円
湯葉井ご膳	2,000円
湯葉ぜんざい	720円

心満たされる味、汲み上げ湯葉

リピーターが絶えない「湯葉井」。人気の味は、箱根の名水と良質の豆乳で作られた汲み上げ湯葉を、特製の鯉だしと卵でとじたもの。意外な組み合わせの「湯葉ぜんざい」も好評だ。店内からの景色もよく、大きな窓から眺める早川の流れと雄大な自然が和ませてくれる。無料の足湯もあるので、旅の疲れを癒したい。

湯葉井 直吉

☎ 0460-85-5148
 神奈川県足柄下郡箱根町湯本696
 営11時～18時(L.O.)
 休火曜(祝日の場合は営業)
 箱根登山鉄道箱根湯本駅から徒歩3分

箱根湯本 / MAP P50 ②



創業138周年記念ランチ「ベルエポック」で代々シェフに受け継がれる味を楽しみたい。

メニュー／	
創業138周年記念ランチ	
ベルエポック	5,000円+税
レーヴ	8,000円+税
イストワール	10,000円+税

歴史ある空間で伝統の味を堪能

各国の著名人に愛され、創業138年を迎えた富士屋ホテルでは、メインダイニングルーム「ザ・フジヤ」でアニバーサリーランチコースを提供している。登録有形文化財であり近代化産業遺産にも指定されている空間で、歴史を感じながら、ホテルに受け継がれている美味に感動したい。客室での休憩・温泉浴とセットのプランもある。

富士屋ホテル
 メインダイニングルーム「ザ・フジヤ」

☎ 0460-82-2211 (代表)
 神奈川県足柄下郡箱根町宮ノ下359 営朝食7時30分～9時30分/昼食11時30分～14時(土・日・祝日は～14時30分)/夕食17時45分～20時(予約制) 休無休 箱根登山鉄道宮ノ下駅から徒歩7分
<http://www.fujiyahotel.jp/>

宮ノ下 / MAP P50 ③

箱根の大自然を眺めながら、自然薯の滋味をいただく

自然薯は栄養価が高く、滋養強壮、新陳代謝活性化などが期待できるため、別名を山薬と呼ぶ。そんな地元産の自然薯をたっぷり使った料理が、箱根の大自然を眺めながらいただける。山麓豚の味噌漬けや小田原産干物などに自然薯とろろが付く「至高の昼ご飯」、箱根名水の汲みどろろに釜飯や自然薯とろろが付く「究極の朝ご飯」(土・日・祝の朝限定)、山芋ステーキ肉味噌あんかけやきのこ汁に自然薯とろろが付く「麦めしとろろ然」が人気。



粘りが強く、滋味深い味わいの「自然薯 大山」を皮ごとすりおろす(左)。大きな窓には大自然が(右下)。

箱根 自然薯の森
 やまぐすり
 山薬

宮ノ下 / MAP P50 ③

☎ 0460-82-1066
 神奈川県足柄下郡箱根町宮ノ下224
 営平日10時～20時(L.O.)、土・日・祝7時～20時(L.O.) 休無休
 箱根登山鉄道宮ノ下駅から徒歩9分
<http://箱根ランチ.com>

メニュー／	
究極の朝ご飯	1,680円+税
山薬とろろ膳	2,180円+税
麦めしとろろ膳	1,780円+税
特製自然薯揚げ	1,200円+税



「季節のフルーツのミルフィーユ」(左)。野菜たっぷりの「きのこソースのハンバーグ」(上)。

メニュー／	
水出しコーヒー	900円
季節のフルーツのミルフィーユ	1,000円
きのこソースのハンバーグ	1,350円

サロンの雰囲気を楽しみながら

クラシック音楽が流れる店内は、ユトリロや現代芸術家の作品が並び、まるでサロンのよう。箱根の湧水で8時間抽出した「水出しコーヒー」は、清涼感ある苦みが評判。食事やデザートも充実し、果物たっぷりの「季節のフルーツのミルフィーユ」やジューシーな「きのこソースのハンバーグ」など、もはや名物級のメニューが豊富にそろそろ。

画廊喫茶ユトリロ

☎ 0460-85-7881
 神奈川県足柄下郡箱根町湯本692
 営9時～20時 休不定休
 箱根登山鉄道箱根湯本駅から徒歩3分
<http://utrillo-v.com/>

箱根湯本 / MAP P50 ②



ローストビーフには和風おろしポン酢がよく合う。ビュッフェは予約がおすすめ。

料金 / ランチビュッフェ	
大人	2,770円+税
小学生	1,620円+税
3歳～小学生未満	670円+税
3歳未満	無料

ホテルの味をビュッフェで堪能

芦ノ湖や箱根の山々、富士山を望むレストランでは、フレンチビュッフェが楽しめる。シェフが自ら切り分けてくれるローストビーフ、冷製料理や温製料理、彩りも美しいデザートなど、ホテルの味を堪能したい。予約時か来店時に「ミスモ箱根を見た」と伝え、ランチビュッフェが200円OFFに(大人のみ、2017年9/30出まで)。

箱根ホテル

富士屋ホテルレイクビューアネックス

☎ 0460-83-6311
 神奈川県足柄下郡箱根町箱根65
 営11時30分～15時(最終入店14時) 休無休
 箱根登山鉄道箱根湯本駅から徒歩35分
<http://www.hakonehotel.jp/>

箱根町 / MAP P52 ⑤

おいしい夏のごちそう尽くし

GOURMET

箱根グルメ



本場韓国料理でリーズナブルな 黒毛和牛の焼肉を

ソウルに本店をもつ韓国料理店。もともと旨みがある黒毛和牛を、富士山の溶岩石を使った遠赤外線無煙ロースターで焼くため、さらに旨みが凝縮される。秘伝のタレにつけると、究極の味わいに。馬肉ユッケ、海鮮チヂミ、チョレギサラダ、ピビンバ、カルビクッパなどのアラカルトもおすすめ。シメには、TVでも紹介された人気の特製冷麺をいただきたい。シェフが丹精込めて作る自家製キムチは、持ち帰りも可能だ。



見事なサシが入った黒毛和牛(左)。落ち着いた店内。個室もある(右上)。無料送迎サービスを実施(右下)。

キョンボクン
韓国料理・焼肉 景福宮

仙石原 / MAP P51 ④

☎ 0460-84-5529

神奈川県足柄下郡箱根町仙石原74-1
⑧11時30分～14時/17時30分～22時(L.O. 21時30分) ※不定休
箱根登山鉄道箱根湯本駅からバス25分



メニュー/
黒毛和牛の牛すじ丼 880円+税
景福宮ランチ 1,080円+税
黒毛和牛カルビ・コース 各980円+税



牛肉が絶品のビーフカレー(上)。デザートも人気。おすすめのチーズケーキ(下)。



メニュー/
ハヤシライス 1,620円
カレーサブゲティ 1,620円
ビーフカレー 1,458円

評判の味を美しい景色とともに

往來する海賊船を眺めながら食事ができる、楽しい洋食レストラン。20種類のスパイスを使い、1週間じっくり煮込んだビーフカレーは、まろやかで奥深く、子どもも大人も大好きな味。また食べたいとなると評判だ。芦ノ湖の風が心地よいテラス席は、ペットも可。本誌持参で食事をすると、ワンドリンクをサービス(9/30(出)まで)。

レストラン 樹の館

桃源台 / MAP P52 ⑤

☎ 0460-84-5545

神奈川県足柄下郡箱根町元箱根164
⑧10時30分～18時 ※不定休
箱根登山鉄道箱根湯本駅からバス40分
http://yokamoto.ojaru.jp/kinoyakata/



暑い日には冷やし山茸そばを。天井には海老が2本も(左)。評判の冷やしとろろそば(右)。

メニュー/
天井 (並) 1,320円
(上) 1,830円
特撰カレー南ばん 1,130円
冷やしとろろそば 1,180円

国産そば粉で打つこだわりの味

国産そば粉を石臼で挽き、自然薯をつなぎに、箱根の名水で打った打ちたてのそばは、風味豊かで味も濃厚だ。そんな自慢のそばを、3種の鰹節を使ったつゆで仕上げる。評判の自然薯とろろそばのほか、女性に人気の六種きのこ山茸そば、サクサク揚げたてが載る天麩羅そばなどがある。魚沼産の白米を使った丼も味わってみたい。

箱根自然薯 山そば

箱根湯本 / MAP P50 ②

☎ 0460-85-7889

神奈川県足柄下郡箱根町湯本704
⑧11時～19時 ※木曜
箱根登山鉄道箱根湯本駅から徒歩2分
http://www.yamasoba.com/

箱根で極上のランチブッフェを レストラン「姫沙羅」

木や自然のぬくもりを意識し、光の演出を施した和モダンスタイルな店内。シェフが目の前で仕上げるデモンストレーションコーナーからは、出来たての美味しさをお届けします。



ガーデンプール 7/15(土)～8/31(木)



ご利用料金
ご宿泊者: 無料
外来利用: 大人 1,000円 子供 500円
ご利用時間 9:00～16:00

日帰り入浴



日帰り入浴料
大人 1,800円 中・高校生 1,800円
小学生 1,000円 幼児(3歳～) 500円
ご利用時間 12:00～20:00

ランチブッフェ 11:30～14:00

大人 2,900円 小学生 1,450円
3歳～小学生未満 700円 ※80分制

本誌持参で
ランチブッフェ **200円OFF**
※大人のみ、最大4名様。2017年9月30日まで

おトクな 日帰り満喫プラン(要予約)

ランチブッフェ+ガーデンプール+日帰り入浴
大人 通常合計 5,700円 → **4,800円**
小学生 2,500円 ※利用時間など詳細は問い合わせを

湯本富士屋ホテル
FUJIYA HOTEL CHAIN

ご予約・お問合せ
TEL.0460-85-6111

http://www.yumotofujiya.jp
〒250-0392 神奈川県足柄下郡箱根町湯本256-1



ホテルメイドのパンのほか、富士屋ラスク(800円+税)などスイーツも豊富。

メニュー/
クラシックカレーパン 300円+税
レーズンパン 600円+税

老舗ホテルの美味をお土産に

箱根湯本駅徒歩1分の場所にある、湯本富士屋ホテル直営のテイクアウトショップ。店内にはレーズンパンや食パンなどホテルのベーカリーで焼きあげたパンがずらり。オリジナルスイーツも充実。ドレッシングやクッキー、ジャムなどはお土産としても人気。おやつやお弁当、お土産などに、手軽に利用できる。

富士屋ホテル ピコット
箱根湯本駅前店

箱根湯本 / MAP P50 ②

☎ 0460-85-6111

神奈川県足柄下郡箱根町湯本706-34
⑧10時～17時 ※無休 箱根登山鉄道箱根湯本駅から徒歩1分 http://www.yumotofujiya.jp/restaurant/picot/



遠方から通うファンも多い雲白肉(ウンバイルー)(左)。店にはマスコットのフクロウが(右)。

メニュー/
雲白肉(ウンバイルー) 1,800円+税
ランチ 950円+税～

素材が際立つ香味づかいに舌鼓

気さくな雰囲気創作中国料理店では、有名ホテル出身のシェフが、素材を吟味し、装飾や格式にとらわれず、研究を重ねて本当においしい料理を作る。名物は旨み強い富士の赤豚に、スパイスやんにんにくを効かせたタレをかけていただく雲白肉(ウンバイルー)。ほかにも多くのアラカルトがある。リーズナブルなランチも見逃さない。

中国料理 たいげん 太原

仙石原 / MAP P51 ④

☎ 0460-84-5282

神奈川県足柄下郡箱根町仙石原1181
⑧11時～14時30分(L.O.)/17時～20時30分(L.O.) ※木曜 箱根登山鉄道箱根湯本駅からバス30分(バス停仙石から送迎あり)
http://www.hakone-taigen.com/



「小田原海鮮丼」
2,480円+税(左)。
鋭い目利きで厳選
した鮮魚を使った
料理の数々(右)。

メニュー/
釜揚げしらす丼 880円+税
本日の地魚3種盛り丼
1,480円+税～
※価格は仕入れ状況により変動あり

小田原を満喫できる海鮮丼専門店

小田原提灯や大漁旗が飾られた店内で、小田原漆器で供される豪快な海鮮丼が楽しめる。魚屋直営なので、早川漁港の朝どれ地魚をはじめ、材料は新鮮そのもの。丼の種類は豊富で、訪れるたびに異なるメニューを味わえるのがうれしい。本誌を持参すると、2017年9月末まで、あおさの味噌汁(250円+税)が無料になる。

海鮮丼屋 小田原
海舟

☎ 0465-24-2237
神奈川県小田原市栄町1-14-55
営平日11時～18時(L.O.)、
土・日・祝11時～19時30分(L.O.) ㊿無休
JR・小田急線小田原駅から徒歩3分
<http://kaisendon.com/>

小田原 / MAP P 53 ⑥

多彩にそろった海山の美味

GOURMET

小田原グルメ

海鮮グルメのテーマパーク

小田原早川漁村

小田原へ来たら
港へ行こう!

漁村の
かきまつり

開催中



海鮮丼

漁焼

地魚

お土産

しらす



夏の名物、ハモしゃぶコース(下)。お徳な昼コース(上左)。絶品すっぽん鍋(上右)。

釣り好きの大将が腕を振るう 新鮮地魚料理の数々

都内の高級店で腕を磨いた大将が小田原に移ってきたのは、「新鮮な素材を思いのまま入手できる」から。相模湾の新鮮な地魚に朝どれ野菜、自ら釣った魚が登場することもある。話題のハモしゃぶコースは、前菜、刺身、湯引き、天ぷら、しゃぶしゃぶ、雑炊とハモ尽くし。リクエストにも応じ、予約すれば好みの魚を調達してくれるのがうれしい。十割そばに海鮮丼か天丼が付くランチのサービスセットも見逃せない(30食限定・990円)。

あじのうおたか
味乃魚隆

小田原 / MAP P 53 ⑥

☎ 0465-24-6877
神奈川県小田原市栄町1-10-4 香蘭ビル101 営11時～14時/17時～22時(L.O.21時30分)、日・祝は～21時(L.O.20時30分) ㊿不定休
JR・小田急線小田原駅から徒歩5分
<http://www.med-i.co.jp/utaka/>

メニュー/
お昼のコース 3,000円+税～
ハモしゃぶコース 7,800円+税～
大将おまかせコース 10,000円+税～

1F

漁師の浜焼
「あぶりや」 営 10時～22時
☎ 0465-24-7804

80分食べ放題 / ソフトドリンク飲み放題

料金 一般3,000円 / 小学生1,700円
未就学児1,200円 / 3歳以下無料
シニア65歳以上2,500円

2F

海鮮丼屋「海舟」
営 平日: 11時～17時
土日祝: 10時～17時

1F

「旨いもの屋台」
営 平日: 12時～16時
土日祝: 10時～16時

1F

お土産処「かね好」
営 10時～17時

2F

しらす専門店
「漁港のしらす市場」
営 平日: 11時～16時 土日祝: 10時～16時



〔小田原早川漁村〕
☎ 0465-24-7800 / 小田原市早川1-9
営 10時～22時(店舗により異なる) ㊿無休
■アクセス 小田原駅からタクシーで5分
JR東海道線早川駅から徒歩5分
箱根湯本駅からタクシーで15分

〔第二漁村〕 予約可
☎ 0465-23-3360 / 小田原市早川1-11-2
営 平日10時～17時 / 土日祝10時～22時
㊿無休
<http://gyoson.com>

漁港直送の鮮魚を
ふんだんに使った丼に舌鼓

小田原漁港に水揚げされた魚介類を、店主自らが競り落とし、店で新鮮なうちにさばく。刺身はもちろん、厚く切ったネタをふんだんに載せた海鮮丼、全国ご当地どんぶり選手権で入賞した小田原三色丼などを味わいたい。いずれもリーズナブルなのがうれしい。夜は小田原おでん5点盛り、カキのگانがん焼きなど、お酒に合う一品料理が楽しめる。本誌持参でワンドリンクサービス(2017年9月末まで、食事をされた方のみ)が受けられる。

小田原三色丼には生・釜揚げ・沖漬けのしらす3種が載る(右)。たまらん丼は大海老に感動(左上)。



小田原 魚河岸 でん

小田原/MAP P53 ⑥

☎ 0465-22-3341

神奈川県小田原市栄町2-3-4

☎11時~21時

☎無休

JR・小田急線小田原駅から徒歩1分



メニュー／	
小田原三色丼	1,470円+税
海鮮丼各種	880円+税~
小田原おでん	680円+税



創業120年の風格漂う空間で
旬の日本料理を味わう

明治26年創業の日本料理店。その風格ある佇まいは、国登録有形文化財に登録されている。小田原の海の幸、山の幸をふんだんに取り入れた旬の料理が自慢。相模湾でとれる地魚は刺身や寿司に。特注胡麻油を使用した天ぷらは、芳醇な香りとサクツとした軽やかな食感を堪能できる。意匠を凝らした造りが魅力の店内は落ち着いた雰囲気、特に2階(要予約)は会食や宴会にもふさわしく、豊富なメニューやコース料理をゆっくり味わえる。

国指定登録有形文化財 のれんと味
だるま料理店

小田原/MAP P53 ⑥

☎ 0465-22-4128

神奈川県小田原市本町2-1-30

☎11時~20時(L.O.)

☎無休 ②あり

JR・小田急線小田原駅から徒歩8分

http://www.darumanet.com/

メニュー／	
すし	1,000円+税~
天丼(お椀・香の物付き)	1,500円+税~
おさしみ・天ぷら定食	1,700円+税~



大きなネタで香りも食感も満足の天重(上)。歴史ある建物(下左)。気軽に楽しめる1階の食堂(下右)。

本格 四川料理を 小田原で楽しむ







食乃壺 ● 中町一丁目

新玉新通

小田原駅 東口

竹の花

新栄通り

食乃壺

美食天府 四川料理

小田原市中町1-4-26 0465-24-4920
lunch 11:30 ~ 14:30 dinner 17:00 ~ 21:00



刺身が豪快に盛り込まれた海鮮丼。小田原漁港に水揚げされた鮮魚が、その場で調理される。

メニュー／	
おさしみ定食	1,080円
海鮮丼(限定20食)	1,400円

漁港内で楽しむ鮮度抜群の魚介

小田原漁港内にあり、相模湾でとれる鮮度抜群の魚介類をリーズナブルかつ気軽に楽しめると評判。厚切りで食べ応えのあるおさしみ定食、数量限定の海鮮丼、港の朝食や昼定食など、どれもボリューム満点。アジのたたきや金目鯛の煮付け、旬の地魚が楽しめる本日のおすすめ品も人気がある。ランチタイムは混むが、予約も可能。

魚市場食堂

小田原/MAP P53 ⑥

☎ 0465-23-3818

神奈川県小田原市早川11-10-1 小田原魚市場2F ☎平日・土7時30分~15時、日・祝10時30分~15時 ☎無休 ②あり JR早川駅から徒歩6分



新鮮さをそのまま焼いて(上)。場内は食材のほか、食事処などが集まる(下)。



メニュー／	
テーブル料90分(4名まで)	1,000円+税
※食材は同店内にて各自調達	

新鮮なままバーベキューで味わう

小田原漁港のすぐ近くなので魚介や野菜など、地元の旬の食材が集まる。食事処や各専門店も続々オープンし、人気観光スポットに。屋根付きのバーベキューエリアでは、新鮮な食材を買ったその場で焼いて食べることができる。ビールや地酒など酒類も豊富だ。9/30(出)まで、本誌を持参すると、テーブル利用料が半額になる。

小田原さかなセンター

小田原/MAP P53 ⑥

☎ 0465-23-1077

神奈川県小田原市早川11-6-1 ☎9時30分~17時(BBQ最終受付15時30分) ☎無休 ②あり JR早川駅から徒歩6分 http://www.sakana.co.jp

新型特急ロマンスカー「70000形」の製造決定 2018年3月、営業運転開始予定



新型特急ロマンスカー「70000形」の外観イメージ



中間(2~6号車)の車両内観イメージ



先頭(1号車、7号車)の車両断面のイメージ

新型特急ロマンスカーは、「箱根につづく時間を優雅に走るロマンスカー」をコンセプトに、現行のVSE、MSEに続き、EXEα(30000形リニューアル車)とともに岡部憲明アーキテクチャーネットワークがデザイン設計を担当。四季折々の沿線風景をダイナミックに堪能できる展望席(最前・後部車両)や、高さ1mの連続窓などを設置する。また、荷物収納スペースや車内Wi-Fiの整備、ユニバーサルデザインの導入など、快適性や利便性、安全性の向上を目指す。

● **快適に!**

展望車両設置、車両側面の窓の高さの拡大、乗り心地向上など

● **便利に!**

荷物収納スペース充実、車内Wi-Fi整備など

● **安心・安全に!**

防犯カメラ設置、バリアフリーに配慮

● **環境にやさしく!**

省エネルギー化、低騒音化

※画像提供：岡部憲明アーキテクチャーネットワーク、小田急電鉄

横のカギ

- 1 ○○○○の月は、朝日が昇るころ、まだ空にある月
- 2 箱根のように、温泉が多いところ
- 3 割の1,000分の1
- 4 「赤茄子」という別名もある野菜
- 5 古い石仏や石碑に生えていることも
- 6 フトンの上で打つもの。熱帯夜には何度も打つことも
- 8 深く信頼できる相手。○○○○の家来
- 12 75日もすれば消えてなくなる
- 15 これ以上は安くならない
- 17 標高1,011m。富士を好んで描いた画家にちなんで命名された。かながわの景勝50選にも選ばれている
- 19 式の進行役
- 20 北条五代は、北条早雲・氏綱・○○○○・氏政・氏直。特にこの人は、北条全盛期を築いた名将
- 21 北条五代は、○○○○城を本拠にしていた
- 24 明かり取りや煙出しに使われる。開閉するには踏み台が必要かも
- 26 ナッツなどが入った、粘っこく柔らかなアメ菓子
- 29 末尾に「ら」を付けても同じこの根菜
- 31 糖蜜から作られる蒸留酒

1	7	10	13	E	21	28	33
2				18		29	
				19	25		
	8		14		26	30	C
3			15	A	22	31	
4		B		20	27		
		12	16				34
5	9		17		23	32	
6				24			D

懸賞問題

二重枠に入った文字をA~E順に並べてできる言葉は何でしょうか?

- 1 徳川將軍家の家紋に使われた植物
- 2 芦ノ湖東南岸のあたり。箱根神社や旧街道杉並木、関所などの見どころがある
- 3 割の100分の1
- 4 戦国時代に北条氏を支えた忍者。○○○○一党にちなんだ。○○まつり。忍者修行の体験もできる
- 5 バンソウコウを張ったり包帯を巻いたり
- 6 夏はこうなりがち。タオルや着替え、飲料の準備などを忘れなく
- 7 高い建物
- 8 「箱根の山は天下の○○」は、「箱根八里」の一節
- 9 青い葉は大葉とも呼ばれる
- 10 ○○○廊下 ウグイスの谷○○○
- 11 箱根神社の夏の例祭の一つ。御祭神が御鳳輦に乗って御巡行する
- 12 青春を○○○する
- 13 ドライバーで回す
- 14 ○○○の凝らない気楽な話
- 15 チワモビーグルもセントバーナードも
- 16 大きな、ときには大きすぎる望みを持つている人
- 17 日本古来の定形詩。31文字で詠まれたものが多い
- 18 窓○○○ ○○○張り
- 19 神奈川県。小田急線の相武台前駅や○○○駅がある
- 20 テニスで、片方の選手が無得点の試合
- 21 重さの単位。1○○○は16オンス
- 22 34
- 23 33
- 24 32
- 25 30
- 26 28
- 27 27
- 28 25
- 29 23
- 30 21
- 31 18
- 32 16
- 33 14
- 34 13
- 35 11
- 36 10
- 37 9
- 38 8
- 39 7
- 40 3
- 41 1

縦のカギ

パズル制作：ニコリ

春号(第41回)の答え
ヤマザクラ(山桜)

ウ	マ	ゴ	ヤ	シ	タ	ミ
メ	イ	オ	オ	ワ	ク	ダ
ク	リ	ヤ	ダ	ツ	イ	
ミ	ロ	ク	テ	イ	マ	ヒ
ン	チ	カ	ラ	コ	ブ	モ
ワ	ザ	マ	ス	カ	ジ	ノ
ル	ツ	ボ	シ	ン	ヤ	
ム	ソ	ウ	コ	ク	シ	グ
コ	バ	チ	ヨ	ウ	チ	ン

応募方法

ハガキに「第42回の答え」と、住所・氏名・年齢・職業・電話番号を記入し、本号の感想をお書き添えの上、下記までご郵送ください。締め切りは2017年9月22日(金)消印有効。

宛先

〒215-0021 川崎市麻生区上麻生1-5-1 リネオ新百合ヶ丘ビル5F
ミスモ箱根編集部「クロスワードパズル第42回」係

賞品

正解者の中から抽選で1名様に10,000円分の旅行券をお贈りします。解答は次号にて発表いたします。当選者の発表は賞品の発送をもってかえさせていただきます。

※ミスモ箱根のクロスワードパズルにご応募いただいた個人情報は旅行券の発送および、個人を特定しない統計的資料作成のみに使用いたします。



エビスビール 中瓶

百年変わらない贅沢な味わい。箱根で過ごす極上の時間はエビスビールがよく似合います。



サッポロビール 箱根ラベル 中瓶



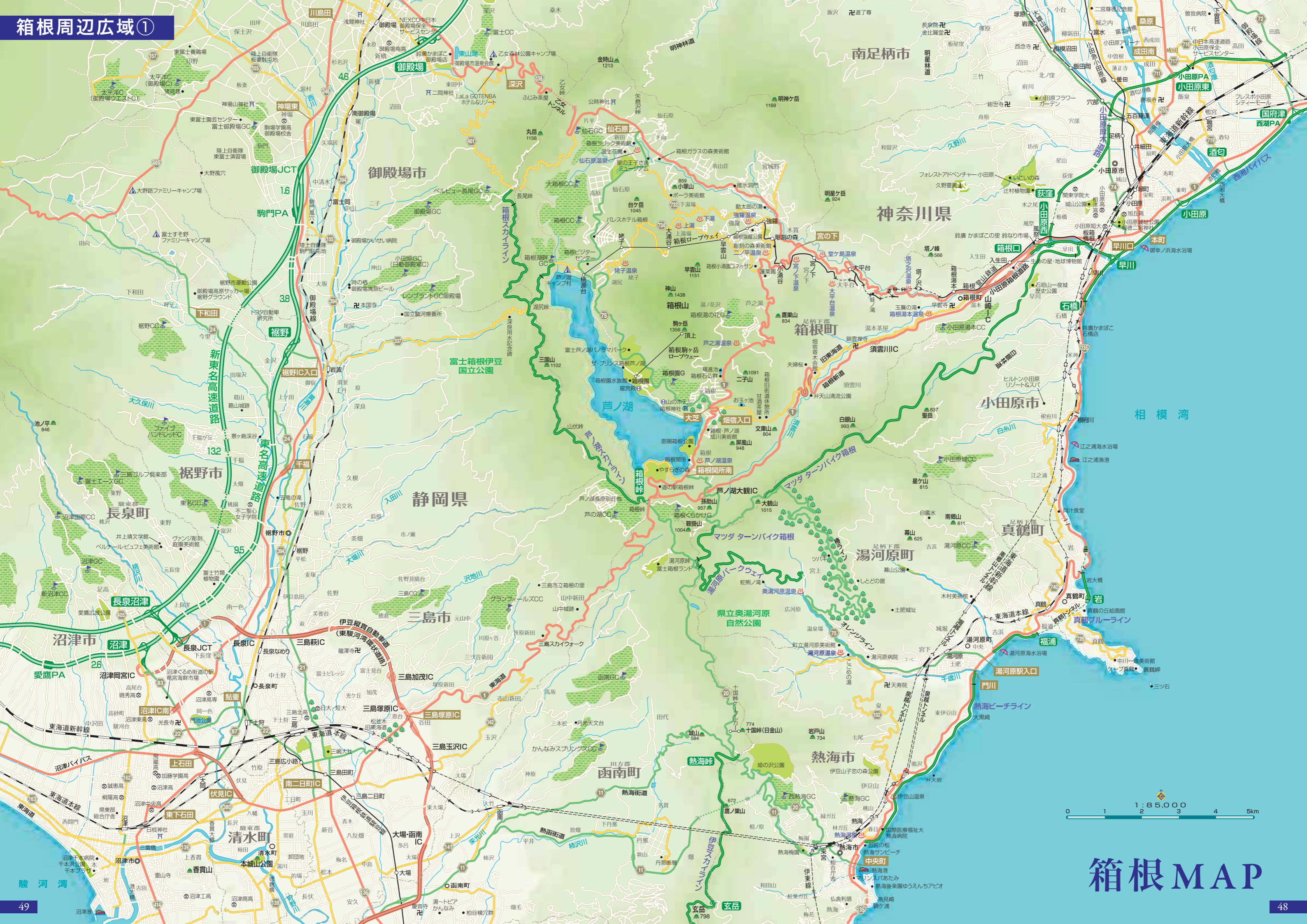
箱根PBラベルワイン 白・赤 360ml、720ml

黒ラベルの「箱根オリジナルラベル」をエリア限定発売。サッポロビールが1987年から応援を続けている「箱根駅伝」のチャリテイブス限定グッズ売上金の一部を箱根町に寄付しています。

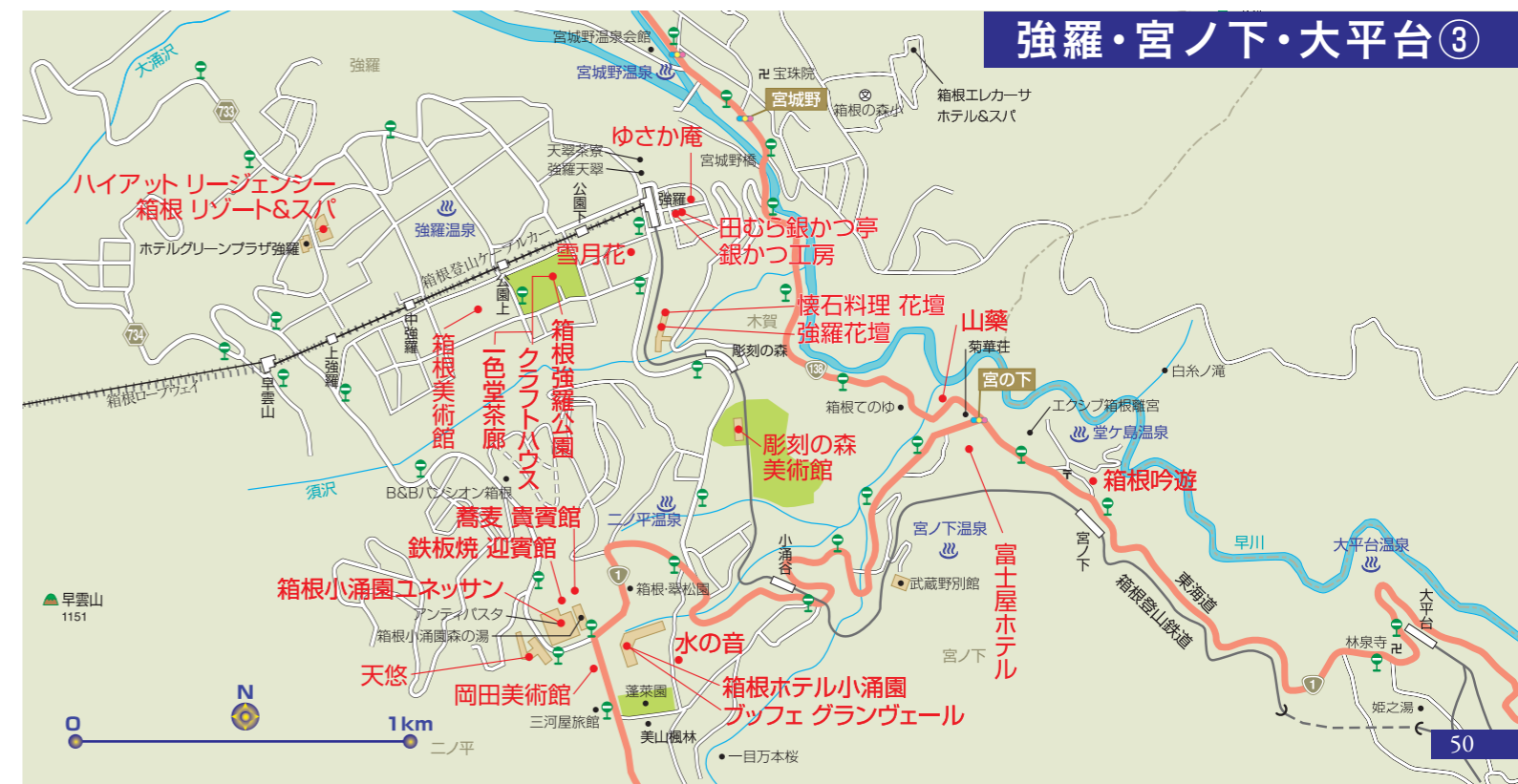
サッポロビールは箱根を応援しています!



www.sapporobeer.jp ※飲酒は20歳になってから。



箱根MAP





読者プレゼント Presents



山海の幸と
箱根湯本の温泉を満喫

露天風呂では湯坂山の景色を眺めながらゆっくりと。浴後は、豪華な金目煮付け膳を個室で心ゆくまで味わって。

日帰り温泉&昼食プラン (4,650円相当)

2組
4名様

箱根パークス吉野
☎0460-85-8111
http://www.pax-yoshino.com



あなた好みの宿を
見つけて

塔ノ沢、仙石原、芦ノ湖、強羅に8軒の旅館とホテルを持つ一の湯グループ。老舗旅館からリゾート旅館まで。

全店共通グルメペア宿泊券 (1組30,000円相当)

1組
2名様

箱根一の湯グループ
☎0460-85-5331 (総合予約センター)
http://www.ichinoyu.co.jp/



仙石原屈指の
リゾートホテルの味

カマドで焼きあげる薪火料理をはじめ、グランド・キューイジヌの技法に和の食材を取り入れた料理。

ランチ券

2組
4名様

小田急 箱根ハイランドホテル ラ・フォーレ
☎0460-84-8541
http://www.hakone-highlandhotel.jp/



箱根ビールと
地元産食材の料理

地元産の食材を満喫できるバイキング。アジアピアカップで12年連続受賞を達成した箱根ビール(別料金)もぜひ。

お食事券

2組
4名様

鈴鹿かまぼこの里
レストラン&ショップ えれんな ごっこ
☎0465-23-7373
http://www.elennagosso.com



富士山と芦ノ湖畔を
一望できる水族館

高さ7mのオープンエアの大水槽は圧巻! バイカルアザラシショーは心癒される時間に。

入館券

5組
10名様

箱根園水族館
☎0460-83-1151
http://www.princehotels.co.jp/amuse/hakone-en/



絶景の湖畔で楽しむ
本格イタリアン

芦ノ湖を望むテラス席が人気。ナポリから取り寄せた窯で焼き上げるピッツァなど、本場の味を満喫できる。

お食事券(5,000円分)

3名様

芦ノ湖テラス イタリアンレストラン
ラ・テラツァ
☎0460-83-1074
http://www.la-terazza-ashinoko.co.jp

応募方法 プレゼントの応募は希望商品1点につき1通とさせていただきます。お一人で2点以上応募の場合はそれぞれ別々に応募してください。

ハガキ・FAX・Eメールのいずれかを利用して

- アンケートの回答 ■希望賞品(お食事券の場合はレストラン名記入)
- 住所 ■氏名 ■年齢 ■職業(学年) ■電話番号
- Eメールアドレス(お持ちの方のみ)を明記して、右記までご応募ください。

■アンケート

- 1 本号で面白かった(役に立った)記事やコーナー、広告を3つあげてください。
- 2 本号の特集「爽風そよぐ 避暑地、強羅へ&強羅Selection」P.4~15の中で行ってみたい場所は?
- 3 ミスモ箱根で紹介した宿に泊まるとしたら、何を利用して予約しますか?
①宿に直接電話 ②宿泊予約サイト ③旅行代理店 ④その他()
- 4 観光地としての「箱根」への要望や期待したい点は?

5 今回の応募は何回目ですか?

- ①初めて ②2回目 ③3回目以上

6 今後「ミスモ箱根」で取り上げてほしい記事や特集、本号に対するご意見やご感想をご自由にお書きください。

■宛先

- ハガキ
〒215-0021 川崎市麻生区上麻生1-5-1 りそな新百合ヶ丘ビル5F
ミスモ箱根編集部「ミスモ箱根夏号プレゼント」係
- FAX 044-959-3751
- Eメール hakone@mismonet.com

■締切 2017年9月22日(金) (消印有効)

■当選者の発表は賞品の発送をもってかえさせていただきます。
※ミスモ箱根の読者プレゼントにご応募いただいた個人情報はプレゼントの発送および個人を特定しない統計的資料作成に利用するほか、賞品を協賛企業等から直送する場合、必要な情報を協賛企業等に開示することになりますのでご了承ください。

お守りとしても
あなただけの
ジュエリー
パワーストーン



パワーストーンプレスレット。購入者には、ヒマラヤ産天然水晶のさざれ石と携帯用巾着をプレゼント。



ギャラリー陶里

☎0460-83-6668

神奈川県足柄下郡箱根町元箱根28
■営業時間:10時~18時 ■休:無休
箱根登山鉄道箱根湯本駅からバス45分
http://www.touri.co.jp

神奈川県商工会議所・小田原箱根商工会議所より
「優良小売店舗」認定

開運

ギャラリー陶里
代表取締役

市川 たえ香

東京都港区新橋生まれ。アンティークの洋食器や人形が好きでコレクションを始め、2005年に「ギャラリー陶里」をオープン。独自の経営理念と個性ある店作り、地域経済の発展に寄与する優良小売店として、県や地域の商工会議所より表彰される。



龍神には毎日新鮮なお水を。龍神をお買い上げの方には、97歳の作家の方に焼いていただいた盃をプレゼント!

ギャラリー陶里では、ドイツのマイセンや、ヨーロッパのアンティーク小物、現代アートなど、「美と癒し」をテーマに、世界各地から逸品を集めています。直接現地に買い付けに行くこともあるので、なかなか手に入らない商品も多数ございます。一番の人気は、ベネチアンガラスやスワロフスキーを散りばめた、「お守りジュエリーパワーストーンプレスレット」。今では、これを目当てに箱根に来る方も。お一人おひとりに合った石をお選びいただけます。また、あらゆる運氣を上昇させる効果があるとされている「龍」のアイテムを豊富に取りそろえているので、お客様の中には「お店に訪れると、毎日の生活の中で心や体に入って来る邪気が落ちる」とおっしゃる方も多く、パワースポットとしてもご利用いただいています。神聖な空気が流れる癒しの空間で、ゆっくりとお過ごしください。

MISMO箱根
2017 Summer vol.42
Staff

Publisher
中村 和広

Editor in Chief
牧 淑子

Deputy Editor in Chief
浦本洪一朗

Editor
相原佳代子 松林 寛子
金井 美子

Writer
角田 実香 吉澤 実祐
田村 陽子

Designer
宮沢友佳子 稲葉 香奈
佐藤 亜紀 中島 敦子
久野 大輔 堀古千恵子
會沢 聖恵

Photographer
井原 淳一 櫻井めぐみ

Map Design
小林 重子

DTP Staff
白澤 淳奈

協力
小田急電鉄株式会社
小田急箱根グループ
伊豆箱根鉄道株式会社
一般財団法人箱根町観光協会
小田原箱根商工会議所
小田原市

発行
株式会社インクループ
〒215-0021
神奈川県川崎市麻生区上麻生1-5-1
りそな新百合ヶ丘ビル5F
http://www.mismonet.com

本誌の広告に関するお問い合わせは
株式会社インクループ
営業企画部 ☎044-959-3750

印刷・製本
サンケイ総合印刷株式会社

次号は2017年9月中旬
発行予定です。

本誌に掲載されている施設・店舗の
開館・営業時間、料金、定休日、
イベント開催期間、メニューの内容
等は予告なく変更となる場合があり
ますので、あらかじめご了承ください。

発行部数100,000部
(日本ABC協会報告部数)

本誌の写真、イラストレーション、地図、
文章等の無断転載・複製を禁じます。
©インクループ

新しい箱根に、出かけましょう。



箱根・芦ノ湖



ASHINOKO HANAORI

8月1日 グランドOPEN