

箱

M i s s m o
【ミスモ*はこね】

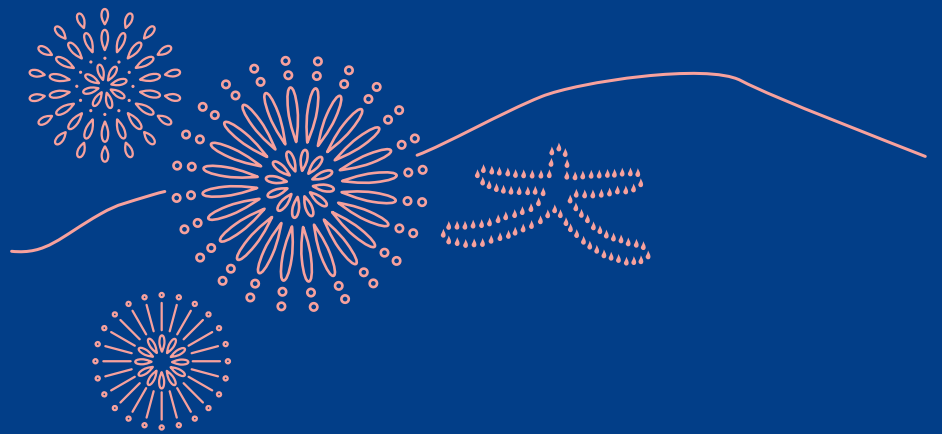
根

FREE

ご自由に
お持ちください

2014
Summer
vol.30

匠の技にまなぶ 伝統工芸の世界



HAKONE

CONTENTS

特集

6 匠の技にまなぶ 伝統工芸の世界

12 大涌谷で体感 箱根ジオパーク

箱根フリーパスでおトクにまわる

14 箱根巡り 夏の思い出づくりおすすめプラン

箱根の達人 vol.6

16 Bakery & Table 箱根 店舗長 興石 彩さん

箱根 Gourmet

18 おいしい、楽しい、美食散策

23 小田原 夏味さんぽ 鱈吉×MiSMO

小田原 Gourmet

24 多彩にそろった海山の美味

28 富士山の四季を眺める箱根旅

Museum

30 大自然の中でアートを探求

Selection

31 名湯、お土産…、見逃せない旅がぎゅー

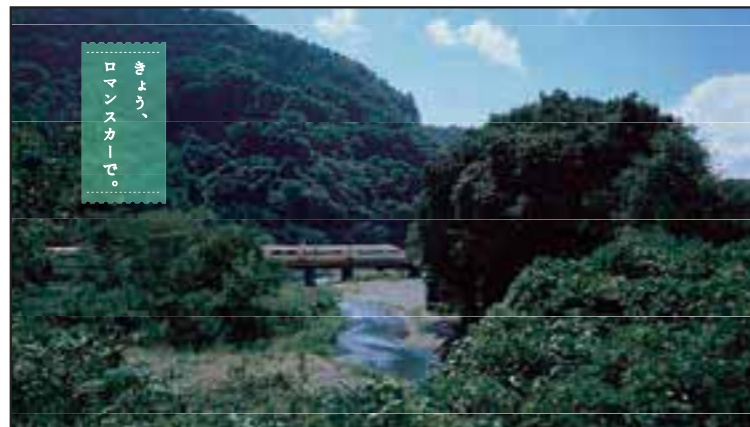
35 クロスワードパズル 第30回

36 information

38 箱根MAP

46 読者プレゼント

本誌掲載の情報は2014年5月現在のものです。消費税法改正に伴い、記事内の料金表示に「税込」と「外税(+税)」が混在しております。料金に変更になっている場合がございますので、店舗等にご確認の上、ご利用ください。別途、入湯税・サービス料等がかかる場合があります。宿泊料金は別途表示のない限り、平日(休前日を除く、月～木・日曜)1泊2食付の1室2名利用の1名料金です。※本号で紹介した内容等は、天候やその他事由により変更や中止になる場合があります。主催者・施設・店舗等にご確認の上、お出掛けください。



小田急ロマンスカー www.romancecar.jp

箱根 ● 直通85分 ● 新宿 ● 北千住 直通120分

小田急ロマンスカーは、北千住からも箱根へ。直通約120分。

箱 根

特急料金890円 運賃1,190円 合計2,080円 (新宿～箱根標準、おとな・片道、全席指定)
※上記運賃は「ロマンスカー」で、JTB・KNT・日本旅行などとは異なり、1人1名です。

購入

■主な旅行代理店 (JTB・KNT・日本旅行など) ■小田急トラベル ■小田急観光 ■東京メトロロマンスカー停車駅
※東京メトロ圏内では、東京メトロ・小田急線乗換の特急券のみ販売いたします。特急券のご予約はできませんのでご注意ください。
※東京メトロ圏外では、旅行代理店(小田急トラベルを除く)では販売いたしません。特急券のみ販売となります。

予約

■自動車予約による特急券の予約 小田急ロマンスカーサービスセンター 044-986-0931 (4:00～翌2:00)
■オペレーターによる特急券の予約 小田急お客様センター 03-3481-0066 (10:00～18:00)
■パソコン、スマートフォンからの予約・購入 小田急観光ホームページ www.odakyu.jp (4:00～翌2:00)

情報

■箱根のCMなどの情報は きょう、ロマンスカーにて、www.romancecar.jp
■箱根の情報はおまかせ、パソコン、スマートフォンで 箱根ナビ www.hakonenavi.jp

宿泊

■ロマンスカーと提携のお得なセットプランは、小田急トラベル www.odakyu-travel.co.jp



時間を忘れて、
旅を愉しむ。

*The guest feel 5 senses in scenery and find so many impression,
This is our Ryokan concept.*



2014年 箱根で愛されて100年

大正3(1914)年に開園した箱根強羅公園は、平成26(2014)年に開園100周年を迎えます。

100年の時を経て開園当時の歴史が随所に残ることから、平成25(2013)年8月に国登録記念物(名勝地関係)に認定されました。



噴水池

100年前から箱根強羅公園の中心に位置するシンボル



白雲洞茶苑

山家の風情漂う
鈍翁・三溪・耳庵の遺席



園路

強羅の地質を生かし、
多数の巨岩を用いて造形されている



正門

開園当初から変わらぬ姿で
お客さまを出迎えている玄關口



ローズガーデン

クラシカルで優雅な花——
甘い香りがいつでも溢れるバラの楽園



Cafe Pic

噴水を眺めながら
贅沢なひとときを



ホットテイクアウト

ちょっと散策に疲れたら、
テイクアウトでバラソフトを!

あじさい展

2014
6/7土 ~ 7/6日

園内の特設会場に
やまあじさいを中心に
珍しい品種を集め、
多種多様なあじさいを
展示いたします。
各種山あじさい・
西洋あじさいの
即売コーナーも併設!



ちびっこ
集まれ!!

2014 7/19土 ~ 8/31日

待ちに待った夏休み! ちびっこ達の大好きな
カブトムシやクワガタが今年も箱根にやってくる!
サタンやヘラクレス、ネプチューンなど世界の大型級が大集合!
見て! 触って! 遊んで! 夏休みの思い出づくりに箱根強羅公園へ行こう!

展示 コーナー

世界のめずらしい
カブト・クワガタが
大集合。

開催時間 10:00~16:00

入場料

3歳以上 100円
小学生以上 300円

※入園料別途

ふれあい コーナー

自然に近づけた空間の中に
放し飼いにされた
カブト・クワガタに
自由に触って
遊んじゃおう。

カブト・クワガタ展

ゲーム コーナー

カブト釣り・くじ引き・
ガチャガチャゲームなど、
内容盛りだくさん。

スタンプラリー

園内3カ所に設置した
ポイントでスタンプをおして
景品をもらおう。



ミヤマ☆仮面

クワガタレスラーの
ミヤマ☆仮面による
昆虫バトルを
8月2・9・16・23日に
開催。



※イベント内容は変更する場合がございます。

無料 ガラポン

入場券1枚につき
ガラポンくじ1回

期間中
2,000匹の
カブト・クワガタが
当たる!!





どっしりした丸柱や天井の梁など、味のある空間が広がる工作室。とんぼ玉作り体験は中央で、一度に3人まで可能。ぐるりと囲む八角形の壁面には、アクセサリー用のパーツ類や作家ものの作品が並ぶ。



とんぼ玉工作室

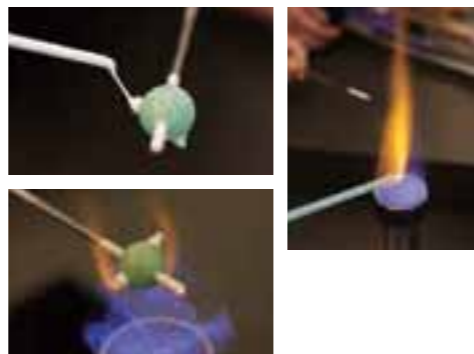
箱根強羅公園 箱根クラフトハウス

DATA

MAP P40 ③

☎ 0460-82-9210
神奈川県足柄下郡箱根町強羅1300 箱根強羅公園内
営業時間 / 9時～17時(体験開始9時30分～、最終受付16時)
休業日 / 無休
体験料 / とんぼ玉制作+アクセサリー-2,540円(税込)～
体験時間 / 約15分(+冷却約50分+組立約20分→作品完成まで約85分)
アクセス / 箱根登山鉄道強羅駅から徒歩5分
<http://crafthouse.org/>

いにしえ偲ぶ、世界に一つのとんぼ玉



ガラス棒をバーナーで溶かし、ステンレス棒を回転させながら巻きつけて球体にする(右)。模様が発色をよくするために白いガラス棒を溶かして本体に点を打つ(左上)。同様にして白点の上に模様色の点を打ち、本体を回転させながら、ならしていく(左下)。その後、千枚通しを使って模様を作る。



とんぼ玉のもとになるガラス棒。12色の中から、ベースと模様の色を決める。模様はハート、マール、水玉から選べる。

開園した大正期のままの姿が随所に見られることから、2013年8月に国登録記念物に認定された「箱根強羅公園」。開園100周年にあたる今年、園内に併設する体験工芸館「箱根クラフトハウス」に、新たに「とんぼ玉工作室」がオープンした。レンガに覆われた建物は、西洋公園にあるガゼボをイメージした八角形の洋風東屋。豊かな自然を見渡せる、ゆったりとした空間で作るとんぼ玉は、二つとして同じものは作れない、自分だけのオリジナルだ。とんぼ玉は紀元前に端を発するとされ、装飾品やお守りなどとして、世界中で親しまれてきた歴史をもつ。ストラップやアクセサリーに仕立てれば、いつも身に着けておける。予約は不要で、その日に持ち帰ることができるのもうれしい。

匠の技にまなぶ 伝統工芸の世界

旅先で何かを創る経験は後に形となって残り
見るたび、使うたびに
思い出が鮮やかによみがえります。
さわやかな夏の箱根でおすすめの
まだあまり知られていない3施設での
もの作り体験をご紹介します。



透明感のあるガラス球に涼やかな模様のとんぼ玉。古代からの長い歴史をもつとんぼ玉の魅力は現代にも引き継がれ、さまざまな技法による作品が生み出されている。



飯碗や鉢ものから徳利、片口、花器、酒杯まで、作りたいものに挑戦できる。シンプルで洗練されたデザインは、日々の暮らしに自然となじむ。



と
陶びら
箱根強羅公園 箱根クラフトハウス

DATA MAP P40 ③
☎ 0460-82-9210
(予約)0460-83-8187
神奈川県足柄下郡箱根町強羅1300 箱根強羅公園内
営業時間 / 9時～17時(体験開始9時30分～、最終受付15時)
休業日 / 無休
体験料 / 11,000円(税込) ※駐車料金も含む
体験時間 / 約90分(作品は約2カ月後に配送)
アクセス / 箱根登山鉄道強羅駅から徒歩5分
<http://www.to-villa.com>

居合わせた参加者とともに、あらかじめ用意されたサンプルと同じものを作る場合が、一般的な陶芸体験。その対極ともいえるのが、昨夏、箱根強羅公園内に誕生した「陶びら」だ。建物は、ラゲジュアリーなヴィラ風の戸建て。人数に合わせてスペースを貸し切りで使える。専属で付く陶芸作家のアドバイスを受けながら、作りたいものや、仕上がりのイメージに合った土と釉薬を選択でき、自分のペースでじっくり取り組めるのがある。時間内であれば複数の作品に取り組むことも可能だ。焼き上がりが届いたときの喜びと感動は、またひとしお。贈っても贈られても、愛着のある特別な一品になるに違いない。



低く流れるガムランの音色も心地よいアジアンテイストの工房。もてなしの心を大切にする陶芸作家が、一人ひとり丁寧に指導してくれる。

贅沢なプライベート空間で
土に親しむ



どの作品もまずはコップ状の土台からスタート(上)。両手ではさむようにして下から上に形を作っていく(下)。

土は信楽赤土・白土、瀬戸半磁器土など5種類から、釉薬は12種類から選べる(右)。色味や質感など、陶土ごとに見本があるので、仕上がりがイメージしやすい(左)。





世界遺産となった富士山をデザインした「箱根富士」。からくりを突破すると寄木細工の引き出しが開く。



秘密箱の開閉は、板面を仕掛けの順にスライドさせることがカギとなる。簡単そうで意外と難しい。

関所跡近く、 からくり箱の世界に遊ぶ



関所からくり美術館

DATA

MAP P.42 ⑤

☎ 0460-83-6604
神奈川県足柄下郡箱根町箱根16
営業時間／10時～17時(体験開始10時～、最終受付15時)
休業日／無休
体験料／秘密箱(小)前日予約1,240円、当日予約1,550円
秘密箱(大)前日予約2,780円、当日予約2,980円
※価格は税込
体験時間／約40分
アクセス／箱根登山鉄道箱根湯本駅からバス45分
<http://hakone-karakuri.jp>
<http://www.hakonemaruyama.co.jp>



簡単そうに見えるが、パーツをきちんと垂直に差し込まないと、はまらない(右上)。向かいの直売店では、寄木細工の種板をカンナで削って“つく”と呼ばれる鉋紙を作る実演も(上)。秘密箱につくのシールを張って紙やすりで表面を滑らかにし、蠟で強くこすってコーティングしたら、できあがり(右下)。



溝が彫られた6面のパーツを、幅や向きを考えながら組み合わせる。

江戸のころより宿場町として栄え、発展してきた箱根・小田原。土産物として、さまざまな木工品が作られてきたが、一筋縄にはいかない仕掛けで大いに悩ませ、楽しませてくれるのが、この地域で独自に発展してきた「からくり箱」。箱根寄木細工の代表的作品である「秘密箱」も、その一種だ。

昨秋、芦ノ湖畔に開館した「関所からくり美術館」に足を運べば、120年前の秘密箱の原型から、若手作家によるモダンな作品まで、作り手の知恵とユーモアがたっぷりつままった、からくり箱の世界を存分に楽しめる。年に数回展示替えがあり、何度訪れても面白い。予約をすれば、ちょっとした物入れに最適な秘密箱の工作体験をすることができる。頭をやわらかくして取り組むのがコッダ。

大涌谷で体感 箱根ジオパーク



ジオは地球。ジオパークとは、地球を知り、地球を感じて親しむことができる場所のことだ。箱根では多様な火山地形や火山噴出物が見られ、豊かな自然に密着した歴史もあることから、平成24年、日本ジオパークに認定された。

大涌谷は、ジオパークを最も体感できるエリア。箱根ジオミュージアムで学び、噴煙地で遊んだ後は、くろたまご館でのお楽しみが待っている。涌わくキッチンには火山にちなむ珍しい料理がいろいろ。くろたまごSHOPではジオを実感できるお菓子やコスメなど、ユニークなお土産に出合える。

ジオを体感する おすすめ散策コース

学 箱根ジオミュージアム
見学【目安 20〜40分】

◀ 徒歩約15分

遊 玉子茶屋で噴煙地を楽しむ
【目安 30〜40分】

◀ 徒歩約15分

食 大涌谷くろたまご館
涌わくキッチンで食事
【60分食べ放題】

買 お土産はくろたまごSHOPで
【目安 30分】

学 箱根ジオミュージアム

箱根ジオパークの拠点施設として、2014年4月にオープン。館内では映像や展示を通して箱根火山について学び、屋外では実際に火山の息吹を体感できる。



ジオホール。幅約9mのジオビジョンで、火山を中心とした箱根の姿を大迫力で紹介する。

遊 玉子茶屋【噴煙地】

ジオパークを最も実感できる立地で、富士山の眺めも素晴らしい。

食 大涌谷くろたまご館

2014年1月、リニューアルオープンし、シヨップやバイキングレストランを新設。大涌谷名物、一つ食べると寿命が7年延びるといわれる黒たまごをはじめ、ジオを実感できる食事やお土産がそろつ。

涌わくキッチン



大涌谷くろたまご館のバイキングレストラン「涌わくキッチン」では、噴煙地や富士山を眺めながら、約40種類以上の料理が楽しめる(上)。ドリンクバーが付いているのもうれしい(左)。ジオパークらしい人気の「黒カレー」(右下)。60分食べ放題で大人1,600円、小学生800円、3歳以下無料。



箱根火山活動の中心地、冠ヶ岳と神山の展示。



土・日・祝日を中心に、「マグマの実験」(上)や「火山灰アート」「火山の噴火実験」などワークショップが行われ、「大涌谷散策ミニツアー」(不定期)も。いずれも入場料のみで参加可能。夏休みには楽しいイベントも予定されている。

リアルな地形 「ジオアート箱根」



箱根ジオパークを空から見た立体地図。山や谷、尾根などリアルに表現し、芦ノ湖や相模湾の海底地形もよくわかる。1,100円(税込)。

箱根ジオミュージアム

神奈川県足柄下郡箱根町仙石原1251 **MAP P42 ⑤**
大涌谷くろたまご館1F
0460-83-8140
開館時間/9時～16時30分(入館は16時まで)
休館日/無休 ※天候による臨時休館あり
入館料/大人・高校生300円 小・中学生200円(税込)
Pあり(有料)
アクセス/箱根ロープウェイ大涌谷駅から徒歩1分
<http://www.hakone-geomuseum.jp/>



地熱と火山ガスの化学反応でできる黒たまご5個入り500円(上)。大涌谷噴煙地近くに立つ玉子茶屋 9時～16時30分(下)。

※問い合わせは大涌谷くろたまご館まで

くろたまごSHOP



散策の後は、くろたまごSHOPで。黒チョコを中心に6種類そろつ「大涌谷ラスク」500円(右)。「黒チョコソフト」400円(中央)。温泉とたまごのエキスを詰め込んだ「大涌谷ジオコスメ 黒たまごジュアリー」2,920円(左)。

大涌谷くろたまご館 (旧 大涌谷観光センター)

神奈川県足柄下郡箱根町仙石原1251 **MAP P42 ⑤**
0460-84-9605
涌わくキッチン ランチバイキング11時～15時
(9時～11時、14時30分～16時30分は喫茶のみ)、
くろたまごSHOP 8時30分～17時 ※季節により変更あり
休館日/無休 Pあり(有料)
アクセス/箱根ロープウェイ大涌谷駅から徒歩1分
<http://www.owakudani.com/>



くろたまご館前は、巨大黒たまご像と富士山と一緒に写せる人気撮影スポット。

※記事内の価格は税込

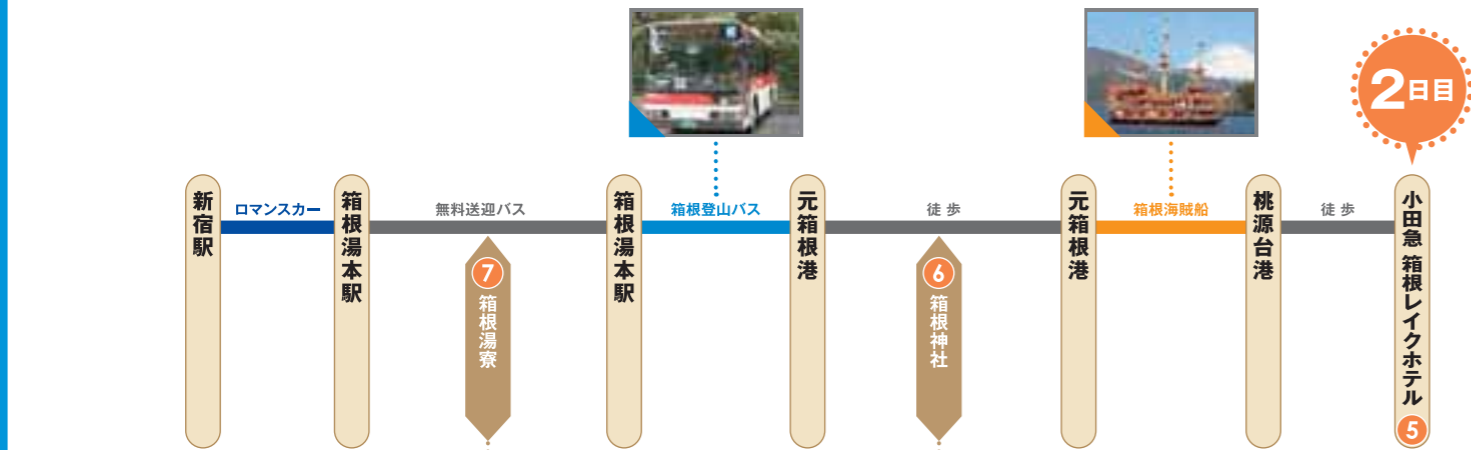
「箱根フリーパス」があれば箱根をお得に周遊できます。

HAKONE Travel Plan in Summer

夏の思い出づくり おすすめプラン



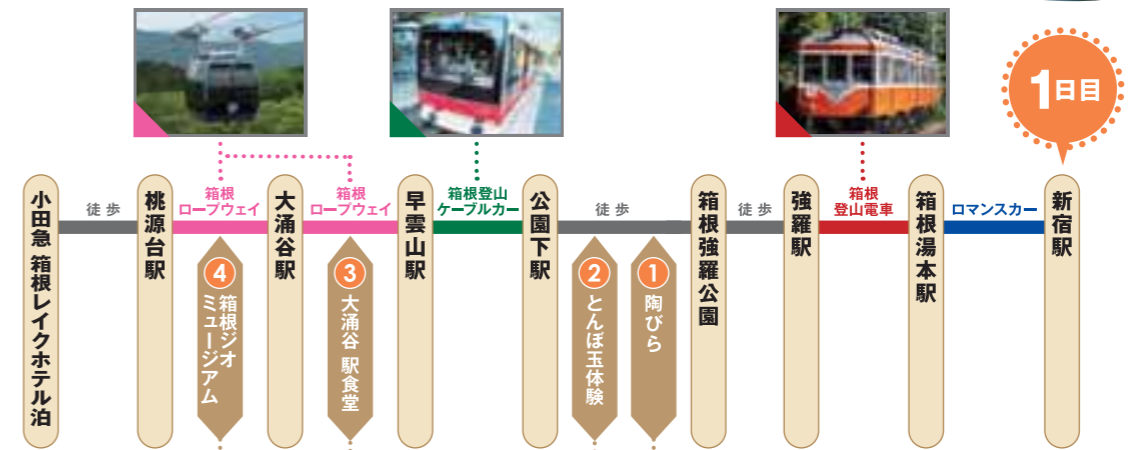
箱根巡り



PICKUP 2014 3月 Renewal OPEN!

芦ノ湖畔のホテル。昨春は露天風呂の簡型スチームサウナや炭酸泉を新設、レストランやロビー、ラウンジは優雅に生まれ変わった。今年3月末には全客室をリニューアルした。

古民家風の里山温泉がコンセプトの日帰り温泉。



2014 4月 OPEN!

箱根火山にまつわるエピソードをわかりやすく紹介。

大涌谷が眺められる絶景レストラン。

夏の思い出づくりにオススメ!

ラグジュアリーな陶芸体験。

小田急箱根 夏の思い出クーポン

【2014年6月1日(日)～8月31日(日)有効】

温泉、ホテル、レストラン、美術館など 80以上の施設がお得に!

箱根をお得に旅するなら「夏の思い出クーポン」をフル活用。箱根エリアの観光施設の割引や特典が受けられる大好評のクーポンブックです。今なら対象チケットをお買い求めの方にのみ差し上げます。

＜プレゼント対象チケット＞
箱根フリーパスまたは小田急ロマンスカー特急券(小田原または箱根湯本着)
箱根フリーパス、小田急ロマンスカー特急券を含む宿泊パック
小田急箱根高速バス(新宿→東名御殿場～箱根小田急山のホテル)乗車券

＜クーポン配布場所＞
小田急線各駅窓口、小田急トラベル各営業所、小田急箱根高速バス案内所、西武線各駅(※)、相鉄線各駅(※)、主な旅行代理店。
※西武線、相鉄線は一部の駅を除く。

もらえる期間と使える期間は?
2014年8月31日(日)まで。
※なくなり次第終了します。※2014年9月1日以降クーポンはご利用できません。

2014 夏

小田急箱根スタンプラリー

特製クリアファイル(2枚組)プレゼント!!

スタンプ設置場所
箱根湯本駅/強羅駅/大涌谷駅/桃源台駅
御殿場プレミアム・アウトレット/箱根町港/元箱根港

箱根スイーツコレクション

開催期間 2014 秋
9/1(月)～11月下旬予定

会期中の詳細は、小田急線各駅にて配布予定の小冊子、または観光情報サイト「箱根ナビ」をご覧ください。

毎年、春と秋に開催している「箱根スイーツコレクション」。箱根の旅がもっと楽しく思い出深くなりますように。そんな想いを込めて、シェフやパティシエ、和菓子職人が期間限定のスイーツを創作。箱根でこの時期にしか食べられないオリジナルスイーツ、お楽しみに!



HP <http://www.hakonenavi.jp/>

乗り物トピックス



箱根登山鉄道 3000形

今秋25年ぶりに新型車両を導入予定。前面に大型ガラス、側面には上下に広がる展望窓を採用。箱根の風景に溶け込む深い紺色や茜色をベースとした「ファミリーカラー」を使う。



小田急箱根高速バス「箱根湯本エアライナー」

羽田空港、横浜駅から乗り換えなしで、箱根湯本へ直行!



- 箱根フリーパスで乗り降り自由
- 箱根登山線
 - 箱根登山バス
 - 観光施設めぐりバス
 - 箱根登山ケーブルカー
 - 箱根ロープウェイ
 - 箱根海賊船
 - 小田急箱根高速バス
 - 沼津登山東海バス

お得な箱根周遊券「箱根フリーパス」を使ってぐるっと箱根を楽しもう。

楽しい箱根情報と交通情報のWebサイト。箱根ナビ www.hakonenavi.jp

スマホ対応サイト

- 箱根フリーパスの乗り物運行情報
- 路線・時刻表検索
- 季節の花の見頃情報
- おとくなきっぷ、周遊に役立つ情報

箱根ナビ 検索

「箱根ナビ」公式Facebookページ www.facebook.com/hakonenavi

箱根フリーパスとは...

小田急線往復 8つの乗り物が何回でも乗り降り自由! 施設優待・料金割引・運賃割引

◎箱根登山線、箱根登山ケーブルカー、箱根ロープウェイ、箱根海賊船、箱根登山バス(指定区間)、小田急箱根高速バス(指定区間)、沼津登山東海バス(指定区間)、観光施設めぐりバス、すべて乗り放題です。◎50以上の施設で割引、優待が受けられます。

＜箱根フリーパスのお求めは...＞
小田急線各駅、小田急トラベル、主な旅行代理店(JTB、KNT、日本旅行など)、西武線各駅、相鉄線各駅、箱根登山鉄道主要駅、箱根登山バス案内所。
※西武線、相鉄線は一部の駅を除く。

お問い合わせ・ロマンスカーのご予約は 小田急お客さまセンター TEL03-3481-0066
おかけ間違いにご注意ください。
(9～19時 無休 ※年末年始を除く ※ロマンスカーのご予約は10～18時)

※掲載の情報は2014年5月20日現在のものです。



3階レストランの特等席は、真正面に芦ノ湖のパノラマを望むカウンター席。ライブ感が楽しいオープンキッチンでは、ホットサンドイッチやガレット、コールドストーンを使ったスイーツなどを提供してくれる。



パンズとトッピングの組み合わせを選べる「フレッドチョイスサンドイッチ」1,780円。カンパーニュ&生ハム野菜サンド(右)。ブルーベリージュビレソース1,280円(パナリアイスのせ+300円)(左)。



チキンのハーブ煮込み1,780円。柔らかな鶏肉にカラフルな野菜がたっぷり、食べ応えがありながらもヘルシー。

ベーカリー テーブル
Bakery & Table
箱根

神奈川県足柄下郡箱根町元箱根9-1

☎0460-85-1530

◎ベーカリー&パーラー10時~17時/カフェ8時30分~17時(L.O.16時30分)/レストラン11時30分~20時30分(L.O.19時30分)※月・木11時30分~18時(L.O.17時)

⑤無休 箱根登山鉄道箱根湯本駅からバス40分

http://www.bthjapan.com/

MAP P42 ⑤

※記事内の価格は税込

箱根海賊船が発着する元箱根港のすぐ近く、多くの女性客や外国人観光客でにぎわう「Bakery & Table 箱根」は、昨夏オープンしたばかりのベーカリー&レストランだ。

そのルーツは、パンがおいしいと評判の「赤倉観光ホテル」(1937年創業)のパン作り。その技と味はホテルの顔となり、ここ箱根の地にも受け継がれた。1階ベーカリーには、60~80種のパンが日替わりで並び、箱根ならではの素材や利用客のアイデアによるパンが目見えることも。

「1階から3階まで、フロアごとに趣が異なる芦ノ湖を一望でき、その日の気分に合わせて、多彩な使い方をしていただけます」

そう話すのは、店舗長の輿石彩さん。故郷と同じ空気を感ずるといふこの地に魅了され、休日はあちこちをドライブ。そのさなかでも、途中で見つけた他施設とのイベントやコラボレーションのアイデアが湧いてくる。それらを実現させて箱根を盛り上げていかねばと、意欲を燃やす。

また来たくなくなる、誰か誘いたくなる
常に新しい何かに出会える場所に

箱根 master of hakone
の達人
vol.6

Bakery & Table 箱根
店舗長

輿石 彩さん

profile

長野県出身。2010年、「赤倉観光ホテル」(新潟県)などを展開するR&Mリゾートに入社。ホテル、ベーカリーの立ち上げ、フロント業務などを経て、2013年7月「Bakery & Table 箱根」の店舗長に就任。



目に楽しい旬の料理や作り立ての料理、人気のデザートと、心ゆくまで堪能できる。

※税込価格

メニュー／	
大人	2,900円
小学生	1,450円
3歳～小学生未満	700円

旬なメニューも好評の「姫沙羅」

素材はもとより、メニューも旬のものを取り入れ、訪れるたびに「食の今」が楽しめるビュッフェスタイルレストラン。話題のデモンストラーションコーナーでは6/1(日)より人気のローストビーフが登場。海鮮鉄板焼や夏限定の冷し稲庭うどんなどの出来立てメニューが揃う。本誌持参でランチbuffet200円引き(大人のみ、9月末まで)。

湯本富士屋ホテル

☎ 0460-85-6111

神奈川県足柄下郡箱根町湯本256-1
 ⑧ランチbuffet11時30分～14時
 箱根登山鉄道箱根湯本駅から徒歩3分
<http://www.yumotofujiya.jp>

箱根湯本 / MAP P 40 ②



夏季限定、和風そば冷麺でパワーを充電。ソフトクリームは杏仁、わさび味など5種。

※税込価格

メニュー／	
牛テール担々麺	1,000円
葉膳とり粥	1,000円
和風そば冷麺	1,000円
山賊唐揚げ	500円

お粥専門店の夏限定メニュー

箱根湯本の路地裏に佇むお粥専門店。その昔は箱根の山賊が旅人の山越えを支えたとの言い伝えから山賊の名をつけた同店は、すべての料理に嬰寿の命水を使用。葉膳とり粥には約20種の雑穀が入り、優しい味付けとボリュームが老若男女に大人気。牛テールを半日かけて煮込んで作る牛テール担々麺にもリピーターが多い。

山賊粥

☎ 0460-85-5337

神奈川県足柄下郡箱根町湯本724-5
 ⑧10時～16時 ⑨無休
 箱根登山鉄道箱根湯本駅から徒歩3分
<http://sanzokugayua.com>

箱根湯本 / MAP P 40 ②



一人前ずつ特製のだしを土鍋で沸かし、湯葉を卵でとじる。だしの効いた優しい味が魅力。

※税込価格

メニュー／	
湯葉井	980円
湯葉丼ご膳	1,980円
湯葉ぜんざい	680円

ふわふわの湯葉井は未体験の絶品

行列必至の名物「湯葉井」。大平台の「姫の水」と極上の大豆で作った汲み上げ湯葉を特製だしで煮込み、卵でとじて、温かいご飯にのせていただく。生湯葉と卵のやさしい食感のご飯にぴったり。誰もが喜ぶメニューだ。無料の足湯も併設されており、心身の疲れをほぐしてくれる。旅の行き帰りに寄りたい、箱根湯本の名店。

湯葉井 直吉

☎ 0460-85-5148

神奈川県足柄下郡箱根町湯本696
 ⑧11時～18時(L.O.)
 ⑨火曜(祝日の場合は営業)
 箱根登山鉄道箱根湯本駅から徒歩3分

箱根湯本 / MAP P 40 ②



自然がくれた優しいごちそう、 体をいたわる自然薯料理

「山薬」の名のとおり、山の万能薬、自然薯と名水仕込みの豆腐料理がいただける専門店。素材を生かしたおいしさに、滋養強壮・美容・アンチエイジング効果も期待できるとあって、開店以来人気が高い。特に「至高の昼ご飯」は、バラエティー豊かで滋味にあふれ、リピーターが続出。ディナータイムは名物鍋に工夫を凝らした単品メニューがそろい、食通をうならせる。美と健康に気を遣うなら、一度訪れてみたい。



コシの強さと粘りは絶品。自然な甘みと香りにも癒される(左)。窓の外景色も素晴らしい(右下)。

箱根 自然薯の森 やまぐすり 山薬

宮ノ下 / MAP P 40 ③

☎ 0460-82-1066

神奈川県足柄下郡箱根町宮ノ下224
 ⑧7時～21時 ⑨無休
 箱根登山鉄道宮ノ下駅から徒歩9分



メニュー／	
究極の朝ご飯	1,680円+税
至高の昼ご飯	2,680円+税
すりたて自然薯「なまころ」	780円+税



海賊船の発着を見ながらのんびりといただく、柔かい牛肉が絶品のビーフカレー！

メニュー／	
ハヤシライス	1,500円+税
ビーフカレー	1,350円+税

とろとろの牛肉と絶景にうっとり

芦ノ湖が目の前という絶好のロケーション。メニューに並ぶ洋食は定番が多く、子どもからお年寄りまで気軽に利用できるのがうれしい。1週間近く煮込むという20種類以上のスパイスを使ったビーフカレーは、とろとろの牛肉にリピーター多数。テラス席はペット連れも可能なので、お天気のいい日は早めに行きたくてキープしたい。

レストラン 樹の館

桃源台 / MAP P 42 ⑤

☎ 0460-84-5545

神奈川県足柄下郡箱根町元箱根164
 ⑧9時30分～19時 ⑨不定休
 箱根登山鉄道箱根湯本駅から徒歩40分
<http://www.4.ocn.ne.jp/~yokamoto/kinoyakata/>



特別ランチ「ベルエポック(良き時代)」(上)を、憧れのメインダイニングで(左)。

メニュー／	
創業136周年記念ランチ	
ベルエポック	4,770円+税
レーヴ	7,620円+税
イストワール	9,530円+税

136年の富士屋の味を特別ランチで

日本を代表するクラシックホテルが、創業136周年を記念した特別ランチを提供中。代々料理長から受け継いだ正統派フランス料理が堪能できる。ダイニングの重厚な格天井、柔らかな照明に輝く彫刻の数々も見どころの一つ。刻まれた歴史と浪漫を感じる空間での美食体験、心ゆくまで味わいたい。

富士屋ホテル

メインダイニングルーム「ザ・フジヤ」

宮ノ下 / MAP P 40 ③

☎ 0460-82-2211 (代表)

神奈川県足柄下郡箱根町宮ノ下359 ⑧朝食7時30分～9時30分/昼食11時30分～14時(土・日・祝日は～14時30分)/夕食17時45分～20時(予約制) ⑨無休 箱根登山鉄道宮ノ下駅から徒歩7分 <http://www.fujiyahotel.jp/>



精魂込めて打ち上げる手打ち麺。暑い夏は、さっぱりしたタレで味わう「ざる中華」が人気。

メニュー／	
手打ちラーメン	600円+税
ざる中華	600円+税
名物アゲワタン	700円+税
ハイカラ逸品定食	1,000円+税

夏は「ざる」で、手打ち麺を堪能

打つ、たたむ、伸ばすを繰り返して3時間。太い竹を使い全身の重みを使って職人が打ち上げる手打ち麺は、もちっとして独特のコンがあり、何度食べても飽きないと評判。基本の醤油ラーメンはスープがしっかりと麺に絡み、あっさりとした懐かしい味わい。アゲワタンや餃子など、ビールに合う一品料理で暑気払いもおすすめ。

ハイカラ中華 日清亭

☎ 0460-85-5244
 神奈川県足柄下郡箱根町湯本703
 営業11時～21時30分
 休火曜
 箱根登山鉄道箱根湯本駅から徒歩3分
<http://www.hakone-yumoto.com>

箱根湯本 / MAP P40 ②



料理のバリエーション、満足度はもちろん、種類豊富なスイーツも人気の秘密。

料金／ランチbuffet	
大人	2,770円+税
小学生	1,620円+税
3歳～小学生未満	670円+税
3歳未満	無料

湖の畔で優雅にランチbuffet

季節ごとに変わる創作料理、シェフが目の前でサーブしてくれる特製ローストビーフ、色とりどりのスイーツ。これらホテルシェフの本格的な味をランチbuffetで楽しめるとあり、日帰りの昼食に利用する人も多い(事前予約がおすすめ)。芦ノ湖と富士山が織り成す景色を望み、リゾートホテルの優雅な雰囲気も満喫できる。

箱根ホテル

富士屋ホテルレイクビューアネックス

☎ 0460-83-6311
 神奈川県足柄下郡箱根町箱根65
 営業11時30分～15時(最終入店14時)
 休無休
 箱根登山鉄道箱根湯本駅から徒歩35分
<http://www.hakonehotel.jp/>

箱根町 / MAP P42 ⑤



箱根の新定番、ユトリロのかき氷が今夏もスタート

モーリス・ユトリロや吉野辰海、秋山祐徳太子などの作品が多数展示され、時間を忘れてくつろげる喫茶店。ゆったりしたソファや上品な調度品に昭和の雰囲気が漂う。コーヒー豆は自家焙煎で、箱根の湧き水を使った水出しコーヒーはすっきりとした苦みが好評(数量限定)。一番人気のハッシュドビーフや、野菜の旨みが溶け込みスパイスが効いた本格カレーライスなど食事メニューも定評がある。夏は、味も量も満足のかき氷で一息ついて。



フルーツたっぷりの可愛くうれしいかき氷(左)。野菜多めのハッシュドビーフは食事メニューの一番人気(右上)。

画廊喫茶ユトリロ

箱根湯本 / MAP P40 ②

☎ 0460-85-7881
 神奈川県足柄下郡箱根町湯本692
 営業9時～20時 休不定休
 箱根登山鉄道箱根湯本駅から徒歩3分
<http://utrillo-v.com/>

※税込価格

メニュー／	
水出しコーヒー	900円
ユトリロのかき氷	1,100円
ハッシュドビーフ	1,500円



Misono

箱根・小田原
ごちそう大図鑑

絶賛
発売中

美味・美食満載！
**“箱根&小田原”の
 グルメガイド決定版**

全店取材 85冊

定価1,000円+税 A5判 176ページ オールカラー刷り

全国の書店、箱根・小田原周辺のコンビニで発売
 取扱い店はお問い合わせください

株式会社インクループ TEL 044-959-3750 / FAX 044-959-3751
 〒215-0021 川崎市麻生区上麻生1-5-1 りそな新百合ヶ丘ビル 5F
www.misononet.com E-mail inclub@mismonet.com

女性にうれしい大豆タンパク質がたっぷり(上)。箱根の四季を楽しみながら(下)。

※税込価格

メニュー／	
かつおあんかけ	780円
豆乳とろろ	880円
箱根山麓豚とんかつ	1,280円～
豆腐コロッケ(2個)	800円

駅直結の便利でおいしい店

箱根湯本駅直結、カジュアルさが心地よいフードコート形式のレストラン。早川のせせらぎを感じられるテラス席、1人でゆっくり風景を楽しむカウンター席、開放的なテーブル席と、スタイルは自在だ。メニューも豊富で、中でも有名店「湯葉井直吉」のまかない飯を商品化した「汁汁(じゅじゅ)まんま」は大好評。

DELI&CAFE TERRACE みつき

箱根湯本 / MAP P40 ②

☎ 0460-83-8412
 神奈川県足柄下郡箱根町湯本702
 営業11時～19時30分
 休不定休
 箱根登山鉄道箱根湯本駅から徒歩1分

ホテルメイドのパンのほか、ティラミスロール(1本1,480円+税)などスイーツも豊富。

メニュー／	
レーズンパン	600円+税
ピザウインナー	270円+税

ホテルの味を自宅で味わう幸せ

箱根湯本駅1分の場所にある、湯本富士屋ホテル直営のテイクアウトショップ。店内にはレーズンパンや食パンなど、ホテルのベーカリーで焼きあげたパンがずらり。オリジナルスイーツも充実。ドレッシングやクッキー、ジャムなどはお土産としても人気。おやつやお弁当、お土産などに、手軽に利用できる。

富士屋ホテル ピコット 箱根湯本駅前店

箱根湯本 / MAP P40 ②

☎ 0460-85-6111
 神奈川県足柄下郡箱根町湯本706-34
 営業10時～17時 休無休
 箱根登山鉄道箱根湯本駅から徒歩1分
<http://www.yumotofujiya.jp/restaurant/picot/>

一押し珈琲牛乳ソフト(左)。箱根がモチーフのオリジナル手ぬぐいも人気(上)。

※税込価格

メニュー／	
珈琲牛乳ソフト	350円
本日のコーヒー	350円
マイルドブレンド	1,400円
オリジナル手ぬぐい	1,200円

行列のできる珈琲牛乳ソフト

行列客のお目当ては、煎りたての豆を挽いて淹れたコーヒーを使った「珈琲牛乳ソフト」。香り高い上品なおいしさが際立っている。お土産には自慢のコーヒー豆を。「マイルドブレンド」は、一粒ずつ手作業で選別した最上級の生豆を焙煎。手間がかかるため数量限定の販売だが、満足度が高いとリピーター続出。極上の味わいをぜひ。

箱根焙煎珈琲

箱根湯本 / MAP P40 ②

☎ 0460-85-5139
 神奈川県足柄下郡箱根町湯本702
 営業10時～17時
 休不定休
 箱根登山鉄道箱根湯本駅から徒歩1分
<http://www.cafe-andante.com>

21

20



箱根・ルッカの木

ソフト・SOFT.

・湖南ゴールドソフトバウム



ハード・HARD.

・沖縄高麗ハードバウム



「おいしい」の感に動かしません。箱根・ルッカの木は、箱根の地で育ち、箱根の味を大切にしています。

箱根湯本から
バウムクーヘンを
おとどけします。
ドイツ語で「バウム」は「木」、
クーヘンは「お菓子」。
卵、小麦粉、バター、砂糖、
バウムの素材は、お菓子の基本。
じっくり焼き、一層、一層、
丁寧に焼きあげています。
輝くような地元素材。
湖南ゴールドの味わい。
大好きな健康素材。
沖縄高麗のバウム。



箱根町湯本307 / 営業時間 9:30~18:00 / TEL.0460-85-6222 箱根湯本駅より徒歩6分。駐車場 10台あり！お車でもお待ちしております。



箱根湯本駅前
まんじゅう屋・菜の花

箱根町湯本705 / TEL.0460-85-7737
8:30~17:30 (土・日・祝は18:00まで)

十六夜茶房

まんじゅう屋・菜の花 3階
TEL.0460-85-7798
11:30~18:00
土・日・祝は18:30まで
火・水曜定休

まんじゅう屋・菜の花 2階
9:30~17:30
土・日・祝は18:00まで



濃厚いわし揚げ
119円+税

銚子産のイワシ、北海道産のタマネギと生姜を混ぜ合わせた人気商品。手作りならではの食感が楽しめ、濃厚な旨さが口の中に広がる。



食べ歩きに
ぴったり

揚げたては
格別!

鱈吉店主
田代 守孝

本物の味を
どうぞ!



鱈吉

Mi-SUM-O

小田原
夏味さんぽ

七輪で焼くと
フワッと仕上がる!



かまぼこ通りに新名所が誕生!

「鱈吉」でアツアツ美味と乾杯

5月に店内を一新し、囲炉裏席が誕生。干物や練り物をビールや地酒とともに食べられるようになった。

NEW!
店内に
囲炉裏席も!



小田原かまぼこ
発祥の店
鱈吉

TEL.0465-22-1315
神奈川県小田原市本町3-7-17
9時~17時 休 無休 あり
JR・小田急線小田原駅から徒歩15分
http://www.urokoki-kamaboko.com



本誌持参で
全商品10%OFF
2014年9月30日迄有効



伊達巻・小(1本) 1,080円+税~

瀬付きアジ 500円+税
鱈吉では、国内産の瀬付きアジのみを使用する。豊富な餌で育ったアジは、脂のりと旨味が格別。



神奈川の地酒
と楽しめる!

ミスモ
箱根編集部

お好み3種利き酒セット
1,000円+税

ん〜
ぜいたく!

小田原城

戦国時代、北条早雲から五代約100年の間、関東支配の中心拠点となっていた。
TEL.0465-23-1373



小田原城
にぜひ!

侯爵邸で、
ちょっと休憩



小田原邸園交流館 清閑亭
貴族院副議長を務めた、黒田長成侯爵の別邸。相模湾を一望できる。
TEL.0465-22-2834

緑側を吹きぬける風が、都会の喧騒を忘れさせます



かまぼこ通りエリア
老舗かまぼこ店の
本店が軒を連ねる

鱈吉から
歩いてすぐ!



御幸の浜

海に入ってシャワーを浴びて!最高の夏を満喫できるビーチは、50mプール2つと幼児用プールを併設。釣り場もあり、鱈吉では釣竿の貸し出しも。
TEL.0465-22-6080(御幸の浜プール)
料金/大人250円 子ども100円



豊富な漁獲量を誇る相模湾の地魚を多彩に盛った錦織盛(上)、大名海鮮丼(下)。



メニュー/
茶屋日替わりご飯(平日40食限定) 1,000円+税
お刺身と天ぷら膳 1,764円+税
鮮魚刺身盛り 1,890円+税

鮮魚商が選りすぐる地産の美味を

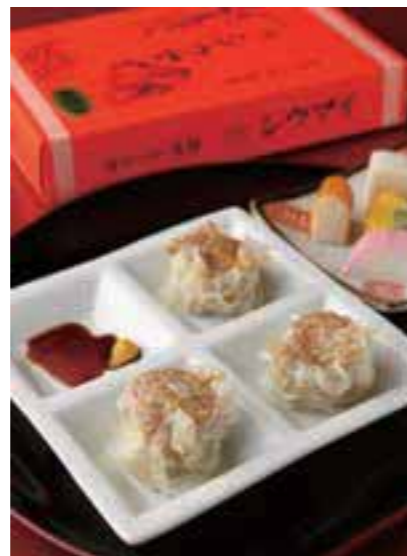
小田原駅直結の好立地に、取れたての魚介と旨い酒を楽しめる本格派の店がある。毎朝、店主自ら仕入れる相模湾の鮮魚は抜群のおいしさ。ここまで質の高い地魚にこだわるのも、創業100年を誇る老舗鮮魚商「魚國商店」の直営だからこそ。相模産の農産物、西湘地区限定の珍しい地酒もご用意。地場の恵みを心ゆくまで楽しみたい。

海鮮茶屋 魚國

☎ 0465-24-1187

神奈川県小田原市栄町1-1-9 小田原ラスカ
2F ☎11時~22時 ⑥小田原ラスカ休館日
JR・小田急線小田原駅徒歩1分
<http://chaya.odawara-uokuni.jp/>

小田原 / MAP P43 ⑥



「ヨコハマ博雅シウマイ」は持ち帰り用もあり。かまぼこのほか、干物や珍味もそろそろ。

※税込価格

メニュー/
ヨコハマ博雅シウマイ 1皿388円
お持ち帰り用540円~
小田原おでん(7品) 756円

不動の一番人気は絶品シウマイ

旅の途中、気軽に立ち寄れる国道1号線沿い入生田店。イトインで不動の人気を誇るのが、老舗シウマイ店の味を受け継いだ「ヨコハマ博雅シウマイ」だ。肉汁たっぷりのおいしさが広がる。梅みそが香る「小田原おでん」も名物。「丸う田代」は創業140年余りのかまぼこ店。お土産には、かまぼこ、伊達巻など老舗の味をどうぞ。

丸う田代 入生田

☎ 0465-21-5547

神奈川県小田原市入生田127-1
☎9時~18時
⑥無休 ⑦あり
箱根登山鉄道入生田駅から徒歩1分
<http://www.maruu.com/>

入生田 / MAP P43 ⑦



抜群の鮮度と確かな腕前に目を見張る(上)。人気メニューの「あじすし」と「こだわり天重」(下右)。



豊かな海の幸と山の幸 城下町ならではの老舗の味わい

明治26年創業。唐破風の重厚な建築は国の有形文化財に指定されており、一步入れれば優雅でレトロな雰囲気が楽しめる。伝統に磨き上げられた四季折々の日本料理は、まさに絶品。相模湾の新鮮な地魚を使った刺身や寿司、この道数十年の職人が100%純正のごま油で揚げたサクサクの天ぷらなどを、1階では気軽に定食で、2階ではゆったりとお座敷で味わえる。本誌持参でプチデザートをサービス(食事された方、最大15名。9/30(火)まで)。

国指定登録有形文化財 のれんと味 だるま料理店

小田原 / MAP P43 ⑥

☎ 0465-22-4128

神奈川県小田原市本町2-1-30
☎11時~20時(L.O.)
⑥無休 ⑦あり
JR・小田急線小田原駅から徒歩8分
<http://www.darumanet.com/>

メニュー/
すし 1,000円+税~
天丼(お椀・香の物付き) 1,500円+税~
おさしみ・天ぷら定食 1,400円+税~

新鮮な地場食材を 旬の和アレンジで気軽に

カジュアルな和風「バル」スタイルが評判の店。小田原漁港直送の地魚、小田原おでんに加え、秦野野菜、南足柄相州牛など、バラエティー豊かな地元食材が、料理長渾身の創作和食で味わえる。相性のいい地酒や充実の赤・白ワインなどと、欲張りに楽しみたい。さらに小田原駅徒歩1分という便利さと、スタイリッシュな店内...とくれば、昼夜問わず人気があるのも納得だ。9/30(火)まで、本誌持参で食事された方にデザート1品サービス。



「お刺身5種定食」(下)。秦野野菜の和ニャカウダ(上左)、和モダンで居心地のいい店内(上右)。

小田原バル

小田原 / MAP P43 ⑥

☎ 0465-20-9063

神奈川県小田原市栄町1-2-8 第1マ
ツガヤビル1F ☎平日11時~14時
30分(L.O.14時)/17時~24時(L.O.
23時30分)、土・日・祝11時~24時
(L.O.23時30分) ⑥無休
JR・小田急線小田原駅から徒歩1分

メニュー/
ランチ 950円+税~
刺身盛り合わせ箱盛 1,800円+税
秦野野菜の和ニャカウダ 880円+税



本格 四川料理を 小田原で楽しむ

食乃壺

美食天府 四川料理

小田原市中町1-4-26 0465-24-4920
lunch 11:30 ~ 14:30 dinner 17:00 ~ 21:00

漁港グルメの決定版!

小田原早川漁村

行列のできる店としてTVや雑誌をにぎわす早川漁村
しらす専門店がニューオープンし、ますますパワーアップ!

1F

漁師の浜焼「あぶりや」

☎ 0465-24-7804 営 10時～22時

名物

牡蠣のがんがん焼き
お一人様4個付き!
(5～11月、昼は4個)

※季節によりメニューが変更になる場合があります。

魚屋直営

漁師の
浜焼



海鮮BBQ食べ放題!!

生け簀(いけす)の貝や魚など、好きなものを好きなだけ選んで焼き放題、食べ放題! 40種類以上もあるメニューは食べきれないほどのボリュームで、これぞ漁港グルメの決定版!!夜の部ではうれしいサービス!

料金 大人2,800円・小学生1,500円
未就学児1,000円・3歳未満無料(税抜)

80分食べ放題/カキのがんがん焼き4個/
ソフトドリンク飲み放題 (5～11月、昼は4個)

※季節によりメニューが変更になる場合があります。



1F

「旨いもの屋台」

☎ 0465-24-7805 営 12時～16時



一番人気はなんといっても漁村名物「カキのがんがん焼き」! 蒸し焼きにすることにより旨みや甘みが凝縮される自慢の逸品だ! 臨場感あふれる「帆立串」や「ハマグリ串」など、漁港ならではのメニューが目白押し!

※季節によりメニューが変更になる場合があります。

名物
カキの
がんがん
焼き

2F

海鮮丼屋「海舟」

☎ 0465-24-7802
営 平日:11時～16時/土日祝:10時～17時

地魚



地魚をふんだんに使った丼がズラリ30種類以上。目の前の早川漁港で水揚げされた地魚はもちろん鮮度抜群。毎日変わるおすすめの逸品も見逃せない楽しみの一つだ。



2F

しらす専門店「漁港のしらす市場」

☎ 0465-24-7803 営 平日:11時～16時/土日祝:11時～17時

新名物
沖漬しらす



早川漁村2階にある人気店「しらす専門店」。生しらす・釜揚げしらす・しらすのかき揚げなど、しらすを食べつくしできる話題のお店。そして早川漁村の新名物、特製タレに漬け込んだ「しらすの沖漬け」は一度食べたならやみつきになること間違いなし!

生しらすは
1Fお土産コーナーで
絶賛発売中!



小田原 早川漁村

☎ 0465-24-7800 小田原市早川1-9
営 10時～22時(店舗により異なる) 休 無休

アクセス
小田原駅からタクシーで5分
JR東海道線早川駅から徒歩5分
箱根湯本駅からタクシーで15分

<http://gyoson.com>



GOURMET

小田原グルメ

昼も夜も、小田原駅前で堪能する 朝獲れの地魚料理

毎朝、店主自ら競りて仕入れる地魚は、鮮度抜群の選りすぐりばかり。全国ご当地どんぶり選手権など各イベントで大人気の「地魚宝石丼」は、地魚にイクラやしらすをこぼれんばかりにトッピング。厚切りのネタをたっぷり盛り付けた海鮮丼や、3種の湘南しらすが楽しめる小田原三色丼のほか、一品メニューも充実している。夜は小田原おでんで一杯やるのも粋。本誌持参でワンドリンクサービス(お食事された方、2014年9月末まで)。



看板メニューは旬の鮮魚をふんだんに使った地魚宝石丼(左)。小田原産の梅みそでいただくおでん(右)。

小田原 魚河岸 でん

小田原/ MAP P43 ⑥

☎ 0465-22-3341

神奈川県小田原市栄町2-3-4
◎ 平日11時～15時/17時～23時、
土・日・祝11時～23時
◎ 無休
JR・小田急線小田原駅から徒歩1分

メニュー/
地魚宝石丼 1,580円+税
海鮮丼各種 880円+税～
小田原おでん 630円+税



海の恵みを届ける達人の技 魚屋直営の海鮮丼専門店

朝獲りの地魚中心に、新鮮な魚介をぜいたくに味わえるのは、早川漁港の魚屋直営店だから。旬を知り尽くした鮮魚の達人が作る丼は30種類以上あり、一番人気の「こぼれゲタ寿司」はもちろん、小田原新名物「かまぼこカツ丼」や、サクサクの食感がたまらない「大海老天丼」など、味もボリュームも大満足の品ばかり。素材を熟知し生かす技があるからこそ、自信を持っておすすめできる。小田原への愛があふれる粋な店内装飾にも注目。



豪快な「こぼれゲタ寿司」2,800円+税(下)。すべて達人の自信作(上左)。気分の上がる大漁旗(上右)。

海鮮丼屋 小田原 海舟

小田原/ MAP P43 ⑥

☎ 0465-24-2237

神奈川県小田原市栄町1-14-55 営 平日11時～18時(L.O.)、土・日・祝11時～19時30分(L.O.) ◎ 無休
JR・小田急線小田原駅から徒歩3分
<http://kaisen-don.com/>

メニュー/
釜揚げしらす丼 880円+税
本日の地魚3種盛り丼 1,280円+税～
地魚しらす宝石重 1,580円+税



海賊船・ロープウェイ1日きっぷを使って 夏休みの思い出づくりを!

鉄船50周年記念
箱根海賊船の思い出フォト
コンテスト入選作品展示

応募作品の中から
入賞された作品を
7/18(金)~8/31
(日)に「桃源台駅」
1Fコンコースにて
展示。



小田急 箱根レイクホテル

葡型スチームサウナ
やモダンな客室が評判!
今年の3月末に
グランドオープンし、
洗練された空間に。
料金もリーズナブル
なので家族でゆっくり
箱根を楽しむには
おすすめのホテル。



箱根海賊船



海賊船に小学生以下の
おさま連れのお客様無料招待!

7/21(祝)~27(日)は海賊船
50周年「スペシャルサクス
ウィーク」キャンペーンを実施。
各日9時30分より受付開始
で小学生以下のおさまと
同伴のお客さま先着300
名を無料招待!特別船室も
開放。おさまには記念グッズ、
バルーンプレゼントなど
お楽しみ盛りだくさん!

芦ノ湖クルージングをしながら花火観賞

7/31(木)~8/5(火)は(8/3(日)除く)
花火観覧船を運航。イルミネーション
で装飾された海賊船から花火観賞を。
詳細や予約はホームページから(1日
きっぷは乗船不可)
<http://www.hakone-kankosen.co.jp>



空から大文字焼きを見てみよう!

8/16(土)の箱根大文字焼き
に合わせ、夏の特別運転として
早雲山駅より大涌谷駅間の
夜間納涼運転を実施。ゴ
ンドラからは「大文字」や花
火、強羅の夜景が楽しめる。



箱根ロープウェイ

当日は
早雲山駅で
緑日開催



夏休みは
クイズラリー!
7/19(土)~8/31(日)
クイズラリーのシートはロープウェイ各駅にて販売!

クイズラリーの問題!
「おトクに箱根を満喫!海賊船・
○○○ウェイ1日きっぷ」
A ロープ B ハイ

星に願いを...
恒例の七夕イベント



7/5(土)~7(月)は
大涌谷駅にて七夕
イベントを実施。
ロープウェイの型
の短冊に記入した
願い事を笹飾りに
付け、後日、箱根神
社に奉納する。6日
(日)は記念撮影写
真プレゼント、抽
選会などを実施!

箱根の芦ノ湖と大涌谷を満喫! 海賊船・ロープウェイ 1日きっぷ

1日乗り放題
通常合計 4,250円が
おとな(中学生~)
2,940円
子ども(小学生~)
980円 1,310円もお得!

発売場所	電話番号	カーナビマップコード	無料	有料	発売場所	電話番号	カーナビマップコード	無料	有料
早雲山駅	0460-82-3052	57 274 199*55	約110台		桃源台	0460-84-8439	50 569 142*21	約200台	
大涌谷駅	0460-84-8437	57 242 863*67	約150台		箱根町港	0460-83-7550	57 063 369*63	約200台	
姥子駅	0460-84-8438	57 241 843*36	約30台		元箱根港	0460-83-6022	57 094 631*84	約75台	

※カーナビをご利用の方は、「カーナビマップコード」をご利用ください

箱根海賊船

TEL(運航部)
0460-83-7722
箱根海賊船 検索



箱根ロープウェイ

TEL(営業推進部)
0460-84-2566
箱根ロープウェイ 検索



開放感ある大きな窓で人気の特別室からは、
箱根連山のパノラマビューが見事。

※税込価格

宿泊料金/ 1泊2食付	10,950円~
日帰り入浴(11時~15時)/ 大人	1,500円
子ども	1,000円

2種の温泉と雄大な眺めが贅沢

大きな窓からの眺望が魅力。庭園側は富士山と箱根連山の見事な景
観が、山側は木立の緑も豊かな自然が楽しめる。疲労回復や美肌
が期待できるという大涌谷温泉の硫黄泉と、関節痛や腰痛に効能が
あるとされるホテル源泉の単純泉も人気。硫黄泉は4つの無料貸切
風呂で、単純泉は大浴場で。2カ月ごとに変わる和洋会席も美味。

ホテル花月園

☎ 0460-84-8621 神奈川県足柄下郡箱根町仙石原1244
箱根登山鉄道箱根湯本駅からバス40分
<http://hotel.kagetsuen.net/>

仙石原

MAP
P42 ⑤



3階からは富士山が。和洋室など部屋タイプ
もさまざま(上)。ふじやま和牛(下)。

※税込価格

宿泊料金/ 1泊2食付	24,800円~
----------------	----------

全室かけ流し温泉付きの宿が誕生

仙石原に全9室の湯宿が今年5月にオープン。静かな森の宿には、
プライベート感を重視した客室のすべてにかけ流しの半露天風呂を
設置し、自慢のにごり湯を心おきなく堪能できる。夕食の会席料理
は、個室ダイニングでゆったりと。話題のふじやま和牛や、相模湾
の魚介類、西湘野菜などの厳選食材の旨さが生きる。

箱根湯宿 然-ZEN-

☎ 0460-84-2400 神奈川県足柄下郡箱根町仙石原1245-96
箱根登山鉄道箱根湯本駅からバス40分
電話予約受付10時~20時

仙石原

MAP
P42 ⑤

富士山の四季を眺める箱根旅

Mt. Fuji



カフェ「季節風」からも箱根随一の眺望
が。季節限定のスイーツも味わえるので、
ぜひ立ち寄りた。



加山又造「猫」



絶景の余韻と名画たち。「現代日本画の最高峰・五山展」

総長50mの一面ガラス張りの窓から、雄大な富士と芦ノ湖を一
望できる美術館。展望室から庭園に出て、景色を満喫できるのも
うれしい。収蔵作品は現代日本画の代表作から若手作家による新
しい日本画まで約4,000点もあり、未来の名画を探し出す楽しみ
も。9/16(火)まで、山本丘人、杉山寧、高山辰雄、加山又造、平
山郁夫という偉大な「五山」を企画展示するほか、「詩魂の画家・
矢谷長治展」、「富士を中心とした収蔵名作展」も堪能できる。

箱根・芦ノ湖 成川美術館

☎ 0460-83-6828
神奈川県足柄下郡箱根町元箱根570
開館時間/9時~17時(最終入館16時45分)
※無休 箱根登山鉄道箱根湯本駅からバス40分
<http://www.narukawamuseum.co.jp>

元箱根

MAP
P42 ⑤

※税込価格

入館料/ 大人	1,200円
大学生・高校生	900円
中学生・小学生	600円



源泉100%の湯が注がれる野天風呂(上)。夏バテに、ふっくらと焼き上げたうなぎを(左)。



※税込価格
入館料/大人 1,300円
子ども(1歳~小学生まで) 650円
「山法師」窓11時30分~14時(L.O.)/
18時~21時(L.O.) ㊄木曜(翌は第1・3水曜も休)

夏こそ温泉。体の芯に活力を

夏の冷えや疲労回復には、やはり温泉。大自然が生むぬくもりが体を芯からほぐし、爽快感も味わわせてくれる。湯上がりには休憩室で蝉しぐれに耳を傾けながら、量の上でゆっくりとくつろぐ幸せを。滋養料理の店「山法師」では、熟練の腕による「うなぎ重(きも吸い・お香付き)」(松3,564円、竹3,186円)は、特に滋味深いと評判が高い。

天山湯治郷

☎ 0460-86-4126 神奈川県足柄下郡箱根町湯本茶屋208
㊄9時~23時(最終受付22時) ㊄無休
箱根登山鉄道箱根湯本駅から巡回バス10分

箱根湯本

MAP P41 ㊄

※記事内の価格は税込

Selection

セレクション

名湯、お土産…、
見逃せない旅がぎっしり

Selection



ようこそ、大人のための贅沢な安らぎ空間へ

全15室のきめ細やかなおもてなしが自慢のリゾートホテル。宮城野の高台にあり、箱根最高峰の絶景はもちろん、源泉かけ流しの温泉やプライベートバス(45分間無料・予約制)、地元の新鮮な食材をふんだんに使った極上イタリアンが、究極の癒しとくつろぎを約束してくれる。アートな客室、竹の香り漂うパンブーテラス、リラクスのためのスパサロンも心ゆくまで楽しみたい。そのほか特典などはHPで確認を。全室禁煙、13歳以下宿泊不可。

箱根エレカーサ ホテル&スパ

宮城野 MAP P40 ㊄

☎ 0460-86-1201
神奈川県足柄下郡箱根町宮城野1362-16
箱根登山鉄道強羅駅より送迎車で8分
http://www.hakone-elecasa.co.jp/

※税込価格
宿泊料金/
レディースプラン 16,000円~
エレカーサステイプラン 20,000円~
女性ひとり旅プラン(部屋食可) 23,800円~
0泊2食プラン(日帰り) 18,000円



目前に広がる大パノラマに圧倒される(左)。イタリアのミシュラン2つ星で修業を積んだ大澤シェフ(右上)。



開園15周年 アニバーサリーイヤー



6/29(日)で15周年を迎える同園。日ごろの感謝を込め、JAXA(宇宙航空研究開発機構)とのコラボ企画などさまざまな記念イベントが開催される。7/14(月)から9/30(火)まで、併設レストランでJAXA社員食堂の「天の川カレー」から着想を得たグリーンカレー1,960円が登場。ミルクウェイをイメージし、ココナッツミルクで仕上げた一品。



2015年3/15日まで、ご入園者様全員に記念のオリジナルステッカープレゼント。

星の王子さまミュージアム

箱根 サン=テグジュベリ

仙石原 MAP P41 ㊄

☎ 0460-86-3700
神奈川県足柄下郡箱根町仙石原909
開館時間/9時~18時(最終入館17時) ㊄無休
箱根登山鉄道箱根湯本駅からバス25分
http://www.tbs.co.jp/1-prince/

※税込価格
入館料/
大人 1,600円
学生・シニア(65歳以上) 1,100円
中学生・小学生 700円

※記事内の価格は税込

箱根駅伝の名場面に 感動が再び



箱根駅伝に関する多彩な情報を、12のテーマ別に展示するミュージアム。1920年の第1回大会から今日までの記録、歴代優勝校、思い出に残るヒーローや個性光る監督たちなど、感動のレース風景を写真とともに振り返ることができる。ショップにはオリジナルグッズや、各大学に行かなければ買えないプレミアムグッズもそろそろ。



毎年手に汗握る大会の感動と興奮が、数々のデータや写真、映像などでよみがえる。

箱根駅伝ミュージアム

箱根町 MAP P42 ㊄

☎ 0460-83-7511
神奈川県足柄下郡箱根町箱根167
開館時間/10時~17時(最終入館16時30分)
㊄無休 箱根登山鉄道箱根湯本駅からバス30分
http://www.hakoneekidenmuseum.jp/

※税込価格
入館料/
大人 500円
中学生・小学生 300円

遥かベネチアの輝きに 魅せられて



11/24(祝)まで開催の「~華麗なるヴェネチアン・グラス~祝祭の器展」では、16世紀以降、ヨーロッパ王侯貴族の饗宴を彩った優美なガラス器を中心に、同時代の絵画やドレスなど合わせて約100点を展示。当時の華やかさを再現している。併設のカフェでは、本場イタリア人歌手のカンツォーネ(1日6回演奏)も楽しめる。



バルバリゴ家紋章文皿(重要文化美術品)15世紀末~16世紀初頭。

箱根ガラスの森美術館

仙石原 MAP P41 ㊄

☎ 0460-86-3111
神奈川県足柄下郡箱根町仙石原940-48
開館時間/9時~17時30分(最終入館17時)
㊄無休 箱根登山鉄道箱根湯本駅からバス25分
http://www.ciao3.com

※税込価格
入館料/
大人 1,500円
大学生・高校生 1,100円
中学生・小学生 600円

苔庭に涼み、 古陶磁を愛でる



箱根で最も歴史のある美術館。鎌倉・室町時代の六古窯の壺、桃山時代の茶道具など垂涎のコレクションを楽しんだ後は、涼やかな庭園散策へ。約700坪の苔庭に都会の喧噪を忘れ、茶室「真和亭」の立礼席で抹茶と季節の和菓子(700円)をいただく。土・日・祝日および8月・11月は、巨岩と溪流が見事な「石楽園」を特別公開。



苔の種類が多さでは日本屈指と言われる庭(上)。縄文から江戸時代の貴重な所蔵品(下)。

箱根美術館

強羅 MAP P40 ㊄

☎ 0460-82-2623
神奈川県足柄下郡箱根町強羅1300 開館時間/4~11月 9時30分~16時30分、12~3月は~16時(最終入館は30分前) ㊄木曜(祝日の場合は開館)
箱根登山ケーブルカー公園上駅から徒歩1分

※税込価格
入館料/
大人 900円
大学生・高校生 400円
中学生以下 無料

※記事内の価格は税込



館内の随所から聞こえる水のせせらぎ。客室露天風呂で日常を忘れてゆっくり過ごして。

宿泊料金/
水月の庄
1泊2食付 23,500円～
水花の庄 露天風呂付
1泊2食付 26,500円～

水の音色が心を満たす癒しの湯宿

緑に囲まれた静寂の中に佇み、「小涌谷温泉」「宮ノ下温泉」の2種類の源泉を4つの露天風呂付き大浴場と3つの貸切風呂で堪能できる。館内にいながら「湯めぐり」が楽しめ、湯上がりの無料サービスも充実。おすすめの露天風呂付き客室(客室露天風呂は温泉ではありません)では自然の声に耳を澄まし、自分だけの時間を過ごす。

箱根小涌谷温泉 水の音

☎ 0460-82-6011 神奈川県足柄下郡箱根町小涌谷492-23
箱根登山鉄道小涌谷駅から徒歩12分
http://www.hotespa.net/hotels/mizunoto

小涌谷

MAP
P40 ③



季節の果物を浮かべて風情を楽しむ客室露天風呂で、ぜひたくさん時間を。



宿泊料金/
1泊2食付 25,500円～

和の遊び心を散りばめた癒しの湯宿

強羅駅から徒歩1分。全室にヒノキの露天風呂(客室露天風呂は温泉ではありません)を完備し、ゆったりとお風呂を満喫できる。露天風呂、大浴場のほかに、無料で利用できる3つの貸切露天風呂と炭酸泉(人工温泉)も。色浴衣や抹茶セットなど、館内には和の遊び心が満載。観光地へのアクセスも抜群で箱根観光の拠点としても最適。

季の湯 雪月花

☎ 0460-86-1333 神奈川県足柄下郡箱根町強羅1300
箱根登山鉄道強羅駅から徒歩1分
http://www.hotespa.net/hotels/setsuge
tsuka/

強羅

MAP
P40 ③



ノーマン・ロックウェル「自画像」の磁器人形(左)。ジュエリー感覚で楽しめるパワーストーン(右)。

ヨーロッパアートに囲まれて 過ごす優雅なひととき

神奈川県と県商工会議所より優良小売店舗として表彰されたギャラリー陶里。マイセンのアンティーク、フランスのビスクドールなど各国の珍しいアートは、旅先の思い出にも、自宅を優雅に飾るコレクションにも最適だ。特に人気なのは、天然石にベネチアンガラスやスワロフスキーを散りばめたパワーストーンプレスレット。オーナーに悩みや希望を伝えることで、今の自分にぴったりな石を見つけてもらえる。

ギャラリー陶里

☎ 0460-83-6668

神奈川県足柄下郡箱根町元箱根28
開館時間/10時～18時 ⑥無休
箱根登山鉄道箱根湯本駅から徒歩45分
http://www.touri.co.jp

元箱根

MAP
P42 ⑤

※税込価格

マイセン白磁タンブラー	6,500円
パワーストーン	6,800円～
リストウォッチ	1,950円
ジャパンマイセン人形	58,000円～
フランスビスクドール	86,500円～

Selection

Myかまぼこ・ちくわを 手づくりしよう!

かまぼこ博物館で職人と一緒にかまぼこづくり!
ちくわは出来立てを召し上がれます。
かまぼこづくりが見られるコーナーや、
遊びながら学べるコーナーもございます。

鈴鹿のかまぼこ博物館
体験教室は1日5回実施、
水曜日はちくわのみ。
要予約 ☎0465-24-6262



かまぼこの里

☎0465-22-3191 〒250-0032 神奈川県小田原市風祭245 www.kamaboko.com

アクセス JR東海道新幹線・小田急線 小田原駅より箱根登山鉄道 風祭駅下車すぐ または JR東海道新幹線・小田急線 小田原駅よりタクシー約10分



ホテルおかだのランチバイキング付きプランもある(大人3,500円 11時～14時L.O.)。



入浴料/ 大人(中学生以上)	1,450円
子ども(3歳以上)	600円
レンタルタオルセット	200円
家族風呂(45分)	1,100円

※税込価格

静寂の中、日常を忘れて楽しむ湯

自家源泉を引く露天風呂の良湯に身を委ねながら、緑深まる湯坂山の姿を眺める。そんなぜひいたくなひとときが待つ日帰り温泉施設。何より静かで落ち着ける雰囲気を求める人におすすめだ。男湯女湯計17種の露天風呂を堪能したい。隣接する「ホテルおかだ」のスカイラウンジでは、美景とともに和洋約35種のバイキングも楽しめる。

湯の里 おかだ

☎ 0460-85-3955 神奈川県足柄下郡箱根町湯本茶屋191
営業6時～9時(早朝)/11時～23時(最終受付
22時) ⑥不定休 ⑦あり
箱根登山鉄道箱根湯本駅から徒歩5分

箱根湯本

MAP
P41 ②

※記事内の価格は税込



広々とした「温泉半露天風呂付 和洋室(禁煙)」(上)。3室の貸切露天風呂を新設(下)。

宿泊料金/ 西館 温泉半露天風呂付 和洋室	
1泊2食付	21,000円+税～
貸切露天風呂利用料(45分)	2,000円+税

五感が喜ぶ至福のひとときを約束

眼前に広がる湯坂山の自然、展望風呂からは涼やかな須雲川のせせらぎ。夏の疲れた肌を癒す湯とともに最高のリラクゼーションを締めくくるとは、旬の和食会席膳。箱根西麓野菜と相模湾の海の幸を、鮮度を生かし薄味に調えた料理で味わえる。昨年12月に禁煙客室と貸切露天風呂を新設し、滞在がもっと楽しい温泉宿になった。

箱根パークス吉野

☎ 0460-85-8111 神奈川県足柄下郡箱根町湯本茶屋139-5
箱根登山鉄道箱根湯本駅から徒歩12分
http://www.pax-yoshino.com

箱根湯本

MAP
P41 ②

横のカギ

- 1 参勤交代の大名や、ハリスの通辞ヒューズケンが利用したという、畑宿本陣〇〇〇〇〇跡
- 2 印〇〇 〇〇付け 三枚〇〇
- 3 詠唱や詠嘆曲と呼ばれます
- 4 ビーバーも作ります
- 5 急階段になっている箱根旧街道の一番の難所。昔は苦しくて「どんぐりほどの涙こぼる」と歌われたとか
- 6 鑑定家
- 8 6~7月ごろ停滞する〇〇〇前線
- 10 帰宅するときたどる
- 12 お刺身を細〜くしたもの
- 15 7月31日開催。芦ノ湖の九頭龍明神に赤飯をお供えします。花火大会や灯籠流しも行われます
- 17 好文木とも呼ばれる、サクラ属の木
- 19 〇〇鉄砲 〇〇あて
- 21 和製英語のひとつ。英語だとソケットやアウトレットと呼ばれます
- 23 日本語だと「乾酪」
- 24 長い歴史の間に品種改良されてきました
- 25 自分で立てた計略に溺れちゃうこともある人?
- 27 つらい経験のたとえ。〇〇〇をなめる
- 29 一眼〇〇 〇〇板
- 31 フィッシングで握るもの

パズル制作：ニコリ

春号(第29回)の答え
山椒蕃薇

デ	オ	ナ	カ	ケ	ガ	ネ
コ	ウ	マ	リ	ン	バ	オ
シ	オ	リ	シ	リ	コ	ン
ジ	ザ	イ	ン	ゴ	サ	
ユ	タ	カ	ラ	ジ	マ	イ
ウ	メ	リ	カ	ム	エ	ン
モ	ン	ジ	ユ	フ	シ	ン
ン	ヨ	ウ	シ	ユ	メ	ス
ジ	ヨ	ウ	ド	ウ	グ	イ

クロスワード

パズル

第30回

1	7		14	18		25	28	32
2			15		22			
	8	11			23			
3				19			29	33
		12	16			26		
4	9		17			27	30	
		10	13		24			
5				20			31	34
6				21				

懸賞問題

二重枠に入った文字をA~E順に並べてできる言葉は何でしょうか?

- 34 33 32 30 28 26 25 24 22 20 19 18 16 14 13 11 9 7 5 3 1
- 〇〇パン 〇〇スカート
箱根大平台温泉にある子育て〇〇〇如来堂
防衛力の高そうな、歩みのろい生物
がめついです
自覚や思考を伴わない
抜く手も見せぬ〇〇〇抜きの名手
木偏に夏で
絵を描く職人さん
焼きもの
魚を刺して捕まえます
馬の足の先端には、この固いものがあります
名もなき小魚
アダムやイブは、この葉を使って体を隠した
勇猛〇〇〇に戦い抜く
〇〇〇セーター 〇〇〇タイム
われわれが活動圏にするエリア
マメがでちゃったりします
箱根湯本旧道沿いにある〇〇〇神社。手水舎には「〇〇〇水」と呼ばれる御神水が湧き出ています
〇〇減裂
擬餌釣を使う〇〇〇フィッシング
〇〇〇に聞こえた英雄

縦のカギ

おんな

二十代 美しく
三十代 強く
四十代 かしこく
五十代 ゆたかに
六十代 健やかに
七十代 和やかに
八十代 愛らしく

そしていぶし銀のように
ふたたび美しく

応募方法
ハガキに「第30回の答え」と、住所・氏名・年齢・職業・電話番号を記入し、本号の感想をお書き添えの上、下記までご郵送ください。締め切りは2014年9月12日(金)消印有効。

宛先
〒215-0021 川崎市麻生区上麻生1-5-1 リソナ新百合ヶ丘ビル5F
ミスモ箱根編集部「クロスワードパズル第30回」係

賞品
正解者の中から抽選で1名様に**10,000円分の旅行券**をお贈りします。解答は次号にて発表いたします。当選者の発表は賞品の発送をもってかえさせていただきます。
※ミスモ箱根のクロスワードパズルにご応募いただいた個人情報旅行券の発送および、個人を特定しない統計的資料作成のみに使用いたします。



団体様向け
宿泊プラン
2014年9月30日まで
20名様以上

リゾートミーティングプラン
会議室料金込み
大人おひとり **9,800円**

1泊2食付き・消費税込み・入湯税別・休前日1,500円増し。宿泊人数20名~40名につき会議室(66㎡)のご利用代金を含む。設定期間内は統一料金なのでお得。

日帰り入浴回数券
販売中! 有効期限なし!
10枚つづりで **5,000円**

日帰り入浴
大人おひとり **900円**
消費税・入湯税込み・湯タオル付き。受付時「ミスモ箱根を見た」で貸バスタオルをサービス致します。事前予約は不要です。

入浴時間/11時~16時(15時最終入場)
※野天風呂は12時~

プチ運動会プラン **30,000円**
体育館使用料・運動会用品レンタル費用込み
七つの競技を行って体育館使用込みの料金設定です。リゾートミーティングプランとの組み合わせが楽しめます。

その他
個人プランは、ホームページをご覧ください。

箱根高原ホテル 神奈川県足柄下郡箱根町元箱根164 (湖尻桃源台) TEL.0460-84-8595 http://www.hakonekogenhotel.jp/

素肌美人を目指しませんか?

確かな技術と安心のフェイシャルエステ「アップルマインド」では、あなたのキレイを磨き守り続けます。エステティックサロン認証取得店なので安心。お肌の悩み解決へ是非お試しください。

エスティックグランプリ3年連続入賞!
安心のネットワーク関東20店舗・関西4店舗

MiSMO箱根読者限定特典 ※予約時に「MiSMO箱根を見た」とお伝えください

- **プレミアムドレナーージュコース 90分** 通常価格12,000円+税 → **特別価格3,000円+税**
背中吸引マッサージ+頭皮マッサージ+フェイシャルケア(シワ・たるみケア、シミ美白ケア、毛穴引き締め小顔ケアの中より最適なメニューを1つ選びます) ※ご新規様限定。
- **エステ準グランプリ受賞コース 120分** 通常価格20,000円+税 → **特別価格12,000円+税**
ストレスによる肌トラブルにお悩みの方に。心と肌の潤いコース。 ※ご新規様限定。

新百合ヶ丘店 神奈川県川崎市麻生区上麻生1-3-4 WAKAビル1F TEL:044-969-2775

経堂店 東京都世田谷区経堂1-18-11 シャンピーノ101 TEL:03-3427-8421

西葛西店/小岩店/西大島店/日暮里店/青砥店/新中野店/瑞江店/門前仲町店/津田沼店/本八幡店/浦安店/八千代店/稲毛店/新八柱店/鎌ヶ谷店/南柏店/新松戸店/元町店

apple mind

http://www.applemind.com/ アップルマインド 検索



海賊船をイメージしたカレー

海賊船就航50周年を記念し、現在運航中の海賊船をイメージした3種類のカレー(各1,400円)が、5/12月から8/25月までの期間限定で登場。写真はロワイヤルIIをイメージした赤カレー。詳しいメニューはHPを参照。

桃源台ビューレストラン

☎0460-84-8887

神奈川県足柄下郡箱根町元箱根164 ⑩10時~16時(L.O.15時30分) ※時季により変動あり ⑥不定休 ⑦あり <http://www.hakone-kankosen.co.jp/> ※記事内の価格は税込



小田原ちょうちん夏まつり

歴史に名を残した「小田原ちょうちん」を楽しむ、夏のイベント。今年は7/26(土)・27(日)に開催。小田原城址公園内ではさまざまなイベントが行われ、お堀には地元小学生が作った約2,500個の小田原ちょうちんが飾られる。

小田原市観光協会

☎0465-22-5002

神奈川県小田原市城内1-21 (小田原商工会館内) <http://www.odawara-kankou.com>



ホテル全館貸切ウエディング

富士の雄大な景色の下で夢のウエディングを。プライベート感を重視した全館貸切ウエディングを実現。参列者とリゾート感あふれるひとときを過ごす。会場見学・相談会随時開催。人気急上昇の訳を確認して。要問い合わせ。

箱根エレカサ ホテル&SPA

☎0460-86-1201

神奈川県足柄下郡箱根町宮城野1362-1 <http://www.hakone-elecasa.co.jp>



わがわが通いたい有名パン屋

箱根に来たら必ず寄るといって客でにぎわうパン屋「むぎ師」が、「麦神」に名を変えてリニューアルした。全商品に、神奈川産小麦「湘南小麦」をブレンド。看板商品「麦神ロン」は、純米大吟醸の酵母を使った特徴ある味わいが人気だ。

箱根麦神

☎0460-83-9600

神奈川県足柄下郡箱根町湯本71-5 ⑩10時~19時 ⑦火曜



非日常が広がる極上の宿時間

日本旅館の温かなもてなしと、欧米ホテルのプライバシーを重視したサービスが融合したスタイルでお迎え。全23室スイートルームで、源泉かけ流しの自家温泉露天風呂が用意されている。夕食は趣深い和風建築「翠松園」にて。

箱根・翠松園

☎0460-86-0852

神奈川県足柄下郡箱根町小涌谷519-9 <http://www.hakonesuisho.jp/>



初夏の風物詩、あじさい電車

車窓に触れるほど咲き誇る約10,000株のあじさいの中を走る「あじさい電車」。標高差があるため6月中旬から7月下旬まで楽しめる。ライトアップ(6/21(土)~7/13(日)18時30分~22時)では、人々を幽玄の世界へ誘う。

箱根登山鉄道 鉄道部

☎0465-32-6823

問い合わせ/月~金9時~18時 ⑥土・日曜、祝日 <http://www.hakone-tozan.co.jp>



幻想的な光に包まれる夏の夜

8/9(土)から20(日)まで、夜間開園を実施。期間中、広大な庭園が幻想的なイルミネーションで彩られる。光に包まれた噴水はなんとも涼やか。箱根の澄んだ空気を感しながら涼夜の光彩を楽しもう。21時まで(雨天時は17時まで)。

箱根強羅公園

☎0460-82-2825

神奈川県足柄下郡箱根町強羅1300 入園料/大人550円 子ども(小学生以下)無料 ※箱根フリーパスで入園無料 ※記事内の価格は税込



大涌谷で絶景のティータイム

大涌谷の噴煙の絶景を望むレストラン。パンケーキセット(ソフトドリンク付)850円は甘すぎない生地に、パナアイスと生クリームマンゴーソースが相性ピッタリ!子どもから大人まで、また食べたくなる味だ。

大涌谷 駅食堂

☎0460-84-4650

神奈川県足柄下郡箱根町仙石原1251 ⑩10時~16時(L.O.15時30分) ⑦無休 <http://www.hakoneopeway.co.jp/> ※記事内の価格は税込

information



9/28日湘南大会開催

地図をもとにポイントを回り、写真を撮ることで得点を集める「フォトロゲイニング」。9/28日湘南大会開催。年齢を問わず、スポーツしながら観光もできるので、晩夏の湘南を満喫しよう。詳細はHP。YouTubeでも公開中。

フォトロゲイニング NIPPON実行委員会

<http://photorogaining.jp>



8月末まで限定、桃のパフェ

山のホテル直営のデザートレストランで、桃のパフェ(1,426円)が新登場。12層からなるパフェの上層は、桃のコンポート、桃のゼリー、桃のシャーベットと桃づくし。下にはメレンゲや紅茶アイスが。6/1(日)から8/31(日)まで。

サロン・ド・テ ロザージュ

☎0460-83-6321

神奈川県足柄下郡箱根町元箱根80 ⑩10時~17時 ⑦無休 箱根登山鉄道箱根湯本駅からバス40分 ※記事内の価格は税込



ガイド付きバスで箱根を巡る

定期観光バス「まるごと箱根号」は毎日、箱根湯本駅10時発。箱根関所など名所見学の後、海賊船、ロープウェイ、ケーブルカーで周遊。甘酒茶屋、鈴舞かまぼこの里に寄って最終地小田原駅へ。大人4,980円、子ども2,480円。

箱根登山バス

☎0465-35-1271 (小田原営業所)

☎0460-85-5583 (湯本案内所) <http://www.hakone-tozanbus.co.jp/> ※記事内の価格は税込



夏恒例S-1GP in ASHINOKO

8月下旬芦ノ湖にて恒例のスワンボートレース(S-1)開催(雨天時中止)。家族や友人、カップルで挑戦しよう!入場料は無料。詳細はホームページをチェック。事前予約優先。当日参加あり。観戦もぜひ。

小田原箱根商工会議所 箱根青年部

☎0460-85-6245

<http://www.hakone-yeg.net>



強羅の夏の夜を彩る大文字焼

1921年から続く伝統行事「強羅まつり大文字焼」は、箱根三大陸のひとつ。今年の開催は8/16(土)19時30分~20時15分。山の中腹に浮かび上がる大文字をバックに、打ち上げ花火や仕掛け花火約2,000発が華麗に夜空を舞う。

箱根強羅観光協会

☎0460-82-2300

<http://www.goura.jp>



11月、小田原地下街オープン

小田原地下街「ハルネ小田原」が、11月にグランドオープン。小田原の地域資源を凝縮した店舗が集まり、観光やイベントを案内するタウンカウンターも設置される。小田原を知る拠点として、ぜひ活用してはいかか。

小田原市中心市街地整備課

☎0465-33-1596



鯛ラーメンの味を旅の思い出に

あっさり上品な味わいを一度経験したら、やみつきになってリピーター続出。鯛めしの焼きおにぎりが付いたセットが人気で、残しておいたスープにおにぎりを入れ、薬味の柚子こしょうなどをトッピングすれば鯛茶漬け風に。

鯛一めん 麵処 彩

☎0460-83-8282

神奈川県足柄下郡箱根町湯本706 丸嶋ビル3F ⑩11時~18時(L.O.17時30分) ※スープがなくなり次第閉店 ⑦水曜(祝日は営業)



エヴァ朝焼けの富士に立つ!

多くの熱心なファンから大好評を得ている「エヴァンゲリオンラッピングバス2号機」が、デザインを新しくして箱根エリアを運行している。雄大な箱根の景観と、人気キャラクター勢揃いの楽しいコラボ。ぜひ、楽しみたい。

小田急箱根高速バス

(電話予約センター)

☎03-3427-3160

問い合わせ/10時~19時 ⑦無休 <http://www.odakyu-hakonehighway.co.jp/>

サッポロビールは箱根を応援しています!

エリア限定商品の販売や「箱根駅伝」での寄付も

黒ラベルの「箱根オリジナルラベル」をエリア限定発売。サッポロビールが1987年から応援を続けている「箱根駅伝」のチャリティース限定グッズ売上金の一部を箱根町に寄付しています。



サッポロ生ビール 箱根ラベル 中瓶
箱根PBラベルワイン 白・赤 360ml, 720ml

安藤広重の代表作「東海道五十三次 箱根」の浮世絵と箱根神社、小澤宮司直筆の「箱根」の文字をあしらった箱根をイメージしたデザインラベル。

乾杯の街 箱根

検索

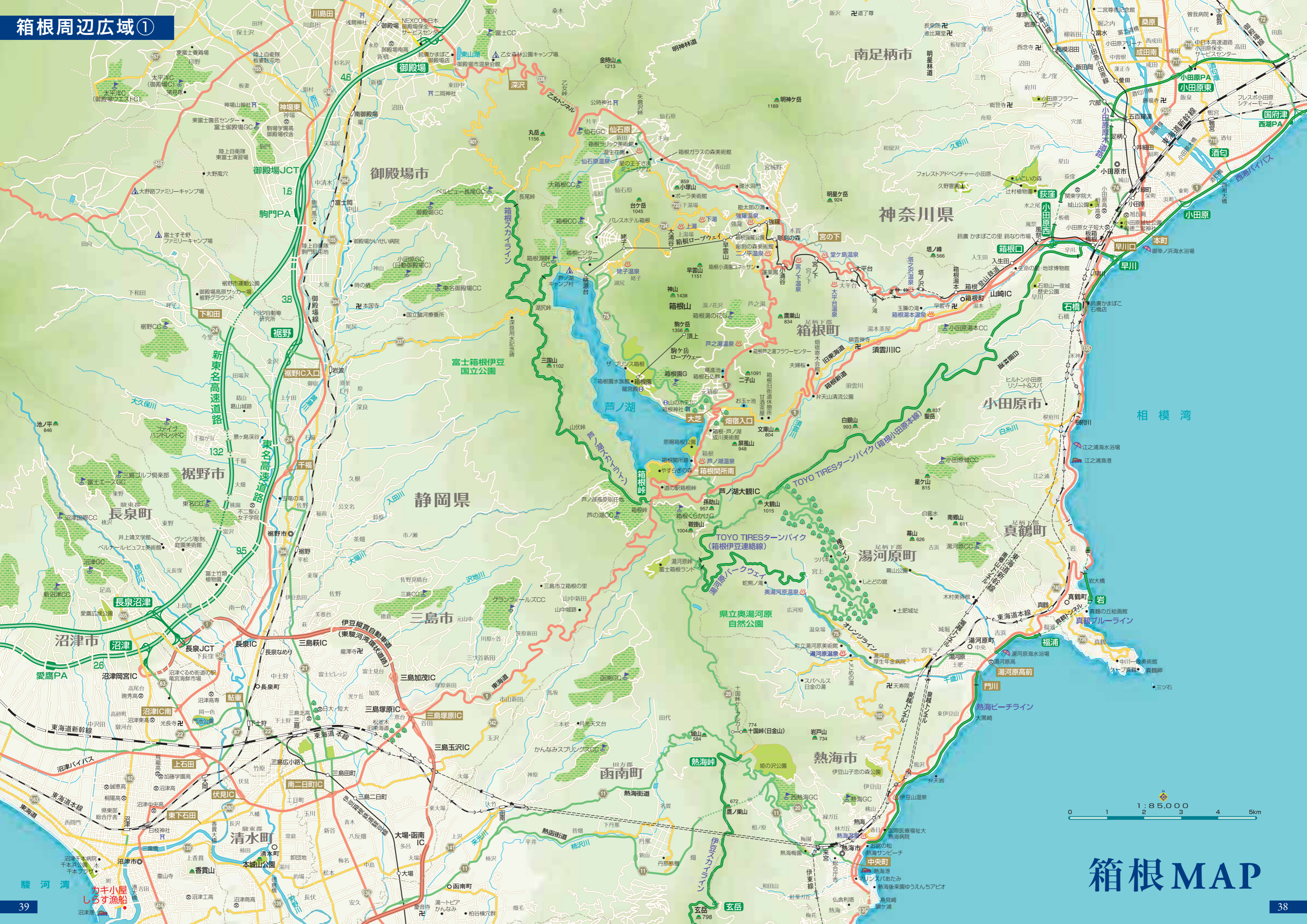
>>または、サッポロビールホームページからアクセス
お店とエリア→首都圏エリア→神奈川県

サッポロビールホームページ内のエリアサイト「乾杯の街★箱根」では、「箱根で飲むビールのおいしいシーン」を社員が自らの足で取材し、箱根の新しい魅力を伝えています。

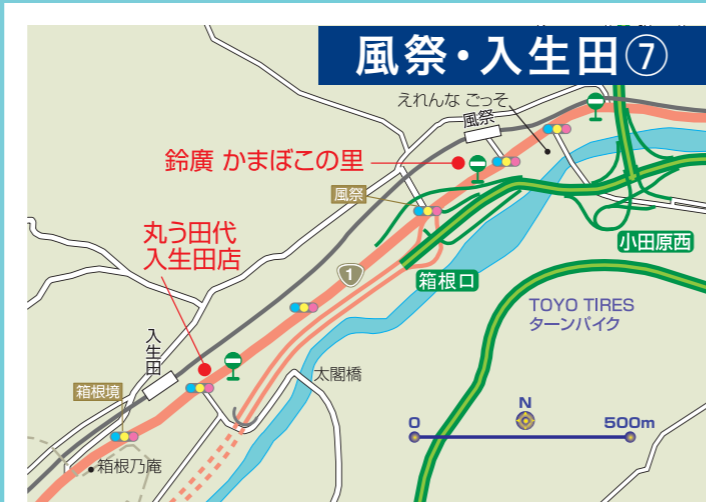
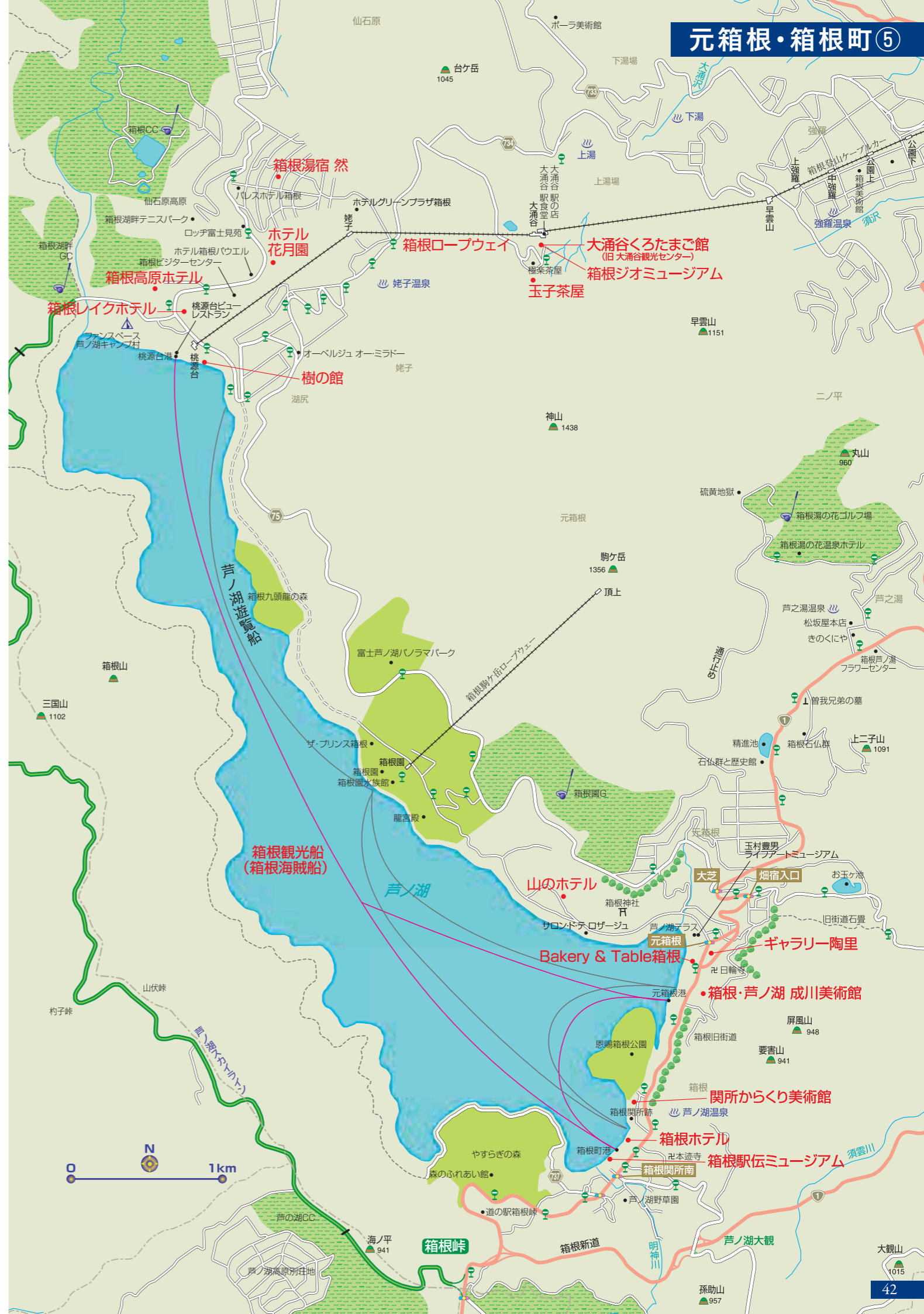


みんなの、みんなによる、
みんなのための乾杯を。
「みんなのピヤホール」
乾杯をもっとおいしく、サッポロビール。

飲酒は20歳になってから。飲酒運転は法律で禁止されています。のんだあとはリサイクル。 www.sapporobeer.jp サッポロビール株式会社



箱根MAP



最涼で最高! ユネッサンの夏到来

名探偵コナン 怪盗キッドの不思議な予告状

7/18(金) - 9/23(祝・火)



©青山剛昌/小学館・読売テレビ・TMS 1996
怪盗キッドから謎の予告状が届いた! 少年探偵団の一員となって、参加キットを駆使して4つの手がかりを見つけ、その暗号を解読し事件の真相にたどり着くのはキミだ!

ガリガリ君ソーダ風呂 暑い夏もヒヤッと! COOLに!

7/19(土) - 9/30(火)



©AKAGI x GARIPRO

今年も登場! ひんやりクールなお風呂に入れば爽快感MAX! お風呂上がりには「ガリガリ君」を食べて、暑い夏を吹き飛ばそう!

マタタビグランプリ ねこキャラ達の大逆襲

7/26(土) - 8/31(日)

最終日の
8/30(土)・31(日)
ねこキャラ全員集合!



ハコネコ ポザッピ

ゆるキャラ®グランプリ実行委員会公認イベントで全国のねこキャラ大集合。夏休み期間中は、ねこキャラ達が入れ替わりでポザッピと共演。

KIDS PARK 季節限定のお子様専用プール

7/19(土) - 8/31(日)



毎年、季節限定でオープンしている「KIDS PARK」には、楽しい仕掛けがいっぱい。開放感あふれるお子様専用プール。
爽快に滝が流れる水深50cmのキッズプールにランダムに吹き上がる噴水「ジャンピングウォーター」! 木漏れ日を浴びながら自然を満喫してみてください!

多彩なジャンルのレストランが集う
リゾートホテルで優雅なランチを

小涌園ランチ

HOTEL-LUNCH

『箱根ホテル小涌園』では様々なジャンルの飲食店を併設しております。ブッフェレストラン、フランス料理、本格蕎麦店などがあり、好みに応じて多彩な味を堪能して頂けます。また、ランチに温泉入浴や客室休憩がセットになったプランも充実しております。ユニークな温泉を備えた「箱根小涌園ユネッサン」に立ち寄り、ランチついでに日帰り温泉入浴を楽しんではいかがでしょうか?



本格蕎麦 「箱根茶寮 椿山荘」

(ユネッサン敷地内)

藤田平太郎男爵の別邸として建てられた大正7年築の「国登録有形文化財建造物」で、北海道北竜産の蕎麦粉を使用した、本格的な蕎麦を味わえます。店内は大正浪漫あふれる非日常的な空間が広がり、庭園を眺めながらゆったりとした時間をお過ごし頂けます。



■営業時間
11:00~15:00
(LO14:30)
■料金
そば各種 1,800円~



フランス料理 「フォンテンブロー」

自然豊かな立地を活かした開放的なフロアで、美術館の絵画のような庭園を眺めながらゆったりと食事が楽しめます。フランス料理のコースはもちろん、ワンプレートで色々な味を楽しめるキッシュ&ブレッドプレートも人気です。



■営業時間
ランチ 12:00~14:30
(LO14:00)
■料金
パスタ各種 1,620円~
コース 3,239円~



ブッフェ 「グランヴェール」

広々とした庭園を眺めながら優雅な食事を楽しめるブッフェレストラン。和食、洋食、中華とバラエティに富んだメニューを揃え、月替わりでホテル自慢の料理の数々を味わえます。ホテルメイドの多彩なスイーツも好評です。



■営業時間
ランチ 11:30~14:30
■料金
ランチブッフェ(大人) 2,915円
小涌園ラーメン 1,436円

on OFFE 箱根小涌園 ユネッサン

〒250-0407 神奈川県足柄下郡箱根町二ノ平1297 <http://www.yunessun.com/>

Tel.0460-82-4126

■営業時間 ユネッサン(水着ゾーン) 9:00~19:00 ※最終入場受付は営業終了の1時間前
森の湯(裸ゾーン) 11:00~21:00
■駐車場 1,200台収容 1日 1,200円(2時間まで無料)

はこね こわき えん
箱根ホテル小涌園

〒250-0407 神奈川県足柄下郡箱根町二ノ平1297 アクセス/電車:箱根登山鉄道「箱根湯本」駅よりバスで約20分 車:小田原厚木道路「箱根口」ICよりR1経由で約25分

TEL 0460-82-4111
<http://www.hakoneho-kowakien.com>

沼津港にグランドオープン カキとしらすの2大専門店味わう漁師飯

港の牡蠣センター カキ小屋

生産者から直接仕入れ
新鮮でぷりぷりの牡蠣をほおぼる
旨みを最大限に引き出す
漁師直伝の調理法「がながん焼き」は一度
食べたら病みつきになる至福の味。
牡蠣風味漂う牡蠣釜飯・貝づくし・
ホタテ・白ハマグリなども
是非味わいたい。
牡蠣は海の万能薬・滋養強壮、
アンチエイジング効果もあると
言われているスグレモノ！



漁師直伝の調理法
「カキのがながん焼き」

TEL 055-962-6811

沼津市千本港町97
アクセス/東名高速道沼津ICより車で約20分。
営業時間/平日 10:00~16:00
土・日・祝 9:00~18:00
定休日/無休

- 牡蠣のがながん焼き10個 1,800円(税別)
- 牡蠣の釜飯 880円(税別)
- ホタテ3枚 980円(税別)

カキの旨みを凝縮!「カキ釜飯」

大きな看板が目印「カキ小屋」

駿河湾の宝石 しらす海船



白と赤の宝石3色丼



熟練職人が毎朝手仕込み

漁港直送の朝獲れの
生しらすをご堪能あれ
美味しい獲れたてのしらすを
食べてもらいたいという一心で
オープンしたのがこのお店。
漁がない日以外は、
漁港から直接届けられる生しらすを
店内で洗い上げ、まさに獲れたてを提供。
産地だからこそその甘みのある
「生しらす」をご堪能あれ。
国内唯一の桜えび漁場である駿河湾。
しらすと桜えびを同時に味わえる
3色丼が一番人気。



TEL 055-955-8830

沼津市千本港町97
アクセス/東名高速道沼津ICより車で約20分
営業時間/平日 10:00~15:00
土・日・祝 10:00~17:00
定休日/無休

- しらす3色丼(生しらす・沖漬けしらす・釜揚げしらす) 1,280円(税別)
- 贅沢朝獲れ生しらす丼 1,080円(税別)
- しらすと小柱のかき揚げ 680円(税別)

漁港直送の朝獲れは絶品
「生しらす」

MiSMO箱根
2014 Summer vol.30
Staff
Publisher
中村 和広

Editor in Chief
牧 淑子

Deputy Editor in Chief
浦本洪一朗

Sales&Promotion Staff
村山 絵美 齊藤 淳

Editor
相原佳代子 松林 寛子

Writer
角田 実香 扇谷菜樹子
小村 淳子 早川 知子

Designer
宮沢友佳子 佐藤 亜紀
中島 敦子 久野 大輔
飯島 洋平 堀古千恵子

Photographer
井原 淳一

Map Design
小林 重子

DTP Staff
白澤 淳奈 神谷 郊美

協力
小田急電鉄株式会社
小田急箱根グループ
伊豆箱根鉄道株式会社
一般財団法人箱根町観光協会
小田原箱根商工会議所
小田原市

発行
株式会社インクループ
〒215-0021
神奈川県川崎市麻生区上麻生1-5-1
りそな新百合ヶ丘ビル5F
http://www.mismonet.com
本誌の広告に関するお問い合わせは
株式会社インクループ
営業企画部 ☎044-959-3750

印刷・製本
サンケイ総合印刷株式会社

次号は2014年9月中旬
発行予定です。

本誌に掲載されている施設・店舗
の開館・営業時間、料金、定休日、
イベント開催期間、メニューの内容
等は予告なく変更となる場合があり
ますので、あらかじめご了承ください。

発行部数100,000部
(日本ABC協会報告部数)

本誌の写真、イラストレーション、地図、
文章等の無断転載・複製を禁じます。
©インクループ

読者プレゼント Presents



仙石原の豊かな自然の中に佇むオーベルジュ。上質な和の
空間で地産地消のフレンチをゆっくり味わって。

料理と空間がもてなす
至福のひとつときを

宿泊券(1泊2食付)
グリーンヒルズ 草庵
☎0460-84-7600
http://sengokubara.souan-gh.com/

1組
2名様



箱根湯本駅から無料送迎バス3分。古民家風の空間に、4つ
の露天風呂がある大浴場や、貸切個室露天風呂19室が。

里山のような別世界で
湯浴みと森林浴を

大浴場ご入浴券

箱根湯寮
☎0460-85-8411
http://www.hakoneyuryo.jp/

5組
10名様



創業233年小田原かまぼこの老舗。その人気商品が詰め合
わせた。店舗詳細は本誌P23、HPで。通販もあり。

老舗の味を厳選した
ぜいたくなセット

厳選欲張りバラエティーセット
(6種17個入り)

小田原かまぼこ発祥の店 鱈吉
☎0465-22-1315
http://www.urokoki-kamaboko.com

3
名様



大涌谷と芦ノ湖の間に立ち、箱根観光の中継点としての利用
におすす。箱根ロープウェイ姥子駅徒歩3分。

富士の絶景を望む
家族旅行に人気の宿

平日宿泊券(1泊2食付)
ホテルグリーンプラザ箱根
☎0460-84-8611
http://www.hgp.co.jp/inf/Z11/hgp/

1組
2名様



肌がすべすべすると女性に評判のままね湯。近年は男性に
も人気があり、日ごとにリピーターが増えている。

肌にうれしい
自然のままの源泉

日帰り入浴券

ままね湯 ますとも旅館
☎0460-83-7575
http://www.mamaneyu.jp/

3組
6名様



1715年の開湯以来、文人墨客や旅人に愛され続ける老舗宿。
硫黄泉と炭酸水素温泉の2つの湯が楽しめる。

温泉通が足繁く通う
歴史ある名湯

日帰り入浴券

きのくにや
☎0460-83-7045
http://www.hakone-kinokuniya.co.jp/

5組
10名様

応募方法 プレゼントの応募は希望商品1点につき1通とさせていただきます。
お一人で2点以上応募の場合はそれぞれ別々に応募してください。

ハガキ・FAX・Eメールのいずれかを利用して
■アンケートの回答 ■希望賞品 ■住所
■氏名 ■年齢 ■職業(学年) ■電話番号
■Eメールアドレス(お持ちの方のみ)を明記して、右記までご応募ください。

■アンケート
①本号で面白かった(役に立った)記事やコーナー、広告を3つあげてください。
②本号の特集P6~11の中で紹介した体験施設で行ってみたい施設は?(いくつでも)
③ミスモ箱根で紹介した宿に泊まるとしたら、何を利用して予約しますか?
①宿に直接電話 ②宿泊予約サイト ③旅行代理店 ④その他()
④観光地としての「箱根」への要望や期待したい点は?

⑤今後「ミスモ箱根」で取り上げてほしい記事や特集があれば教えてください。
⑥本号に対するご意見や感想をご自由にお書きください。

■宛先
●ハガキ
〒215-0021 川崎市麻生区上麻生1-5-1 りそな新百合ヶ丘ビル5F
ミスモ箱根編集部「ミスモ箱根夏号プレゼント」係
●FAX 044-959-3751
●Eメール hakone@mismonet.com
■締切 2014年9月12日(金) (消印有効)
■当選者の発表は賞品の発送をもってかえさせていただきます。
※ミスモ箱根の読者プレゼントにご応募いただいた個人情報はプレ
ゼントの発送および個人を特定しない統計的資料作成に利用する
ほか、賞品を協賛企業等から直送する場合、必要な情報を協賛企
業等に開示することになりますのでご了承ください。



〈箱根・仙石原〉箱根ハイランドホテル

仙石原の森に抱かれた癒しの空間 「森のレジデンス」誕生。

2014年3月16日、待望の「森のレジデンス」が誕生しました。「森のレジデンス」は、仙石原の豊かな自然環境とは対照的に、モダンでシャープでありながら温かみのあるデザインとなっています。設計は小田急口マンスカー・VSE や MSE の設計も手がけた岡部憲明氏。同氏はこれまで自然との調和を大切に建築設計を数多く手がけています。プライベート感を重視した造りで、より自然との一体感を感じるご滞在をお楽しみいただけます。



温泉露天風呂付ツイン 全8室(禁煙)



ドッグフレンドリールーム 全7室(禁煙)

1泊タ・朝食付き宿泊プラン

両客室共通：平日お一人様

¥35,000～

※1泊タ・朝食付きの1室2名様利用の場合のお1人様料金。

※この料金には、室料・夕食・朝食・サービス料・消費税を含む。(入湯税として別途¥150頂戴いたします)

※ドッグフレンドリールームは、愛犬宿泊料金1頭につき¥5,000(2頭目以降¥2,500)を頂戴いたします。



小田急
箱根ハイランドホテル

TEL.0460-84-8541

箱根ハイランドホテル

検索

〒250-0631 神奈川県足柄下郡箱根町仙石原品の木 940 〈箱根湯本駅からタクシー約25分〉

〈箱根・芦ノ湖畔〉山のホテル

HÔTEL DE YAMA

芦ノ湖の絶景で、より上質な感動を。

1泊タ・朝食付き宿泊プラン ¥25,000 より

※料金はスタンダードツイン1室2名様ご利用のお一人様料金です。(サービス料・消費税を含む。入湯税として別途¥150頂戴いたします。)



山のホテル

TEL.0460-83-6321

山のホテル

検索

〒250-0522 神奈川県足柄下郡箱根町元箱根 80 〈箱根湯本駅からタクシー約30分〉

〈箱根・奥湯本〉ホテルはつはな

HOTEL HATSUHANNA

須雲川のせせらぎが静けさを引き立てる、湯本温泉の和風ホテル。

1泊タ・朝食付き宿泊プラン ¥23,000 より

※料金は和室スーベリア1室4名様ご利用のお一人様料金です。(サービス料・消費税を含む。入湯税として別途¥150頂戴いたします。)



ホテルはつはな

TEL.0460-85-7321

ホテルはつはな

検索

〒250-0313 神奈川県足柄下郡箱根町須雲川 20-1 〈箱根湯本駅からタクシー約10分〉

※写真はイメージです。 ※宿泊料金は日によって異なります。詳しくは各ホテルへお問い合わせください。 ※チェックイン 15:00 / チェックアウト 12:00 (各ホテル共通)

ご予約の料金は、ホームページがベストプライスです。ホームページをご覧ください。